



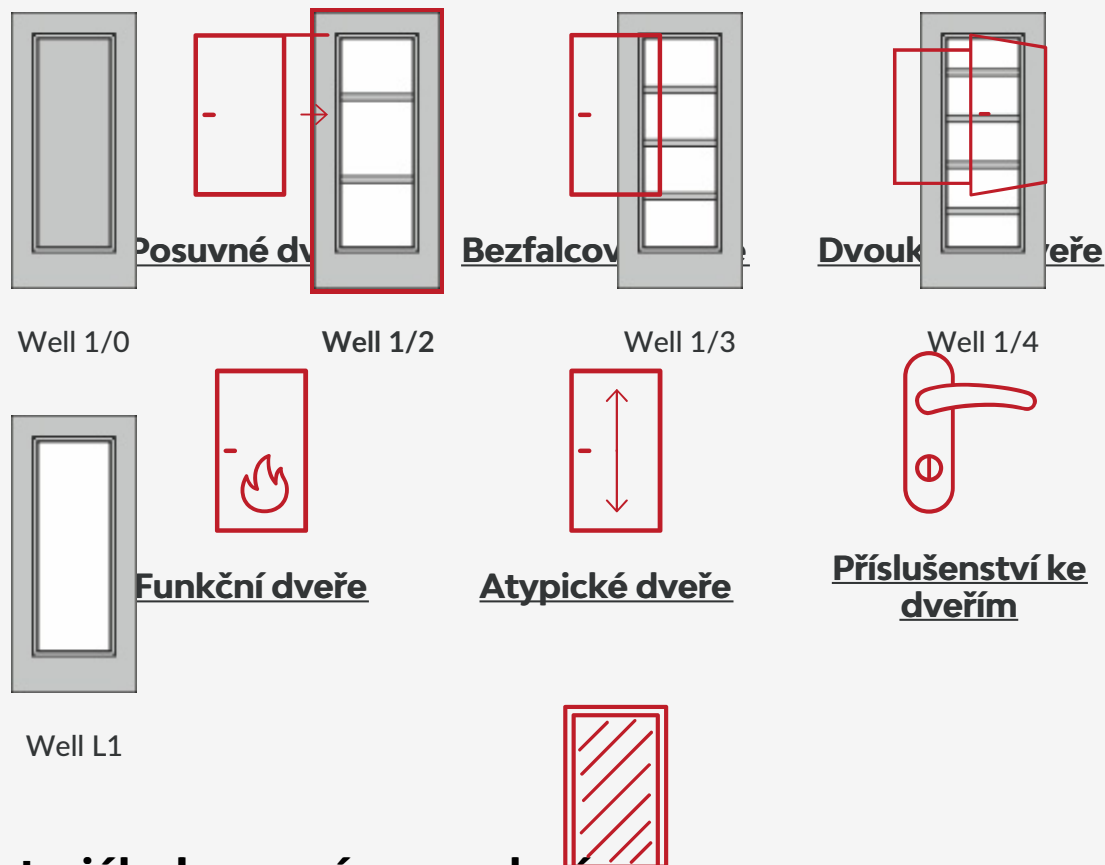
Tento obrázek dveří je pouze ilustrativní

Interiérové dveře **Well**

Nudí Vás na dveřích klasické zasklívací rámečky, pak zvolte interiérové dveře z řady Well se „šprosnou“ neboli meziskelní příčkou, která opticky rozdělí skleněnou plochu dveří na více dílů.

Možnosti provedení

Další provedení dveří **Well** a zárubně



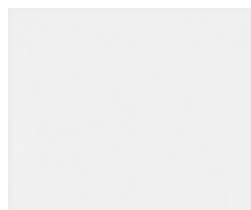
Materiál a barevné provedení

Zárubně

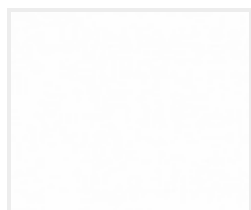


CPL laminát

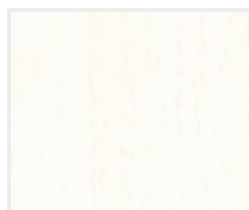
CPL laminát s Premiumkante



Bílý lak (9010)



Bílá 9016



Jasan bílý



Javor PUR

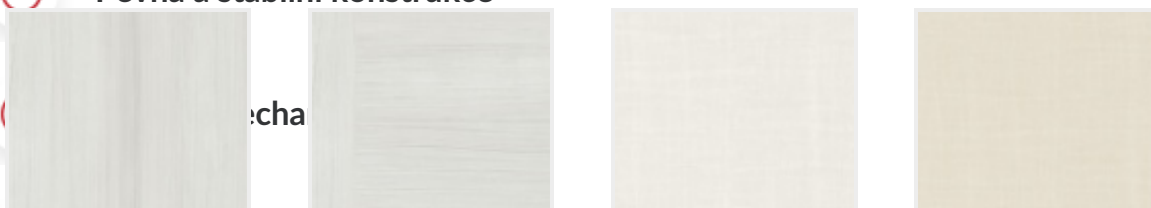


Výhody interiérových dveří:

Touch dub Altholz DA Touch dub Altholz DQ Touch white DA Touch white DQ

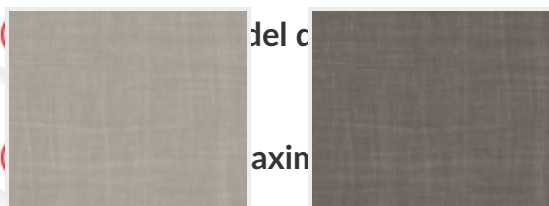


Pevná a stabilní konstrukce



Snadná údržba

Touch grey DA Touch grey DQ Karo white Karo beige



Karo grey Karo dark
Klasický až moderní design

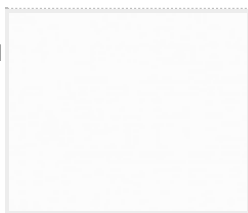
„u“ neboli meziskelní příčkou

vnějšího křídla u modelu Well L1

N
Z
ě
a
u

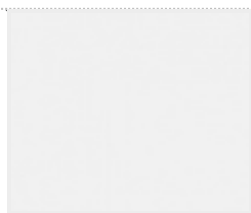


Lak



Bílá exclusiv 9016

Německá kvalita



Bílá exclusiv

Dlouhá životnost



Zdravotně

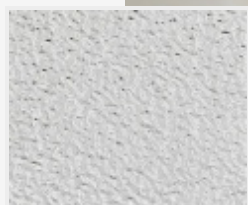


RAL nástřik

Veškeré dveře jsme schopni nalakovat jakoukoliv barvou ze vzorníku RAL, pro více informací nás [kontaktujte](#).

Možnosti prosklení

Dveře Well v realizacích



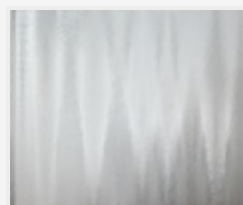
Crepis



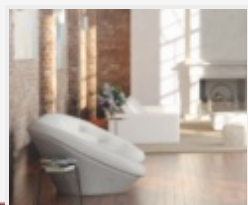
Kathedral



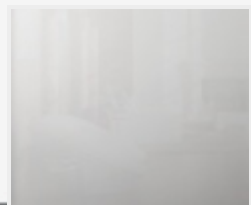
Kůra čirá



Činčila čirá



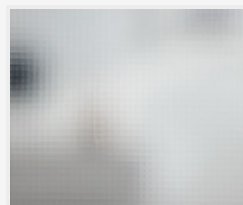
Float



Matelux



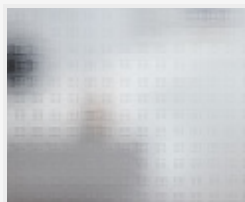
Krizet



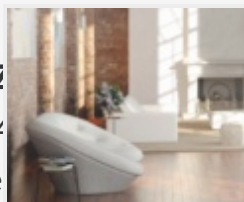
Master-carre

PRŮM
Designové dveře

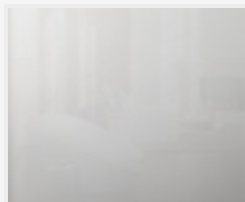
Již 30 let se specializujeme na prodej a montáž interiérových dveří a jsme výhradními dovozci dveří prestižní německé značky PRŮM pro Českou a Slovenskou republiku s rozsáhlou prodejní sítí.



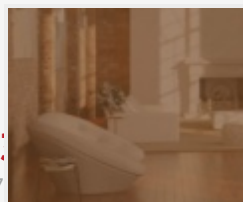
Masterlens



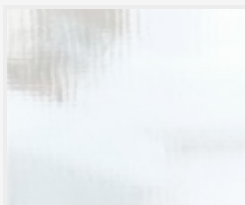
Connex čistý



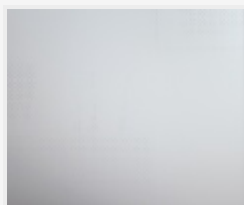
Connex mléčný



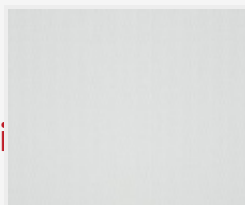
Planibel bronz



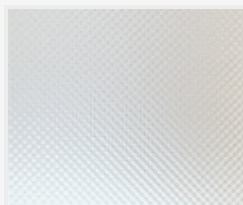
Thela čistá



Pavé bílé



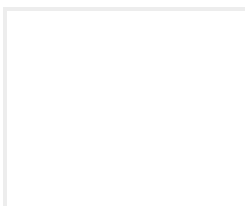
Screen



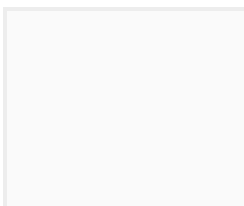
Mastersoft

Barevné provedení stěny

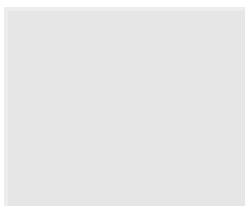
© 2024 Pura, spol. s r.o. Všechna práva se vztahují autorská práva dle platných zákonů



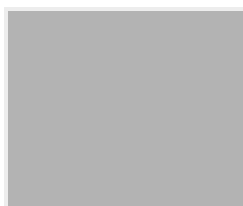
Bílá



Šedá 1



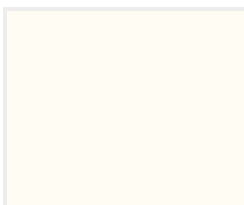
Šedá 2



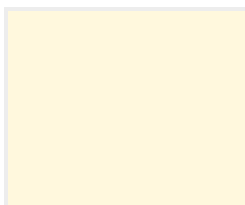
Šedá 3



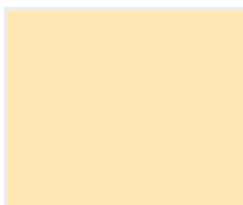
Šedá 4



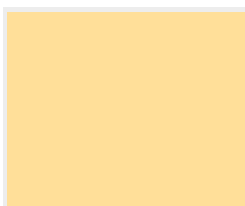
Žlutá 1



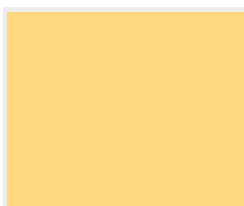
Žlutá 2



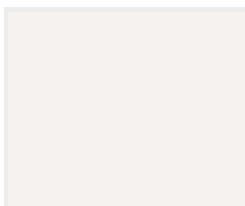
Žlutá 3



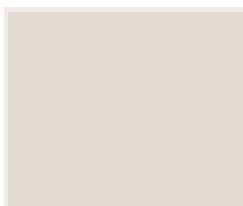
Žlutá 4



Žlutá 5



Hnědá 1



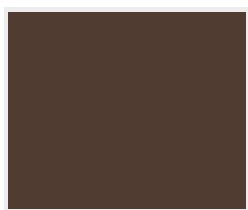
Hnědá 2



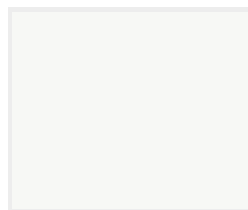
Hnědá 3



Hnědá 4



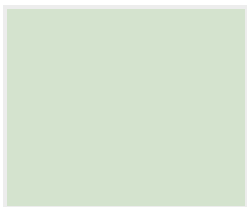
Hnědá 5



Zelená 1



Zelená 2



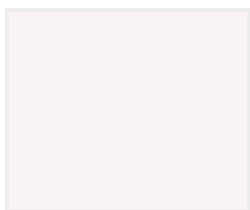
Zelená 3



Zelená 4



Zelená 5



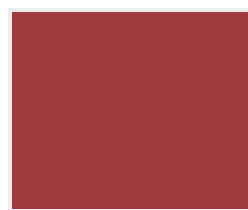
Červená 1



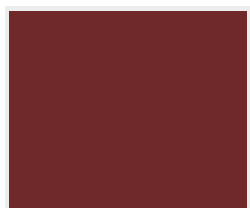
Červená 2



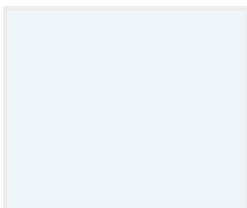
Červená 3



Červená 4



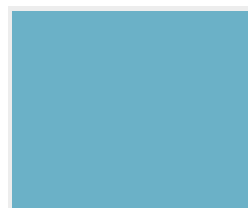
Červená 5



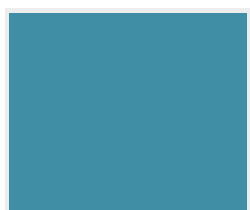
Modrá 1



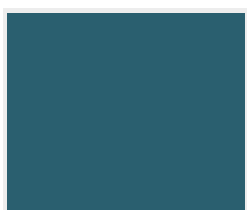
Modrá 2



Modrá 3

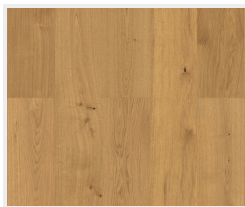


Modrá 4



Modrá 5

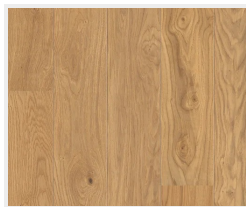
Barevné provedení podlahy



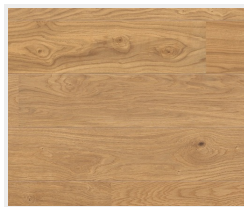
Dub Markant
(svisle)



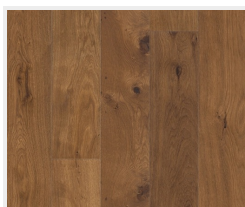
Dub Markant
(příčně)



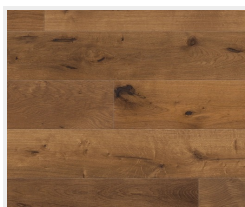
Dub Markant silk
(svisle)



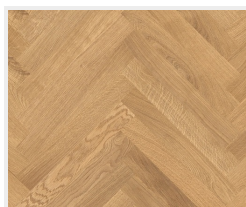
Dub Markant silk
(příčně)



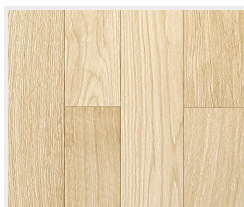
Dub Mocca
Rustikal
(svisle)



Dub Mocca
Rustikal
(příčně)



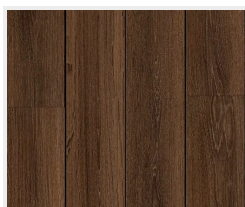
Dub Trend
(vzor parketa)



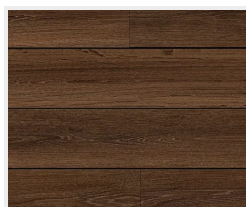
Dřevěná podlaha
světlá
(svisle)



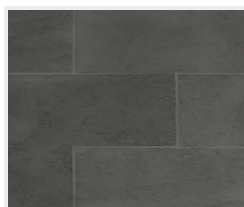
Dřevěná podlaha
světlá
(příčně)



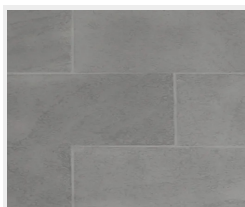
Dřevěná podlaha
tmavá
(svisle)



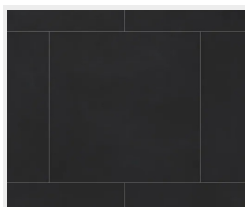
Dřevěná podlaha
tmavá
(příčně)



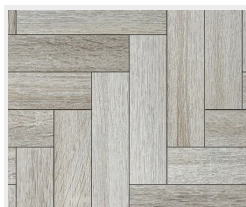
Dlažba
(tmavě šedá)



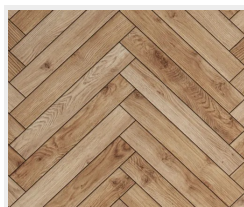
Dlažba
(světle šedá)



Dlažba
(černá)



Parkety
(šedé)



Parkety
(dubové)



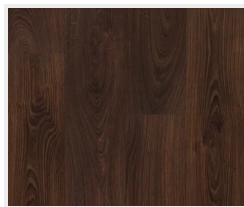
Betonová podlaha



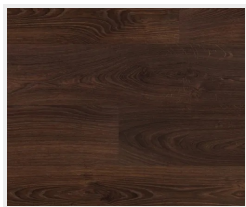
Dub světlý
(svisle)



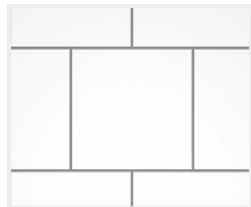
Dub světlý
(příčně)



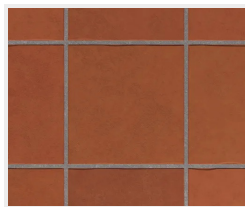
Dub tmavý
(svisle)



Dub tmavý
(příčně)



Dlažba
(bílá)



Dlažba
(terakota)