



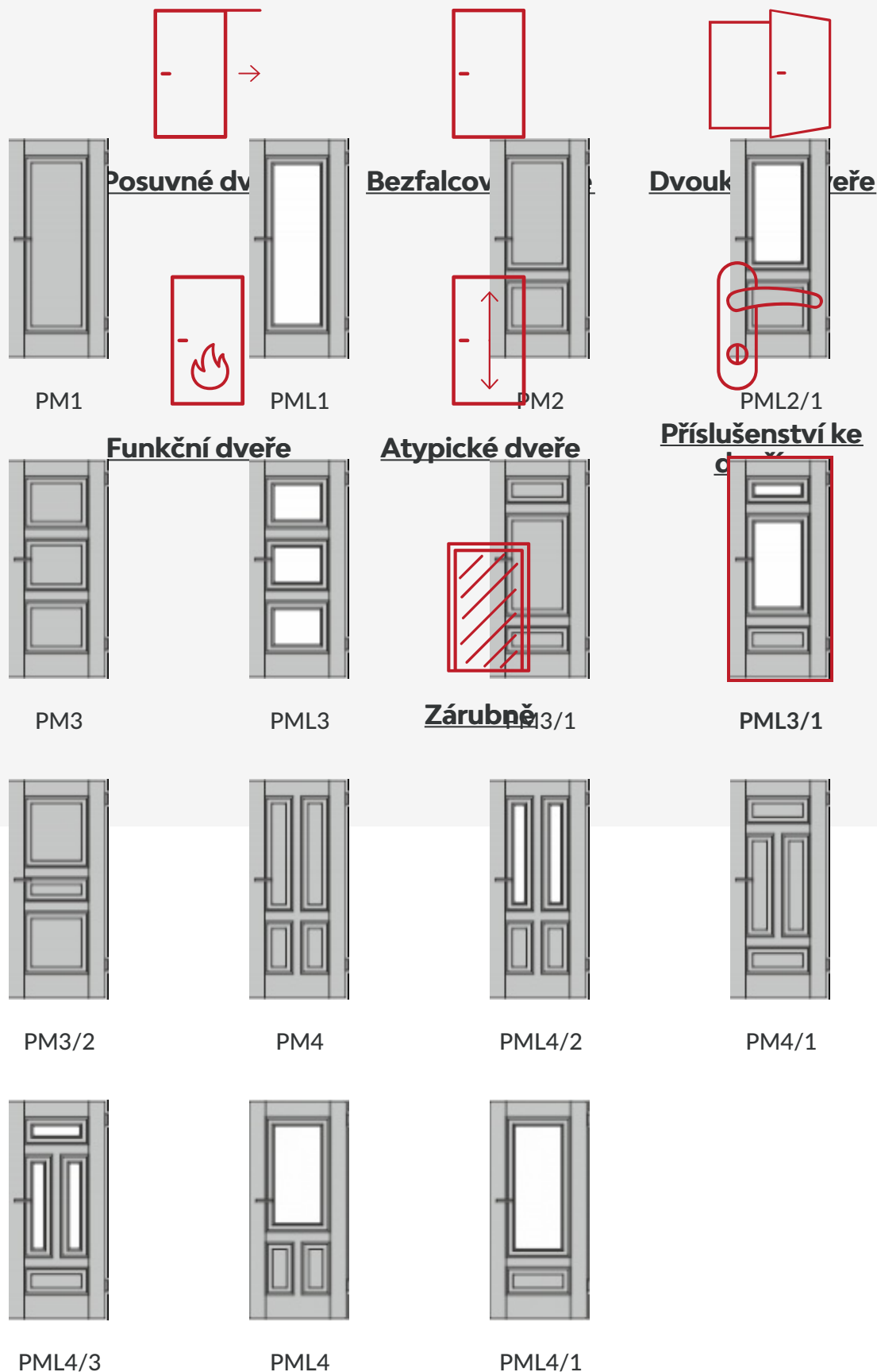
Tento obrázek dveří je pouze ilustrativní

Interiérové dveře **PRIMO**

Profilované interiérové dveře, které jsou okouzlujícím příkladem moderní dokonalosti Vás ohromí Vás svou nebývale krásnou elegancí. Dveře se hodí zvláště pro exkluzivní rekonstrukce či rezidenční projekty.

## Další provedení dveří **PRIMO a zárubně**

### Možnosti provedení



## Materiál a barevné provedení



Lak



Bílá exclusiv 9016



Bílá exclusiv



## Možnosti prosklení

## Exkluzivní profilované bílé interiérové dveře

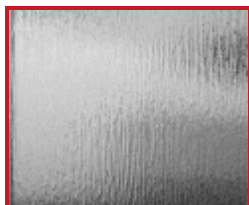
Výhody interiérových dveří:



abilr



Kathedral



Kůra čirá



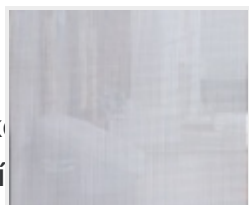
Činčila čirá



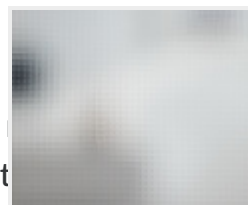
prof



Matelux



Krizet



Master-carre

osti Vás

P

o

rekonstrukce či rezidenční projekty.

Float



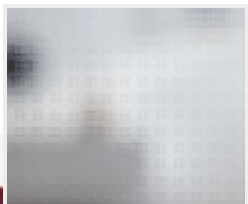
Německá kvalita



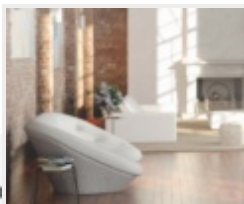
Dlouhá životnost



Zdravotně  
nezávadné produkty



Masterlens



Connex čirý



Connex mléčný



Planibel bronz

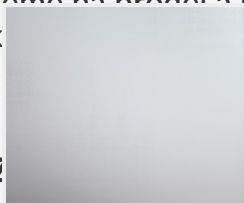
Již 20 let se specializujeme na prodej a montáž interiérových dveří a jsme výhradními dovozci d' p neck pro ( kou hlou



Rašínova 494/II

Thela čirá

392 01 Soběslav



Pavé bílé

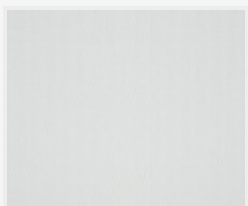


Petali

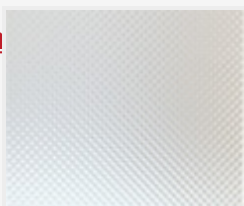
800 306 306

(Po - Pá 7-15 h)

Panno



Screen



Mastersoft

kon

marketing@prum.cz

## Barevné provedení stěny

© 2024 Prum.cz, na veškerý obsah se vztahují autorská práva dle platných zákonů



Bílá



Šedá 1



Šedá 2



Šedá 3



Šedá 4



Žlutá 1



Žlutá 2



Žlutá 3



Žlutá 4



Žlutá 5



Hnědá 1



Hnědá 2



Hnědá 3



Hnědá 4



Hnědá 5



Zelená 1



Zelená 2



Zelená 3



Zelená 4



Zelená 5



Červená 1



Červená 2



Červená 3



Červená 4



Červená 5



Modrá 1



Modrá 2



Modrá 3



Modrá 4



Modrá 5

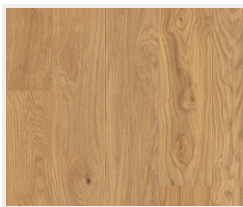
## Barevné provedení podlahy



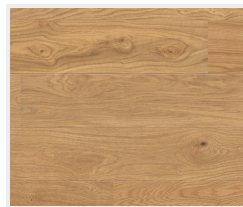
Dub Markant  
(svisle)



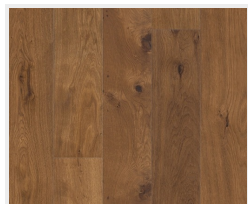
Dub Markant  
(příčně)



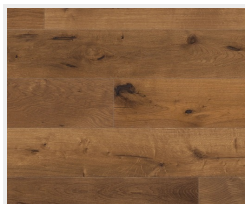
Dub Markant silk  
(svisle)



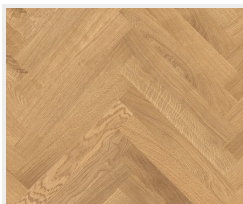
Dub Markant silk  
(příčně)



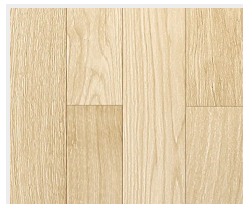
Dub Mocca  
Rustikal  
(svisle)



Dub Mocca  
Rustikal  
(příčně)



Dub Trend  
(vzor parketa)



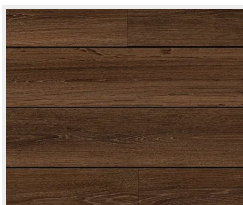
Dřevěná podlaha  
světlá  
(svisle)



Dřevěná podlaha  
světlá  
(příčně)



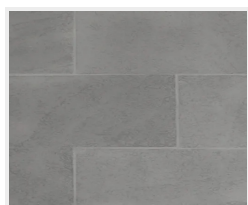
Dřevěná podlaha  
tmavá  
(svisle)



Dřevěná podlaha  
tmavá  
(příčně)



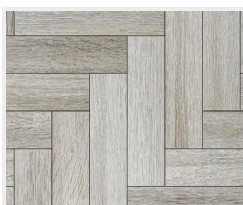
Dlažba  
(tmavě šedá)



Dlažba  
(světle šedá)



Dlažba  
(černá)



Parkety  
(šedé)



Parkety  
(dubové)



Betonová podlaha



Dub světlý  
(svisle)



Dub světlý  
(příčně)



Dub tmavý  
(svisle)



Dub tmavý  
(příčně)



Dlažba  
(bílá)



Dlažba  
(terakota)