



Tento obrázek dveří je pouze ilustrativní

Interiérové dveře PRIMO

Profilované interiérové dveře, které jsou okouzlujícím příkladem moderní dokonalosti Vás ohromí Vás svou nebývale krásnou elegancí. Dveře se hodí zvláště pro exkluzivní rekonstrukce či rezidenční projekty.

Další provedení dveří **PRIMO a zárubně**

Možnosti provedení



Materiál a barevné provedení



Lak



Bílá exclusiv 9016



Bílá exclusiv



Možnosti prosklení

Exkluzivní profilované bílé interiérové dveře

Výhody interiérových dveří:



abilr



Elegantní moderní design
Crepí



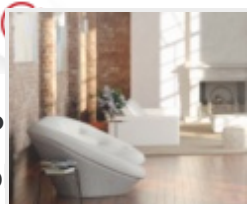
Kathedral



Kůra čirá



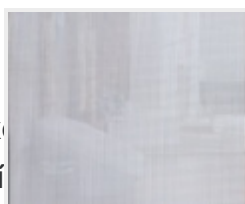
Činčila čirá



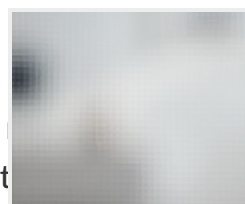
prof



ní



u ok
ancí



em
vlášť

osti Vás

rekonstrukce či rezidenční projekty.

Float

Matelux

Krizet

Master-carre



Německá kvalita



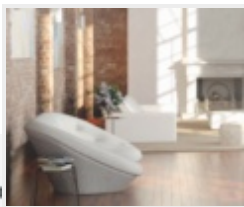
Dlouhá životnost



Zdravotně
nezávadné produkty



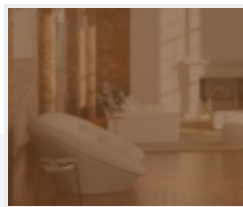
Masterlens



Connex čirý



Connex mléčný



Planibel bronz

Již 20 let se specializujeme na prodej a montáž interiérových dveří a jsme výhradními dovozci d' p neck pro (kou hlou



Rašínova 494/II

Thela čirá

392 01 Soběslav



Pavé bílé



Petali

800 306 306

(Po - Pá 7-15 h)

Panno



Screen



Mastersoft

kon

marketing@prum.cz

Barevné provedení stěny

© 2024 Prum.cz, na veškerý obsah se vztahují autorská práva dle platných zákonů



Bílá



Šedá 1



Šedá 2



Šedá 3



Šedá 4



Žlutá 1



Žlutá 2



Žlutá 3



Žlutá 4



Žlutá 5



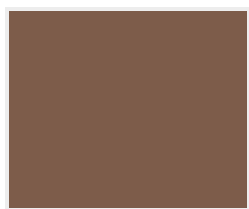
Hnědá 1



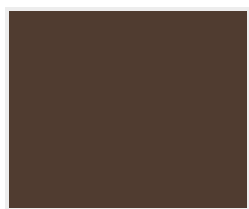
Hnědá 2



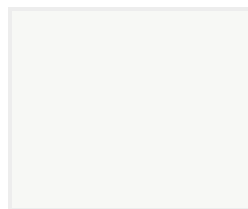
Hnědá 3



Hnědá 4



Hnědá 5



Zelená 1



Zelená 2



Zelená 3



Zelená 4



Zelená 5



Červená 1



Červená 2



Červená 3



Červená 4



Červená 5



Modrá 1



Modrá 2



Modrá 3



Modrá 4



Modrá 5

Barevné provedení podlahy



Dub Markant
(svisle)



Dub Markant
(příčně)



Dub Markant silk
(svisle)



Dub Markant silk
(příčně)



Dub Mocca
Rustikal
(svisle)



Dub Mocca
Rustikal
(příčně)



Dub Trend
(vzor parketa)



Dřevěná podlaha
světlá
(svisle)



Dřevěná podlaha
světlá
(příčně)



Dřevěná podlaha
tmavá
(svisle)



Dřevěná podlaha
tmavá
(příčně)



Dlažba
(tmavě šedá)



Dlažba
(světle šedá)



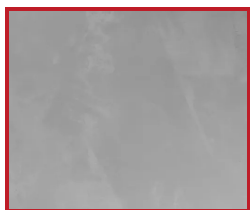
Dlažba
(černá)



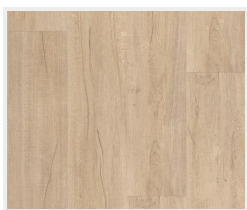
Parkety
(šedé)



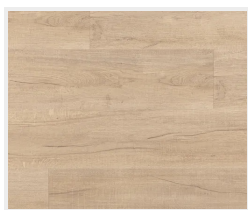
Parkety
(dubové)



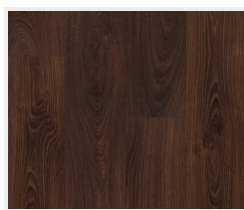
Betonová podlaha



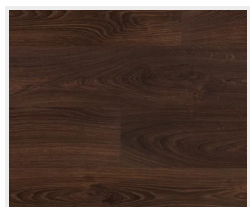
Dub světlý
(svisle)



Dub světlý
(příčně)



Dub tmavý
(svisle)



Dub tmavý
(příčně)



Dlažba
(bílá)



Dlažba
(terakota)