



Tento obrázek dveří je pouze ilustrativní

Interiérové dveře PRIMO

Profilované interiérové dveře, které jsou okouzlujícím příkladem moderní dokonalosti Vás ohromí Vás svou nebývale krásnou elegancí. Dveře se hodí zvláště pro exkluzivní rekonstrukce či rezidenční projekty.

Další provedení dveří **PRIMO a zárubně**

Možnosti provedení



Materiál a barevné provedení



Lak



Bílá exclusiv 9016



Bílá exclusiv



Možnosti prosklení

Exkluzivní profilované bílé interiérové dveře

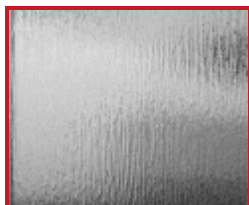
Výhody interiérových dveří:



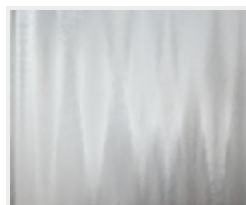
abilr



Kathedral



Kůra čirá



Činčila čirá



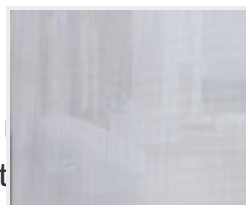
prof



Float



Matelux



Krizet

osti Vás

P

o

rekonstrukce či rezidenční projekty.

Činčila bronz



Německá kvalita



Dlouhá životnost



Zdravotně
nezávadné produkty



Masterlistrál



Masterlinea



Master-carre



Masterlens

Již 20 let se specializujeme na prodej a montáž interiérových dveří a jsme výhradními dovozci
dřevěných dveří pro (koupelny, kuchyně, obývací pokoj, ložnice, chodby, vstupní dveře)



Connex čirý



Connex mléčný



Uadi bílé



Planibel bronz

Rašínova 494/II

392 01 Soběslav

800 306 306

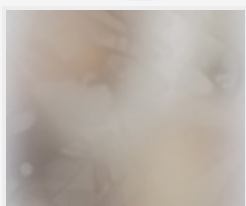
(Po - Pá 7-15 h)



Delta čirá



Thela čirá



Silk bílý



Pavé bílé

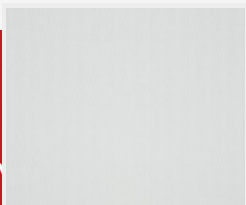
marketing@prum.cz



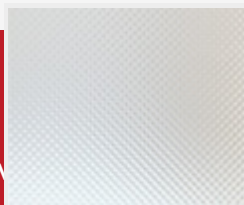
Petali



Panno



Screen



Mastersoft

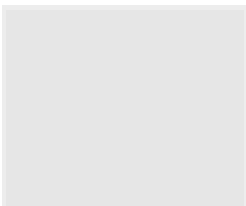
Barevné provedení stěny



Bílá



Šedá 1



Šedá 2



Šedá 3



Šedá 4



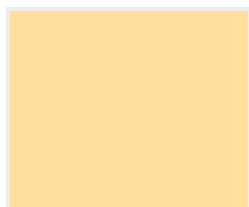
Žlutá 1



Žlutá 2



Žlutá 3



Žlutá 4



Žlutá 5



Hnědá 1



Hnědá 2



Hnědá 3



Hnědá 4



Hnědá 5



Zelená 1



Zelená 2



Zelená 3



Zelená 4



Zelená 5



Červená 1



Červená 2



Červená 3



Červená 4



Červená 5



Modrá 1



Modrá 2



Modrá 3



Modrá 4



Modrá 5

Barevné provedení podlahy



Dub Markant
(svisle)



Dub Markant
(příčně)



Dub Markant silk
(svisle)



Dub Markant silk
(příčně)



Dub Mocca
Rustikal
(svisle)



Dub Mocca
Rustikal
(příčně)



Dub Trend
(vzor parketa)



Dřevěná podlaha
světlá
(svisle)



Dřevěná podlaha
světlá
(příčně)



Dřevěná podlaha
tmavá
(svisle)



Dřevěná podlaha
tmavá
(příčně)



Dlažba
(tmavě šedá)



Dlažba
(světle šedá)



Dlažba
(černá)



Parkety
(šedé)



Parkety
(dubové)



Betonová podlaha



Dub světlý
(svisle)



Dub světlý
(příčně)



Dub tmavý
(svisle)



Dub tmavý
(příčně)



Dlažba
(bílá)



Dlažba
(terakota)