



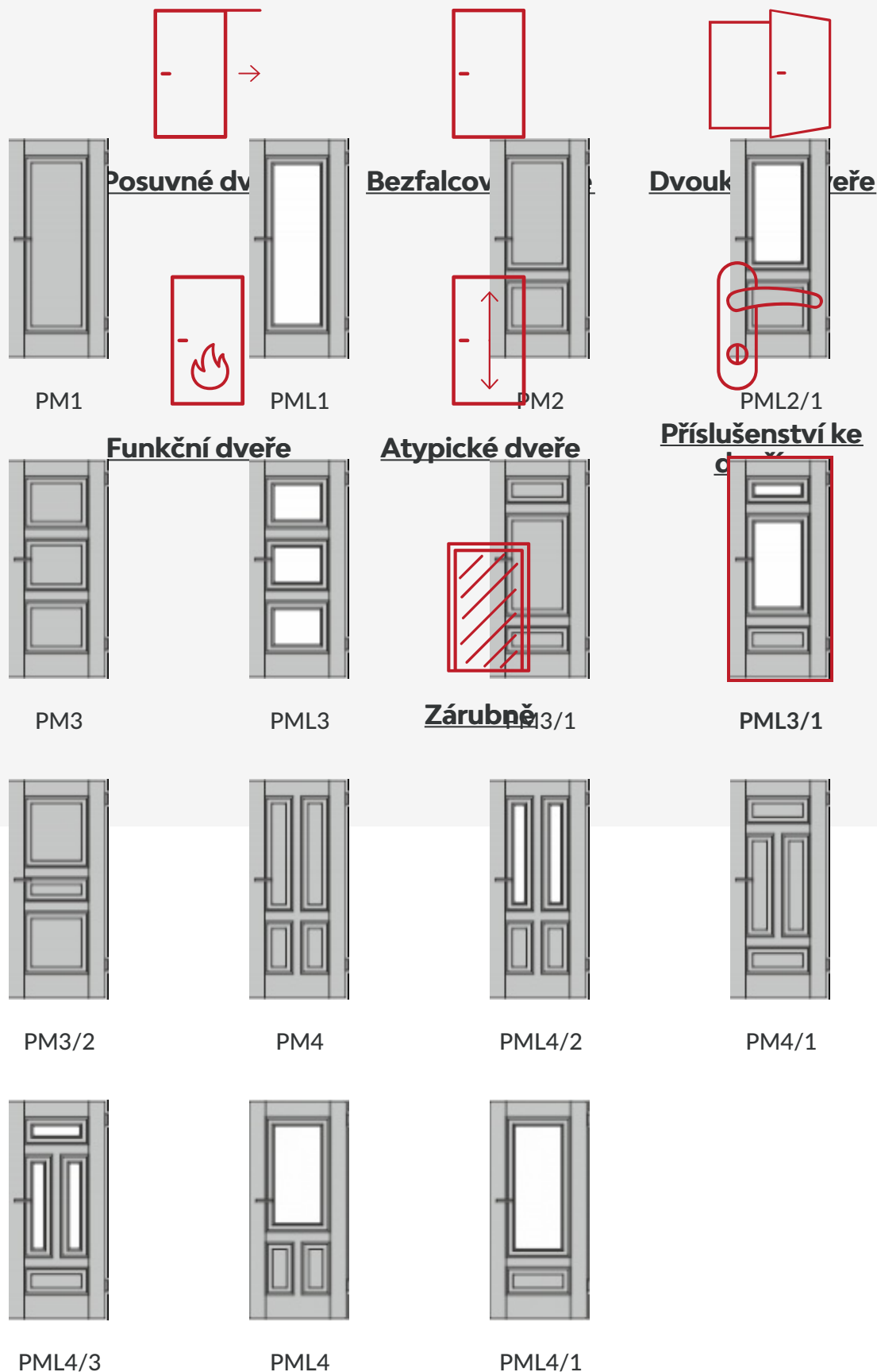
Tento obrázek dveří je pouze ilustrativní

**Interiérové dveře PRIMO**

Profilované interiérové dveře, které jsou okouzlujícím příkladem moderní dokonalosti Vás ohromí Vás svou nebývale krásnou elegancí. Dveře se hodí zvláště pro exkluzivní rekonstrukce či rezidenční projekty.

## Další provedení dveří **PRIMO a zárubně**

### Možnosti provedení



## Materiál a barevné provedení



Lak



Bílá exclusiv 9016



Bílá exclusiv



## Možnosti prosklení

## Exkluzivní profilované bílé interiérové dveře

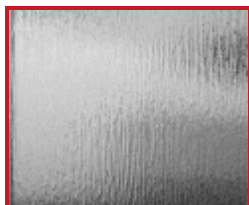
Výhody interiérových dveří:



abilr



Kathedral



Kůra čirá



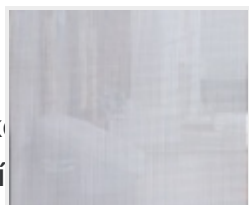
Činčila čirá



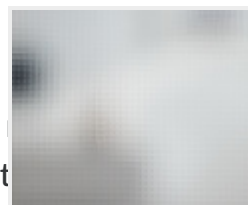
prof



Matelux



Krizet



Master-carre

osti Vás

P

o

rekonstrukce či rezidenční projekty.

Float



Německá kvalita



Dlouhá životnost



Zdravotně  
nezávadné produkty



Masterlens



Connex čirý



Connex mléčný



Uadi bílé

Již 20 let se specializujeme na prodej a montáž interiérových dveří a jsme výhradními dovozci d' p neck pro ( kou hlou



Rašínova 494/II  
Planibel bronze  
392 01 Soběslav



Delta čirá

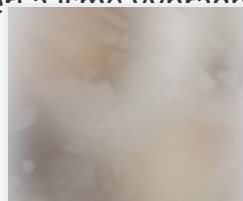


Thela čirá

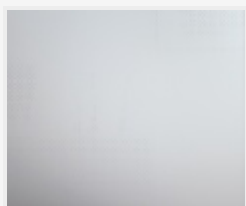


**800 306 306**

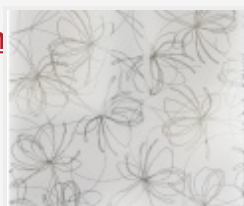
(Po - Pá 7-15 h)



Silk bílý



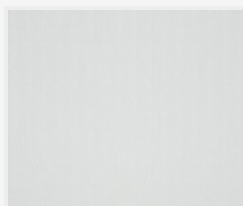
Pavé bílé



Petali



Panno



Screen

kon

**marketing@prum.cz**



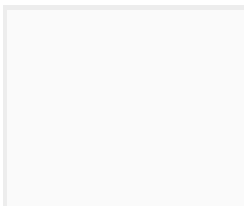
Mastersoft

.cz, na veškerý obsah se vztahují autorská práva dle platných zákonů

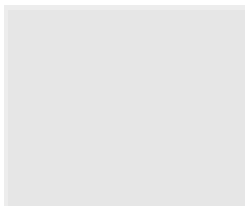
## Barevné provedení stěny



Bílá



Šedá 1



Šedá 2



Šedá 3



Šedá 4



Žlutá 1



Žlutá 2



Žlutá 3



Žlutá 4



Žlutá 5



Hnědá 1



Hnědá 2



Hnědá 3



Hnědá 4



Hnědá 5



Zelená 1



Zelená 2



Zelená 3



Zelená 4



Zelená 5



Červená 1



Červená 2



Červená 3



Červená 4



Červená 5



Modrá 1



Modrá 2



Modrá 3



Modrá 4



Modrá 5

## Barevné provedení podlahy



Dub Markant  
(svisle)



Dub Markant  
(příčně)



Dub Markant silk  
(svisle)



Dub Markant silk  
(příčně)



Dub Mocca  
Rustikal  
(svisle)



Dub Mocca  
Rustikal  
(příčně)



Dub Trend  
(vzor parketa)



Dřevěná podlaha  
světlá  
(svisle)



Dřevěná podlaha  
světlá  
(příčně)



Dřevěná podlaha  
tmavá  
(svisle)



Dřevěná podlaha  
tmavá  
(příčně)



Dlažba  
(tmavě šedá)



Dlažba  
(světle šedá)



Dlažba  
(černá)



Parkety  
(šedé)



Parkety  
(dubové)



Betonová podlaha



Dub světlý  
(svisle)



Dub světlý  
(příčně)



Dub tmavý  
(svisle)



Dub tmavý  
(příčně)



Dlažba  
(bílá)



Dlažba  
(terakota)