



Tento obrázek dveří je pouze ilustrativní

Interiérové dveře PRIMO

Profilované interiérové dveře, které jsou okouzlejícím příkladem moderní dokonalosti Vás ohromí Vás svou nebývale krásnou elegancí. Dveře se hodí zvláště pro exkluzivní rekonstrukce či rezidenční projekty.

Další provedení dveří **PRIMO a zárubně**

Možnosti provedení



Materiál a barevné provedení



Lak



Bílá exclusiv 9016



Bílá exclusiv



Možnosti prosklení

Exkluzivní profilované bílé interiérové dveře

Výhody interiérových dveří:



abilr



Elegantní moderní design
Crepí



Kathedral



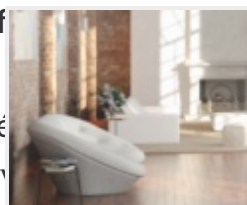
Kůra čirá



Činčila čirá



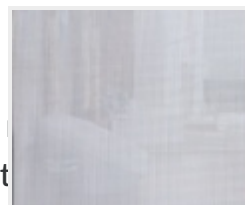
prof



ní



Matelux



Krizet

P
o
rekonstrukce či rezidenční projekty.

Činčila bronz

Float

u ok
ancí

em
vlášt

osti Vás



Německá kvalita



Dlouhá životnost



Zdravotně
nezávadné produkty



Masterlistrá



Masterlinea

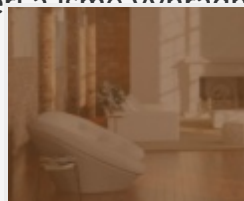


Master-carre



Masterlens

Již 20 let se specializujeme na prodej a montáž interiérových dveří a jsme výhradními dovozci
dřevěných dveří pro (koupelny, kuchyně, obývací pokoj, ložnice, chodby, vstupní dveře)



Rašínova 494/II
Connex čirý 392 01 Soběslav

Connex mléčný

Uadi bílé

800 306 306

Planibel bronz

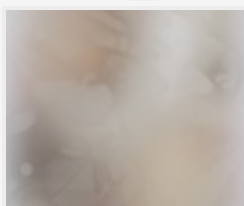
(Po - Pá 7-15 h)



Delta čirá



Thela čirá



Silk bílý

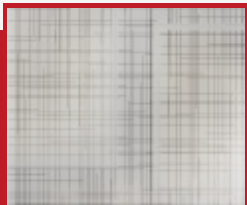


Pavé bílé

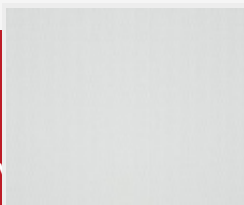
marketing@prum.cz



Petali



Panno

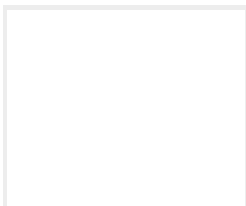


Screen



Mastersoft

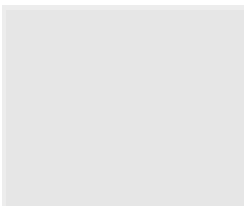
Barevné provedení stěny



Bílá



Šedá 1



Šedá 2



Šedá 3



Šedá 4



Žlutá 1



Žlutá 2



Žlutá 3



Žlutá 4



Žlutá 5



Hnědá 1



Hnědá 2



Hnědá 3



Hnědá 4



Hnědá 5



Zelená 1



Zelená 2



Zelená 3



Zelená 4



Zelená 5



Červená 1



Červená 2



Červená 3



Červená 4



Červená 5



Modrá 1



Modrá 2



Modrá 3



Modrá 4



Modrá 5

Barevné provedení podlahy



Dub Markant
(svisle)



Dub Markant
(příčně)



Dub Markant silk
(svisle)



Dub Markant silk
(příčně)



Dub Mocca
Rustikal
(svisle)



Dub Mocca
Rustikal
(příčně)



Dub Trend
(vzor parketa)



Dřevěná podlaha
světlá
(svisle)



Dřevěná podlaha
světlá
(příčně)



Dřevěná podlaha
tmavá
(svisle)



Dřevěná podlaha
tmavá
(příčně)



Dlažba
(tmavě šedá)



Dlažba
(světle šedá)



Dlažba
(černá)



Parkety
(šedé)



Parkety
(dubové)



Betonová podlaha



Dub světlý
(svisle)



Dub světlý
(příčně)



Dub tmavý
(svisle)



Dub tmavý
(příčně)



Dlažba
(bílá)



Dlažba
(terakota)