



Tento obrázek dveří je pouze ilustrativní

**Interiérové dveře PRIMO**

Profilované interiérové dveře, které jsou okouzlujícím příkladem moderní dokonalosti Vás ohromí Vás svou nebývale krásnou elegancí. Dveře se hodí zvláště pro exkluzivní rekonstrukce či rezidenční projekty.

## Další provedení dveří **PRIMO a zárubně**

### Možnosti provedení



## Materiál a barevné provedení



Lak



Bílá exclusiv 9016



Bílá exclusiv



## Možnosti prosklení

## Exkluzivní profilované bílé interiérové dveře

Výhody interiérových dveří:



abilr



Kathedral



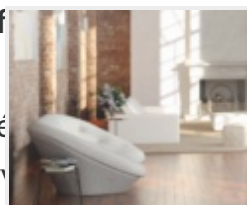
Kůra čirá



Činčila čirá



Činčila bronz



Float



Matelux



Krizet

P o rekonstrukce či rezidenční projekty. prof ní u ok ancí em vláš osti Vás



Německá kvalita



Dlouhá životnost



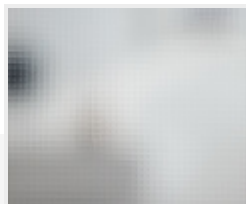
Zdravotně  
nezávadné produkty



Masterlistrál



Masterlinea

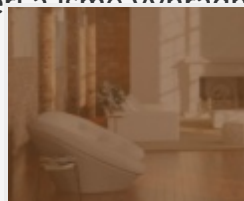


Master-carre



Masterlens

Již 20 let se specializujeme na prodej a montáž interiérových dveří a jsme výhradními dovozci  
dřevěných dveří pro (koupelny, kuchyně, obývací pokoj, ložnice, chodby, vstupní dveře)



Rašínova 494/II  
Connex čirý 392 01 Soběslav

Connex mléčný

Uadi bílé

**800 306 306**

(Po - Pá 7-15 h)

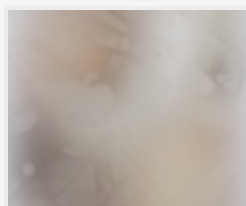
Planibel bronz



Delta čirá



Thela čirá

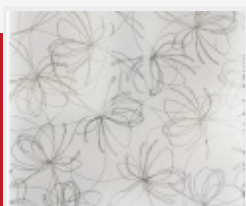


Silk bílý



Pavé bílé

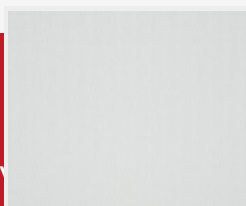
**marketing@prum.cz**



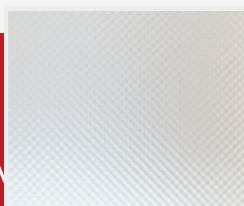
Petali



Panno

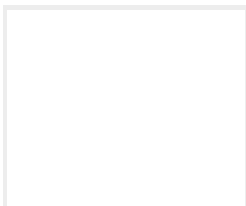


Screen



Mastersoft

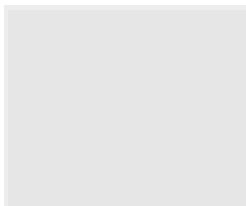
## Barevné provedení stěny



Bílá



Šedá 1



Šedá 2



Šedá 3



Šedá 4



Žlutá 1



Žlutá 2



Žlutá 3



Žlutá 4



Žlutá 5



Hnědá 1



Hnědá 2



Hnědá 3



Hnědá 4



Hnědá 5



Zelená 1



Zelená 2



Zelená 3



Zelená 4



Zelená 5



Červená 1



Červená 2



Červená 3



Červená 4



Červená 5



Modrá 1



Modrá 2



Modrá 3



Modrá 4



Modrá 5

## Barevné provedení podlahy



Dub Markant  
(svisle)



Dub Markant  
(příčně)



Dub Markant silk  
(svisle)



Dub Markant silk  
(příčně)



Dub Mocca  
Rustikal  
(svisle)



Dub Mocca  
Rustikal  
(příčně)



Dub Trend  
(vzor parketa)



Dřevěná podlaha  
světlá  
(svisle)



Dřevěná podlaha  
světlá  
(příčně)



Dřevěná podlaha  
tmavá  
(svisle)



Dřevěná podlaha  
tmavá  
(příčně)



Dlažba  
(tmavě šedá)



Dlažba  
(světle šedá)



Dlažba  
(černá)



Parkety  
(šedé)



Parkety  
(dubové)



Betonová podlaha



Dub světlý  
(svisle)



Dub světlý  
(příčně)



Dub tmavý  
(svisle)



Dub tmavý  
(příčně)



Dlažba  
(bílá)



Dlažba  
(terakota)