

Tento obrázek dveří je pouze ilustrativní

Interiérové dveře Royal 2D

Nechte se inspirovat jedinečně nadčasovými bílými interiérovými dveřmi s vyfrézovanými drážkami, které budou chloubou Vašeho vysněného domova.

Možnosti provedení **Další provedení dveří Royal 2D a zárubně**



Zárubně





Royal 231-LA2-S

Royal 231-LA3

Royal 231-LA3-B

Royal 231-LA3-S

Royal 231-LA4

Royal 231-LA5

Royal 232

Royal 233

PRÜM
Designové dveře

Luxus bílé interiérové dveře pro nejvyšší kvalitu

Royal 233-LA1

Royal 233-LA2

Royal 233-LA2-B

Royal 233-LA2-S

Výhody interiérových dveří:



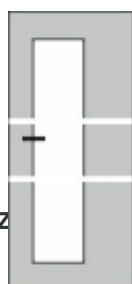
a stabilní ko



nová úprava



zovaná UV z



Zdravotně nezávadné provedení

Royal 233-LA3-S

Royal 233-LA4



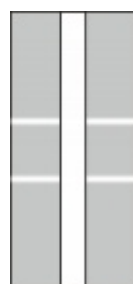
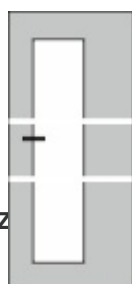
tní design



vý efekt díky



vaným dráž



Jedna z nejžádanějších modelových řad

Royal 233-LA5

Royal 234

Royal 235

Royal 251

Interiérové dveře PRÜM Royal 2D v bílém laku v sobě snoubí nadčasovou eleganci a moderní

design. Alternativní frézování LČK odpovídá současným trendům a dává Vám řím ROYAL
 punc
 Všechny AL dveře řady 251 lak používají designové prvky kombinaci s
 jednostranné výřezy dosahující harmonicky vyváženého spojení. Prostředím jemného
 frézování podle, které se provádí po celé šířce délce dveří, vzniká
 individuální jedinečný styl řadě dveří Všechny nabídnou i výdající variantu

dveří v celoskleněném programu SKLO DUO 151-1, které mohou Vaše prostory ještě více
 Royal 251-LA1 Royal 251-LA2 Royal 251-LA2-B Royal 251-LA2-S
 prosvětlit.

Tyto dveře jsou vhodné jak do obytných, tak i do pracovních prostorů, jako všechny
 dveře v řadě PRŮM. Dveře Royal 251-LA2 jsou výbornou volbou pro
Posuvné dveře jsou praktické, v nichž není žádná vnitřní nezáva
 domě, a otevírání klavírem dveří, posuvné dveře jsou pro Vás nejlepší řešením.
Bezfare dveře naopak dají širšímu interiéru místo jiný šmrnk. Pak v
 provedení Royal 2D.

Royal 251-LA3

Royal 251-LA3-B

Royal 251-LA3-S

Royal 251-LA4

Němá valita

Dveřní prvky

nabízejí
 vnitřně
 é produkty

Royal 251-LA5

Royal 252

Royal 252-LA1

Royal 252-LA2

Dveře Royal 2D realizace

Royal 252-LA2-B

Royal 252-LA2-S

Royal 252-LA3

Royal 252-LA3-B

Royal 252-LA3-S

Royal 252-LA4

Royal 252-LA5

Royal 253



Royal 253-LA1

Royal 253-LA2



Royal 253-LA2-B

Royal 253-LA2-S



Royal 253-LA3

Royal 253-LA3-B



Royal 253-LA3-S

Royal 253-LA4



Royal 253-LA5

Royal 254



Royal 254-LA2-S



Materiál a barevné provedení



Lak



PRŮM
Bílá exklusiv
Designové dveře



RAL nástřik

Veškeré požadavky na lakovat jakoukoliv barvou ze vzorníku RAL, pro více informací nás **kontaktujte**.

Rašínova 474/II

392 01 Soběslav



800 306 306

(Po - Pá 7-15 h)

Možnosti prosklení [Všechny kontakty >](#)



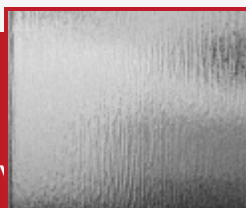
marketing@prum.cz



Crepi



Kathedral



Kůra čirá



Činčila čirá



Float



Matelux



Krizet



Master-carre



Masterlens



Connex čirý



Connex mléčný



Planibel bronz



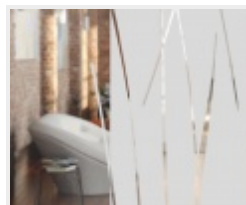
Thela čirá



Pavé bílé



Accordia



Bambus



Free



Linea 1



Linea 2



Lineum



Linus



Lipso



Loop



Seventy



Arpa



Centro



Fiore



Flora 1



Flora 2



Motus



Onda 1



Onda 2



Palla



Sagi



Alessio



DUO 151-1



DUO 151-2



DUO 151-3



Lino 1



Lino 2



Mikado 1



Mikado 2



Satináto bílé



Petali



Panno



Screen



Strato



Stripes DA



Stripes DQ



Mastersoft

Barevné provedení stěny



Bílá



Šedá 1



Šedá 2



Šedá 3



Šedá 4



Žlutá 1



Žlutá 2



Žlutá 3



Žlutá 4



Žlutá 5



Hnědá 1



Hnědá 2



Hnědá 3



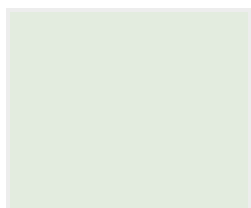
Hnědá 4



Hnědá 5



Zelená 1



Zelená 2



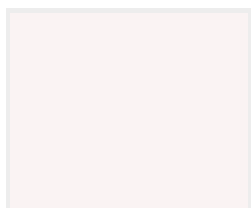
Zelená 3



Zelená 4



Zelená 5



Červená 1



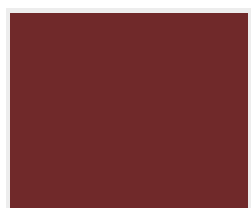
Červená 2



Červená 3



Červená 4



Červená 5



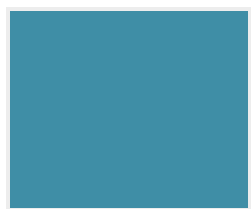
Modrá 1



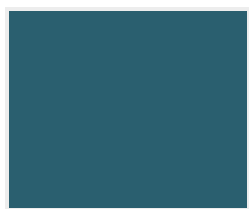
Modrá 2



Modrá 3



Modrá 4



Modrá 5

Barevné provedení podlahy



Dub Markant
(svisle)



Dub Markant
(příčně)



Dub Markant silk
(svisle)



Dub Markant silk
(příčně)



Dub Mocca
Rustikal
(svisle)



Dub Mocca
Rustikal
(příčně)



Dub Trend
(vzor parketa)



Dřevěná podlaha
světlá
(svisle)



Dřevěná podlaha
světlá
(příčně)



Dřevěná podlaha
tmavá
(svisle)



Dřevěná podlaha
tmavá
(příčně)



Dlažba
(tmavě šedá)



Dlažba
(světle šedá)



Dlažba
(černá)



Parkety
(šedé)



Parkety
(dubové)



Betonová podlaha



Dub světlý
(svisle)



Dub světlý
(příčně)



Dub tmavý
(svisle)



Dub tmavý
(příčně)



Dlažba
(bílá)



Dlažba
(terakota)