

Tento obrázek dveří je pouze ilustrativní

**Interiérové dveře Royal 2D**

Nechte se inspirovat jedinečně nadčasovými bílými interiérovými dveřmi s vyfrézovanými drážkami, které budou chloubou Vašeho vysněného domova.

## Možnosti provedení **Další provedení dveří Royal 2D a zárubně**



### Zárubně





## Luxus bílé interiérové dveře pro nejvyšší kvalitu

Royal 233-LA1

Royal 233-LA2

Royal 233-LA2-B

Royal 233-LA2-S

Výhody interiérových dveří:



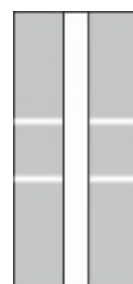
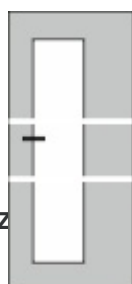
a stabilní ko



nová úprava



zovaná UV z



Zdravotně nezávadné provedení

Royal 233-LA3-S

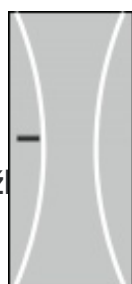
Royal 233-LA4



tní design

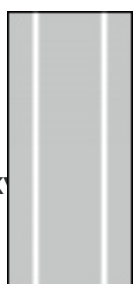


vý efekt díky ováním dráž

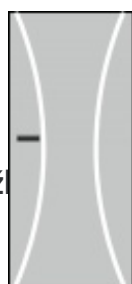


Jedna z nejžádanějších modelových řad

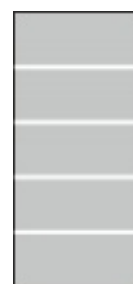
Royal 233-LA5



Royal 234



Royal 235



Royal 251

Interiérové dveře PRÜM Royal 2D v bílém laku v sobě snoubí nadčasovou eleganci a moderní

design. Aktivní frézování dává dveřím odpovídající trendy a dělá je výjimečným ROYAL  
 punc. Všechny AL dveře řady ROYAL používají designové prvky a kombinaci s  
 jednostrannými výřezy dosahujícími harmonicky vyváženého spojení. Prostředím jemného  
 frézování podle, které se pohybuje po celé šířce dveří, vzniká  
 individuální jedinečný styl řady dveří V ROYAL nabízíme nabídnout i výjimečnou **variantu**

**dveří v celoskleněném programu SKLO DUO 151-1**, které mohou Vaše prostory ještě více  
 Royal 251-LA1 Royal 251-LA2 Royal 251-LA2-B Royal 251-LA2-S  
 prosvětlit.

Tyto dveře jsou vhodné jak pro obytné, tak i pro veřejné prostory, jako všechny  
 dveře v rámci PRŮM nabytí. Dveře Royal poskytují **světelnou nezávislost**  
Posuvné dveře jsou praktické a vnitřním nedostatkem prostoru. Pokud chcete v bytě nebo  
 domě vytvořit otevírání klidných dveří, posuvné dveře jsou pro Vás ideálním řešením.  
Bezpečnost dveří naopak dává širšímu interiéru místo jiný šmrnk. Pak v  
 provedení Royal 2D.

Royal 251-LA3

Royal 251-LA3-B

Royal 251-LA3-S

Royal 251-LA4

Některé kvalita

Dveře vyotnost

nabízíme vnitřně  
 é produkty

Royal 251-LA5

Royal 252

Royal 252-LA1

Royal 252-LA2

## Dveře Royal 2D realizace

Royal 252-LA2-B

Royal 252-LA2-S

Royal 252-LA3

Royal 252-LA3-B

Royal 252-LA3-S

Royal 252-LA4

Royal 252-LA5

Royal 253



Royal 253-LA1

Royal 253-LA2



Royal 253-LA2-B

Royal 253-LA2-S



Royal 253-LA3

Royal 253-LA3-B



Royal 253-LA3-S

Royal 253-LA4



Royal 253-LA5

Royal 254



Royal 254-LA2-S

## Materiál a barevné provedení



Lak



**PRŮM**  
Designové dveře

Bílá exklusiv



**RAL nástřik**

Veškeré požadavky na lakovat jakoukoliv barvou ze vzorníku RAL, pro více informací nás **kontaktujte**.

Rašínova 474/II

392 01 Soběslav



**800 306 306**

(Po - Pá 7-15 h)

**Možnosti prosklení** [Všechny kontakty >](#)



**marketing@prum.cz**



Crepi



Kathedral



Kůra čirá



Činčila čirá



Float



Matelux



Krizet



Master-carre



Masterlens



Connex čirý



Connex mléčný



Planibel bronz



Thela čirá



Pavé bílé



Accordia



Bambus





Free



Linea 1



Linea 2



Lineum



Linus



Lipso



Loop



Seventy



Arpa



Centro



Fiore



Flora 1



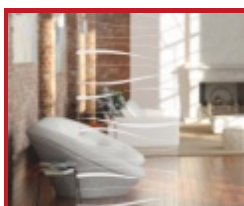
Flora 2



Motus



Onda 1



Onda 2



Palla



Sagi



Alessio



DUO 151-1



DUO 151-2



DUO 151-3



Lino 1



Lino 2



Mikado 1



Mikado 2



Satínato bílé



Petali



Panno



Screen



Strato



Stripes DA



Stripes DQ



Mastersoft

## Barevné provedení stěny



Bílá



Šedá 1



Šedá 2



Šedá 3



Šedá 4



Žlutá 1



Žlutá 2



Žlutá 3





Žlutá 4



Žlutá 5



Hnědá 1



Hnědá 2



Hnědá 3



Hnědá 4



Hnědá 5



Zelená 1



Zelená 2



Zelená 3



Zelená 4



Zelená 5



Červená 1



Červená 2



Červená 3



Červená 4



Červená 5



Modrá 1



Modrá 2



Modrá 3



Modrá 4



Modrá 5

## Barevné provedení podlahy



Dub Markant  
(svisle)



Dub Markant  
(příčně)



Dub Markant silk  
(svisle)



Dub Markant silk  
(příčně)



Dub Mocca  
Rustikal  
(svisle)



Dub Mocca  
Rustikal  
(příčně)



Dub Trend  
(vzor parketa)



Dřevěná podlaha  
světlá  
(svisle)



Dřevěná podlaha  
světlá  
(příčně)



Dřevěná podlaha  
tmavá  
(svisle)



Dřevěná podlaha  
tmavá  
(příčně)



Dlažba  
(tmavě šedá)



Dlažba  
(světle šedá)



Dlažba  
(černá)



Parkety  
(šedé)



Parkety  
(dubové)



Betonová podlaha



Dub světlý  
(svisle)



Dub světlý  
(příčně)



Dub tmavý  
(svisle)



Dub tmavý  
(příčně)



Dlažba  
(bílá)



Dlažba  
(terakota)