



Tento obrázek dveří je pouze ilustrativní

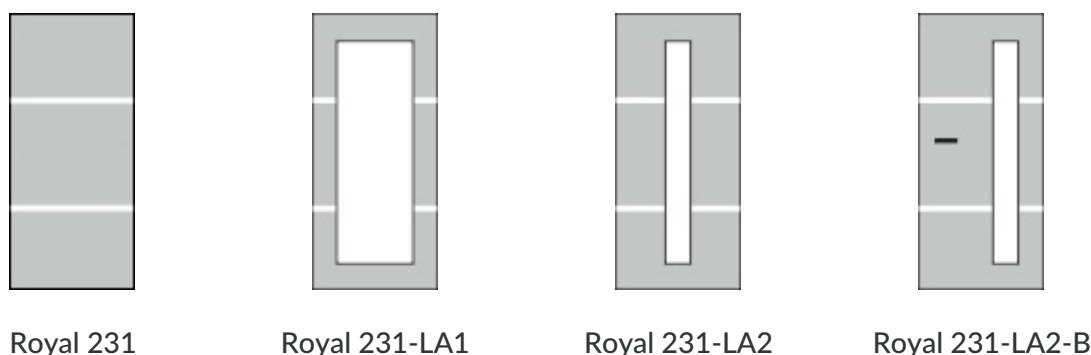
Interiérové dveře **Royal 2D**

Nechte se inspirovat jedinečně nadčasovými bílými interiérovými dveřmi s vyfrézovanými drážkami, které budou chloubou Vašeho vysněného domova.

Možnosti provedení **Další provedení dveří Royal 2D a zárubně**



Zárubně





Luxus bílé interiérové dveře pro nejnáročnější

Royal 233-LA1

Royal 233-LA2

Royal 233-LA2-B

Royal 233-LA2-S

Výhody interiérových dveří:



a stabilní ko



nová úprava



zovaná UV z



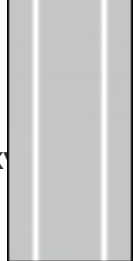
Zdravotně nezávadné provedení

Royal 233-LA3-S

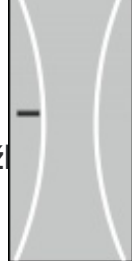
Royal 233-LA4



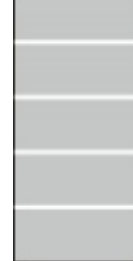
tní design



vý efekt díky



vaným dráž



Jedna z nejžádanějších modelových řad

Royal 234

Royal 235

Royal 251

Interiérové dveře PRÜM Royal 2D v bílém laku v sobě snoubí nadčasovou eleganci a moderní

design. Alternativní frézování LČK odpovídá současným trendům a dává Vám řím ROYAL punc. Všechny AL dveře řady Royal 251-LA používají designové prvky kombinaci s jednou výřezy dosahující harmonicky vyvážené spojení. Prostorům jemného frézování podle, které se šíří po celé šířce délce dveří a vzniká individuální jedinečný styl řadě dveří Všechny nabídnou i výdající variantu

dveří v celoskleněném programu SKLO DUO 151-1, které mohou Vaše prostory ještě více prosvětlit.

Royal 251-LA1

Royal 251-LA2

Royal 251-LA2-B

Royal 251-LA2-S

Tyto dveře jsou vhodné jak pro obytné, tak i pro obchodní prostory. Jako všechny dveře v řadě PRŮM jsou dveře Royal 251-LA v **výrobní nezávaznosti**. **Posuvné dveře** jsou praktické vzhledem k nedostatku otvoru. Pokud potřebujete v bytě nebo domě otevření klidnějších dveří, posuvné dveře jsou pro Vás ideálním řešením. **Bezfareb** dveře naopak dají širšímu interiéru místo jiný šmrnk. Dveře pak v provedení Royal 2D.

Royal 251-LA3

Royal 251-LA3-B

Royal 251-LA3-S

Royal 251-LA4

Německá kvalita

Dokonalá vyotnost

nejenom vnitřně
lé produkty

Royal 251-LA5

Royal 252

Royal 252-LA1

Royal 252-LA2

Dveře Royal 2D realizace

Royal 252-LA2-B

Royal 252-LA2-S

Royal 252-LA3

Royal 252-LA3-B

Royal 252-LA3-S

Royal 252-LA4

Royal 252-LA5

Royal 253



Royal 253-LA1

Royal 253-LA2



Royal 253-LA2-B

Royal 253-LA2-S



Royal 253-LA3

Royal 253-LA3-B



Royal 253-LA3-S

Royal 253-LA4



Royal 253-LA5

Royal 254



Royal 254-LA2-S



Materiál a barevné provedení



Lak



PRŮM
Designové dveře

Bílá exklusiv



RAL nástřik

Veškeré požadavky na lakovat jakoukoliv barvou ze vzorníku RAL, pro více informací nás **kontaktujte**.

Rašínova 474/II

392 01 Soběslav



800 306 306

(Po - Pá 7-15 h)

Možnosti prosklení [Všechny kontakty >](#)



marketing@prum.cz



Crepi



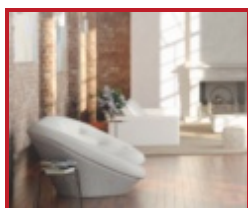
Kathedral



Kůra čirá



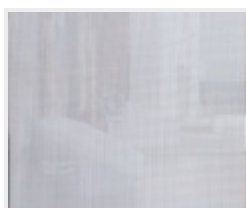
Činčila čirá



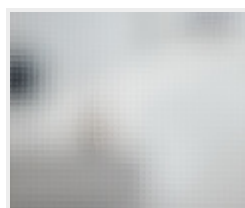
Float



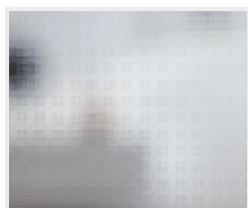
Matelux



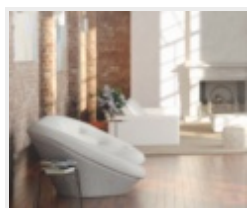
Krizet



Master-carre



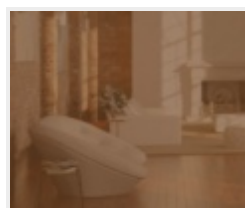
Masterlens



Connex čirý



Connex mléčný



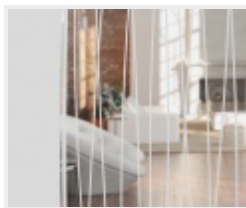
Planibel bronz



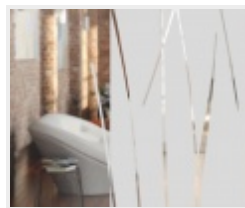
Thela čirá



Pavé bílé



Accordia



Bambus



Free



Linea 1



Linea 2



Lineum



Linus



Lipso



Loop



Seventy



Arpa



Centro



Fiore



Flora 1



Flora 2



Motus



Onda 1



Onda 2



Palla



Sagi



Alessio



DUO 151-1



DUO 151-2



DUO 151-3



Lino 1



Lino 2



Mikado 1



Mikado 2



Satináto bílé



Petali



Panno



Screen



Strato



Stripes DA



Stripes DQ



Mastersoft

Barevné provedení stěny



Bílá



Šedá 1



Šedá 2



Šedá 3



Šedá 4



Žlutá 1



Žlutá 2



Žlutá 3



Žlutá 4



Žlutá 5



Hnědá 1



Hnědá 2



Hnědá 3



Hnědá 4



Hnědá 5



Zelená 1



Zelená 2



Zelená 3



Zelená 4



Zelená 5



Červená 1



Červená 2



Červená 3



Červená 4



Červená 5



Modrá 1



Modrá 2



Modrá 3



Modrá 4

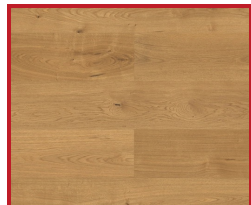


Modrá 5

Barevné provedení podlahy



Dub Markant
(svisle)



Dub Markant
(příčně)



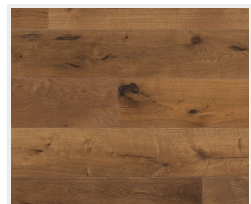
Dub Markant silk
(svisle)



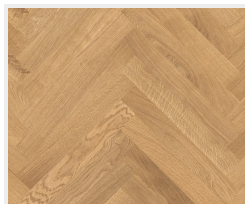
Dub Markant silk
(příčně)



Dub Mocca
Rustikal
(svisle)



Dub Mocca
Rustikal
(příčně)



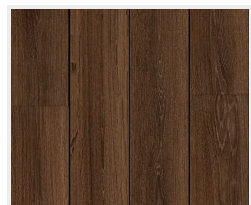
Dub Trend
(vzor parketa)



Dřevěná podlaha
světlá
(svisle)



Dřevěná podlaha
světlá
(příčně)



Dřevěná podlaha
tmavá
(svisle)



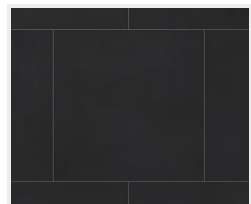
Dřevěná podlaha
tmavá
(příčně)



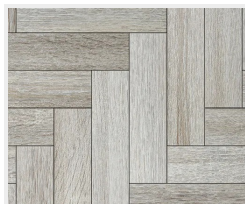
Dlažba
(tmavě šedá)



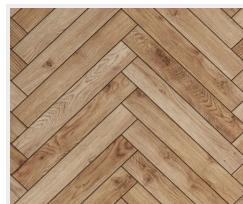
Dlažba
(světle šedá)



Dlažba
(černá)



Parkety
(šedé)



Parkety
(dubové)



Betonová podlaha



Dub světlý
(svisle)



Dub světlý
(příčně)



Dub tmavý
(svisle)



Dub tmavý
(příčně)



Dlažba
(bílá)



Dlažba
(terakota)