

Tento obrázek dveří je pouze ilustrativní

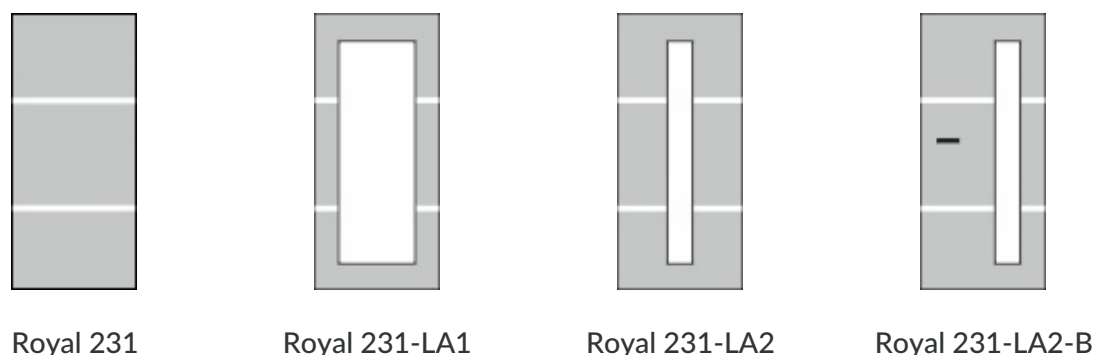
**Interiérové dveře Royal 2D**

Nechte se inspirovat jedinečně nadčasovými bílými interiérovými dveřmi s vyfrézovanými drážkami, které budou chloubou Vašeho vysněného domova.

## Možnosti provedení **Další provedení dveří Royal 2D a zárubně**



### **Zárubně**





## Luxus bílé interiérové dveře pro nejvyšší kvalitu

Royal 233-LA1

Royal 233-LA2

Royal 233-LA2-B

Royal 233-LA2-S

Výhody interiérových dveří:



a stabilní ko



nová úprava



zovaná UV z



Zdravotně nezávadné provedení

Royal 233-LA3-S

Royal 233-LA4



tní design



vý efekt díky



vaným dráž



Jedna z nejžádanějších modelových řad

Royal 233-LA5

Royal 234

Royal 235

Royal 251

Interiérové dveře PRÜM Royal 2D v bílém laku v sobě snoubí nadčasovou eleganci a moderní

design. Aktivní frézování dává odpovídá současným trendům a dává Vám řím ROYAL  
 punc  
 Všechny AL dveře řady používají lak používají designové prvky kombinaci s  
 jednostranné výřezy dosahují harmonicky vyváženého spojení. Prostředím jemného  
 frézování podle, které se provádí po celé šířce délce dveří, vzniká  
 individuální jedinečný styl řadě dveří Všechny nabídnou jedinečnou **vidající variantu**

**dveří v celoskleněném programu SKLO DUO 151-1**, které mohou Vaše prostory ještě více  
 Royal 251-LA1 Royal 251-LA2 Royal 251-LA2-B Royal 251-LA2-S  
 prosvětlit.

Tyto dveře jsou vhodné jak pro obytné, tak i pro veřejné prostory, jako všechny  
 dveře v řadě PRŮM. Dveře Royal pevnostní nezávislé  
Posuvné dveře jsou praktické, v nichž není žádná vada. Pokud chcete v bytě nebo  
 domě, kde se otevírá klíčením dveří, posuvné dveře jsou pro Vás ideálním řešením.  
Bezpečnost dveře naopak dává širšímu interiéru, což je jiný šmrnek, který pak v  
 provedení Royal 2D.

Royal 251-LA3

Royal 251-LA3-B

Royal 251-LA3-S

Royal 251-LA4

Němčina valita

Dveře v otvornost

nabídnou  
 vnitřně  
 é produkty

Royal 251-LA5

Royal 252

Royal 252-LA1

Royal 252-LA2

**Dveře Royal 2D realizace**

Royal 252-LA2-B

Royal 252-LA2-S

Royal 252-LA3

Royal 252-LA3-B

Royal 252-LA3-S

Royal 252-LA4

Royal 252-LA5

Royal 253



Royal 253-LA1

Royal 253-LA2



Royal 253-LA2-B

Royal 253-LA2-S



Royal 253-LA3

Royal 253-LA3-B



Royal 253-LA3-S

Royal 253-LA4



Royal 253-LA5

Royal 254



Royal 254-LA2-S

## Materiál a barevné provedení



Lak



Bílá exklusiv

**PRŮM**  
Designové dveře



**RAL nástřik**

Veškeré požadavky na lakovat jakoukoliv barvou ze vzorníku RAL, pro více informací nás **kontaktujte**.

Rašínova 474/II

392 01 Soběslav



**800 306 306**

(Po - Pá 7-15 h)

**Možnosti prosklení** [Všechny kontakty >](#)



**marketing@prum.cz**



Crepi



Kathedral



Kůra čirá



Činčila čirá



Float



Matelux



Krizet



Master-carre



Masterlens



Connex čirý



Connex mléčný



Planibel bronz



Thela čirá



Pavé bílé



Accordia



Bambus





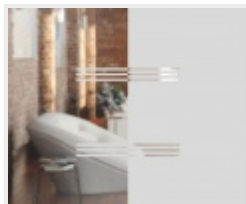
Free



Linea 1



Linea 2



Lineum



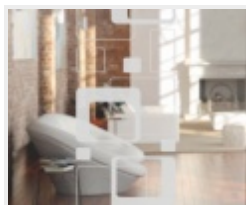
Linus



Lipso



Loop



Seventy



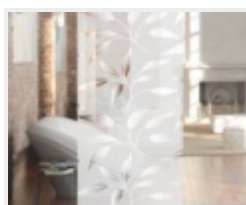
Arpa



Centro



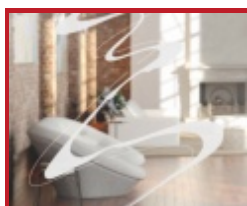
Fiore



Flora 1



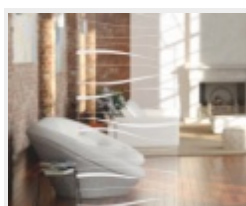
Flora 2



Motus



Onda 1



Onda 2



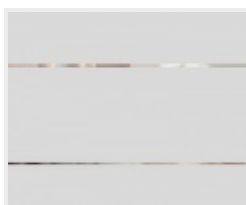
Palla



Sagi



Alessio



DUO 151-1



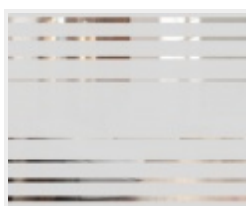
DUO 151-2



DUO 151-3



Lino 1



Lino 2



Mikado 1



Mikado 2



Satináto bílé



Petali



Panno



Screen



Strato



Stripes DA



Stripes DQ



Mastersoft

## Barevné provedení stěny



Bílá



Šedá 1



Šedá 2



Šedá 3



Šedá 4



Žlutá 1



Žlutá 2



Žlutá 3





Žlutá 4



Žlutá 5



Hnědá 1



Hnědá 2



Hnědá 3



Hnědá 4



Hnědá 5



Zelená 1



Zelená 2



Zelená 3



Zelená 4



Zelená 5



Červená 1



Červená 2



Červená 3



Červená 4



Červená 5



Modrá 1



Modrá 2



Modrá 3



Modrá 4



Modrá 5

## Barevné provedení podlahy



Dub Markant  
(svisle)



Dub Markant  
(příčně)



Dub Markant silk  
(svisle)



Dub Markant silk  
(příčně)



Dub Mocca  
Rustikal  
(svisle)



Dub Mocca  
Rustikal  
(příčně)



Dub Trend  
(vzor parketa)



Dřevěná podlaha  
světlá  
(svisle)



Dřevěná podlaha  
světlá  
(příčně)



Dřevěná podlaha  
tmavá  
(svisle)



Dřevěná podlaha  
tmavá  
(příčně)



Dlažba  
(tmavě šedá)



Dlažba  
(světle šedá)



Dlažba  
(černá)



Parkety  
(šedé)



Parkety  
(dubové)



Betonová podlaha



Dub světlý  
(svisle)



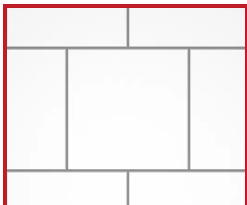
Dub světlý  
(příčně)



Dub tmavý  
(svisle)



Dub tmavý  
(příčně)



Dlažba  
(bílá)



Dlažba  
(terakota)