

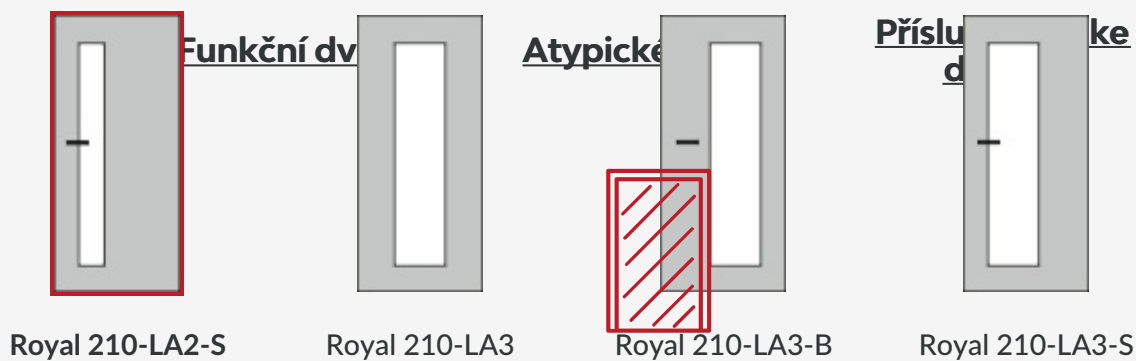


Tento obrázek dveří je pouze ilustrativní

Interiérové dveře Royal 2D

Nechte se inspirovat jedinečně nadčasovými bílými interiérovými dveřmi s vyfrézovanými drážkami, které budou chloubou Vašeho vysněného domova.

Možnosti provedení **Další provedení dveří Royal 2D a zárubně**



Zárubně





Royal 231-LA2-S

Royal 231-LA3

Royal 231-LA3-B

Royal 231-LA3-S

Royal 231-LA4

Royal 231-LA5

Royal 232

Royal 233



Luxus bílé interiérové dveře pro nejvyšší kvalitu

Royal 233-LA1

Royal 233-LA2

Royal 233-LA2-B

Royal 233-LA2-S

Výhody interiérových dveří:

✓	stabilní konstrukce	✓	nová úprava	✓	zpracovaná UV z	
✓	Zdravotně nezávadné provedení	✓	Radně provedení			
✓	moderní design	✓	vý efekt díky	✓	rovaným dráž	
✓	Jedna z nejžádanějších modelových řad					

Royal 233-LA5

Royal 234

Royal 235

Royal 251

Interiérové dveře PRÜM Royal 2D v bílém laku v sobě snoubí nadčasovou eleganci a moderní

design. Aktivní frézování dává dveřím odpovídající vzhled, který odpovídá současným trendům a dělá je jedním z nejkrásnějších ROYAL
punc
Všechny ROYAL dveře řady 251-1 jsou lakem používající designové prvky a kombinaci s
jednoduchými výřezy dosahujícími harmonicky vyváženého spojení. Prostřednictvím jemného
frézování podle, které se provádí po celé šířce dveří, vzniká délce dveří a vzniká
individuální jedinečný styl řady dveří Všechny dveře nabídnou i výdající variantu

dveří v celoskleněném programu SKLO DUO 151-1, které mohou Vaše prostory ještě více
Royal 251-LA1 Royal 251-LA2 Royal 251-LA2-B Royal 251-LA2-S
prosvětlit.

Tyto dveře jsou vhodné jak pro obytné, tak i pro veřejné prostory, jako všechny
dveře v rámci PRŮM nabytí dveře Royal pevnostní nezávislé
Posuvné dveře jsou praktické a vnitřním nedostatkem. Pokud chcete v bytě nebo
domě a otevírání klavírních dveří, posuvné dveře jsou pro Vás nejlepší řešením.
Bezpečnost dveře naopak dává širšímu interiéru, což je jiný šmrnk, který pak v
provedení Royal 2D.

Royal 251-LA3

Royal 251-LA3-B

Royal 251-LA3-S

Royal 251-LA4

Německá kvalita

Dokonalá povrchová úprava

nejenom vnitřně, ale i vně
je produkt

Royal 251-LA5

Royal 252

Royal 252-LA1

Royal 252-LA2

Dveře Royal 2D realizace

Royal 252-LA2-B

Royal 252-LA2-S

Royal 252-LA3

Royal 252-LA3-B

Royal 252-LA3-S

Royal 252-LA4

Royal 252-LA5

Royal 253



Royal 253-LA1

Royal 253-LA2



Royal 253-LA2-B

Royal 253-LA2-S



Royal 253-LA3

Royal 253-LA3-B



Royal 253-LA3-S

Royal 253-LA4



Royal 253-LA5

Royal 254



Royal 254-LA2-S

Materiál a barevné provedení



Lak



Bílá exklusiv

PRŮM

Designové dveře



RAL nástřik

Veškeré požadavky na lakovat jakoukoliv barvou ze vzorníku RAL, pro více informací nás **kontaktujte**.

Rašínova 474/II

392 01 Soběslav



800 306 306

(Po - Pá 7-15 h)

Možnosti prosklení [Všechny kontakty >](#)



marketing@prum.cz



Crepi



Kathedral



Kůra čirá



Činčila čirá



Float



Matelux



Krizet



Master-carre



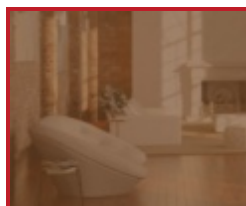
Masterlens



Connex čirý



Connex mléčný



Planibel bronz



Thela čirá



Pavé bílé



Accordia



Bambus



Free



Linea 1



Linea 2



Lineum



Linus



Lipso



Loop



Seventy



Arpa



Centro



Fiore



Flora 1



Flora 2



Motus



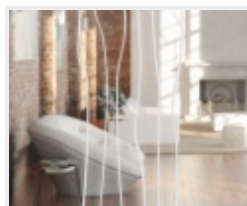
Onda 1



Onda 2



Palla



Sagi



Alessio



DUO 151-1



DUO 151-2



DUO 151-3



Lino 1



Lino 2



Mikado 1



Mikado 2



Satináto bílé



Petali



Panno



Screen



Strato



Stripes DA



Stripes DQ



Mastersoft

Barevné provedení stěny



Bílá



Šedá 1



Šedá 2



Šedá 3



Šedá 4



Žlutá 1



Žlutá 2



Žlutá 3



Žlutá 4



Žlutá 5



Hnědá 1



Hnědá 2



Hnědá 3



Hnědá 4



Hnědá 5



Zelená 1



Zelená 2



Zelená 3



Zelená 4



Zelená 5



Červená 1



Červená 2



Červená 3



Červená 4



Červená 5



Modrá 1



Modrá 2



Modrá 3



Modrá 4



Modrá 5

Barevné provedení podlahy



Dub Markant
(svisle)



Dub Markant
(příčně)



Dub Markant silk
(svisle)



Dub Markant silk
(příčně)



Dub Mocca
Rustikal
(svisle)



Dub Mocca
Rustikal
(příčně)



Dub Trend
(vzor parketa)



Dřevěná podlaha
světlá
(svisle)



Dřevěná podlaha
světlá
(příčně)



Dřevěná podlaha
tmavá
(svisle)



Dřevěná podlaha
tmavá
(příčně)



Dlažba
(tmavě šedá)



Dlažba
(světle šedá)



Dlažba
(černá)



Parkety
(šedé)



Parkety
(dubové)



Betonová podlaha



Dub světlý
(svisle)



Dub světlý
(příčně)



Dub tmavý
(svisle)



Dub tmavý
(příčně)



Dlažba
(bílá)



Dlažba
(terakota)