

Tento obrázek dveří je pouze ilustrativní

Interiérové dveře **Royal 2D**

Nechte se inspirovat jedinečně nadčasovými bílými interiérovými dveřmi s vyfrézovanými drážkami, které budou chloubou Vašeho vysněného domova.

Možnosti provedení

Další provedení dveří **Royal 2D a zárubně**



Royal 210



Bezfalcové dveře

Royal 210-LA1



Dvoukřídlé dveře

Royal 210-LA2

Royal 210-LA2-B



Funkční dveře

Royal 210-LA2-S



Atypické dveře

Royal 210-LA3



Příslušenství k dveřím

Royal 210-LA3-B

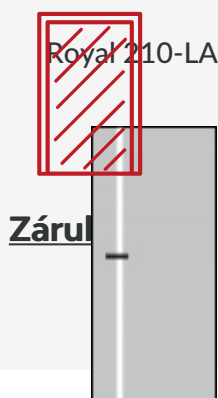
Royal 210-LA3-S



Royal 210-LA4



Royal 210-LA5



Zárubňové dveře

Royal 221



Royal 222



Royal 231



Royal 231-LA1



Royal 231-LA2



Royal 231-LA2-B



Luxus bílé interiérové dveře pro nejvyšší kvalitu

Royal 233-LA1

Royal 233-LA2

Royal 233-LA2-B

Royal 233-LA2-S

Výhody interiérových dveří:



a stabilní ko



nová úprava



zovaná UV z



Zdravotně nezávadné provedení

Royal 233-LA3-S

Royal 233-LA4



tní design



vý efekt díky ováním dráž



Jedna z nejžádanějších modelových řad

Royal 233-LA5

Royal 234

Royal 235

Royal 251

Interiérové dveře PRÜM Royal 2D v bílém laku v sobě snoubí nadčasovou eleganci a moderní

design. Aktivní frézování dává dveřím odpovídající trendy a dělá je výjimečným ROYAL
 punc. Všechny AL dveře řady ROYAL používají designové prvky a kombinaci s
 jednostrannými výřezy dosahují harmonicky vyváženého spojení. Prostředím jemného
 frézování podle, které se pohybuje po celé šířce dveří, vzniká
 individuální jedinečný styl řady dveří Všechny dveře nabídnou i výjimečnou **vidající variantu**

dveří v celoskleněném programu SKLO DUO 151-1, které mohou Vaše prostory ještě více
 Royal 251-LA1 Royal 251-LA2 Royal 251-LA2-B Royal 251-LA2-S
 prosvětlit.

Tyto dveře jsou vhodné jak pro obytelné, tak i pro menší prostory, jako všechny
 dveře v řadě PRÜM nebo dveře Royal pevné **světelné nezávislosti**.
Posuvné dveře jsou praktické a nemají žádné nedostatky. Pokud chcete dveře v bytě nebo
 domě, které otevíráte klíčem, dveře, posuvné dveře jsou pro Vás nejlepší řešení.
Bezpečnost dveří naopak dává širšímu interiéru, což je jiný šmrnek, který pak v
 provedení Royal 2D.

Royal 251-LA3

Royal 251-LA3-B

Royal 251-LA3-S

Royal 251-LA4

Německá kvalita

Dobrá životnost

nejenom kvalitní
 výrobky

Royal 251-LA5

Royal 252

Royal 252-LA1

Royal 252-LA2

Dveře Royal 2D realizace

Royal 252-LA2-B

Royal 252-LA2-S

Royal 252-LA3

Royal 252-LA3-B

Royal 252-LA3-S

Royal 252-LA4

Royal 252-LA5

Royal 253



Royal 253-LA1

Royal 253-LA2



Royal 253-LA2-B

Royal 253-LA2-S



Royal 253-LA3

Royal 253-LA3-B



Royal 253-LA3-S

Royal 253-LA4



Royal 253-LA5

Royal 254



Royal 254-LA2-S



Materiál a barevné provedení



Lak



PRŮM
Designové dveře

Bílá exklusiv



RAL nástřik

Veškeré požadavky na lakování lze splnit jakoukoliv barvou ze vzorníku RAL, pro více informací nás **kontaktujte**.

Rasínova 474/II

392 01 Soběslav



800 306 306

(Po - Pá 7-15 h)

Možnosti prosklení [Všechny kontakty >](#)



marketing@prum.cz



Činčila čirá



Float



Master-carre



Uadi bílé



Accordia



Bambus



Free



Linea 1



Linea 2



Lineum



Linus



Lipso



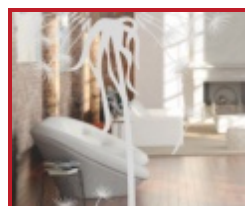
Seventy



Arpa



Centro



Fiore



Flora 1



Flora 2



Motus



Onda 1



Onda 2



Palla



Sagi



DUO 151-1



DUO 151-2



Lino 1



Lino 2



Satináto bílé



Wood 1 DA



Wood 1 DQ



Wood 2 DA



Wood 2 DQ



Petali



Panno



Mikado



Strato



Stripes DA



Stripes DQ

Barevné provedení stěny



Bílá



Šedá 1



Šedá 2



Šedá 3



Šedá 4



Žlutá 1



Žlutá 2



Žlutá 3



Žlutá 4



Žlutá 5



Hnědá 1



Hnědá 2



Hnědá 3



Hnědá 4



Hnědá 5



Zelená 1



Zelená 2



Zelená 3



Zelená 4



Zelená 5



Červená 1



Červená 2



Červená 3



Červená 4



Červená 5



Modrá 1



Modrá 2



Modrá 3



Modrá 4



Modrá 5

Barevné provedení podlahy



Dub Markant
(svisle)



Dub Markant
(příčně)



Dub Markant silk
(svisle)



Dub Markant silk
(příčně)



Dub Mocca
Rustikal
(svisle)



Dub Mocca
Rustikal
(příčně)



Dub Trend
(vzor parketa)



Dřevěná podlaha
světlá
(svisle)



Dřevěná podlaha
světlá
(příčně)



Dřevěná podlaha
tmavá
(svisle)



Dřevěná podlaha
tmavá
(příčně)



Dlažba
(tmavě šedá)



Dlažba
(světle šedá)



Dlažba
(černá)



Parkety
(šedé)



Parkety
(dubové)



Betonová podlaha



Dub světlý
(svisle)



Dub světlý
(příčně)



Dub tmavý
(svisle)



Dub tmavý
(příčně)



Dlažba
(bílá)



Dlažba
(terakota)