



Tento obrázek dveří je pouze ilustrativní

**Interiérové dveře Well**

Nudí Vás na dveřích klasické zasklívací rámečky, pak zvolte interiérové dveře z řady Well se „šprosnou“ neboli meziskelní příčkou, která opticky rozdělí skleněnou plochu dveří na více dílů.

## Další provedení dveří **Well a zárubně**

### Možnosti provedení

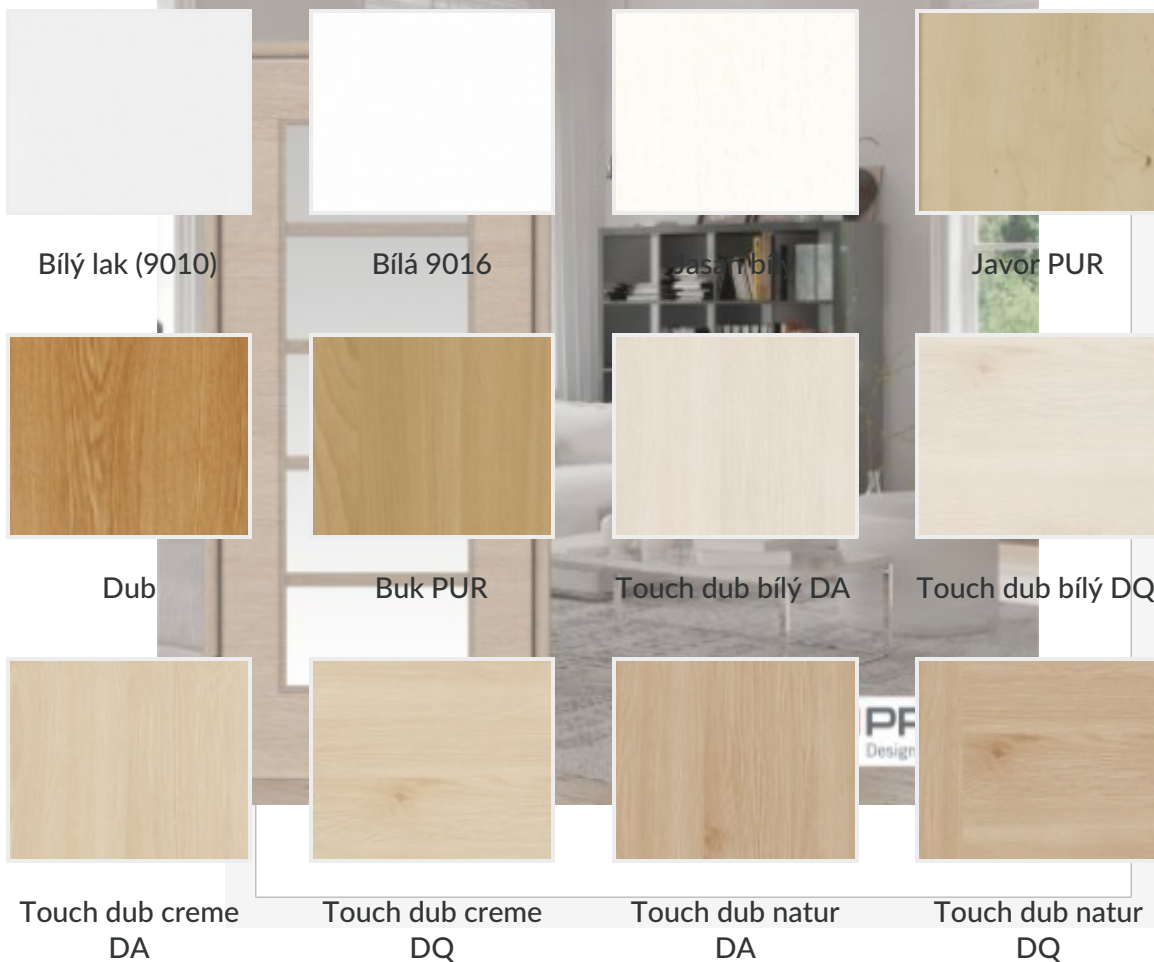


## Materiál a barevné provedení

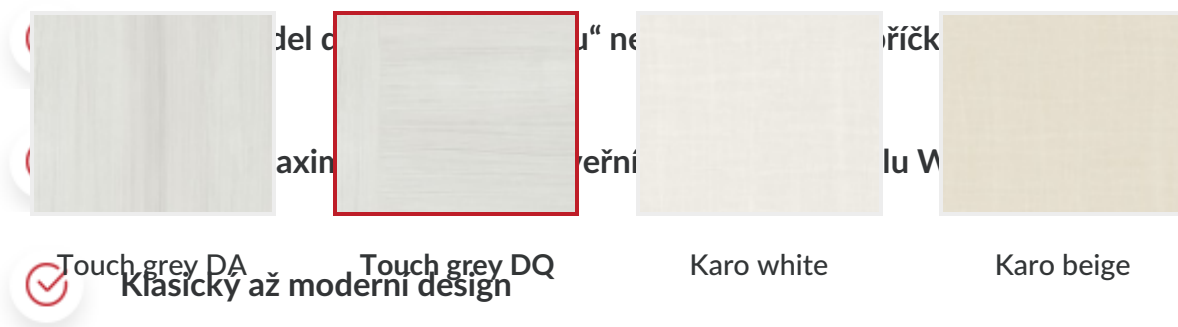
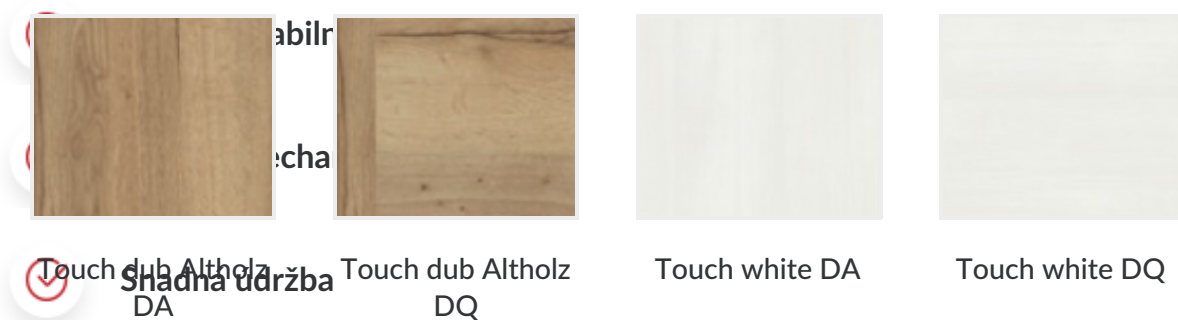


**CPL laminát**

**CPL laminát s Premiumkante**



Výhody interiérových dveří:



Návrh klamné dveře z řady Well. Zvolte si rám z dřeviny nebo z hliníku, pak zvolte interiérové dveře z řady Well. Zvolte si také typ skla 1/2, 1/3, kde je skleněná plocha pouze opticky rozdělena na dvě části, nebo 1/4, kde je skleněná plocha rozdělena na čtyři části. Sklo má tloušťku 40 mm, která je typická pro modely Well 1/2, 1/3 a 1/4. Dveře mají největší maximální prosklením, které je možné u dveří PRŮM dodat.



Karo grey



Karo dark



## Lak



Bílá exclusiv 9016



Bílá exclusiv

## nezávadné produkty



## RAL nástřik

Veškeré dveře jsme schopni nalakovat jakoukoliv barvou ze vzorníku RAL, pro více informací nás [kontaktujte](#).

## Možnosti prosklení



Crepi



Kathedral



Kůra čirá



Činčila čirá

**PRŮM**  
Designové dveře

Již 30 let se specializujeme na prodej a montáž interiérových dveří a jsme výhradními dovozci dveří prestižní německé značky PRŮM pro Českou a Slovenskou republiku s rozsáhlou prodejní sítí.



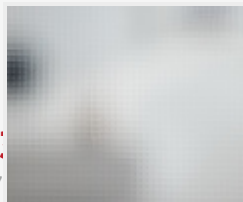
Float



Matelux



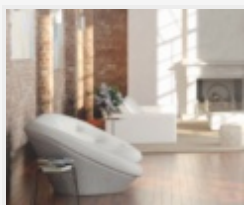
Krizet



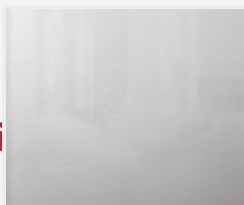
Master-carre



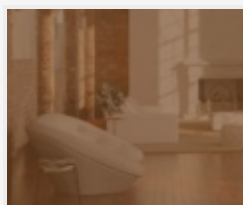
Masterlens



Connex čirý



Connex mléčný



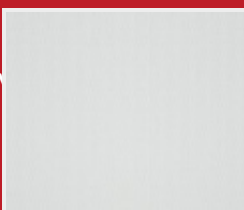
Planibel bronz



Thela čirá



Pavé bílé



Screen



Mastersoft

## Barevné provedení stěny



Bílá



Šedá 1



Šedá 2



Šedá 3



Šedá 4



Žlutá 1



Žlutá 2



Žlutá 3



Žlutá 4



Žlutá 5



Hnědá 1



Hnědá 2



Hnědá 3



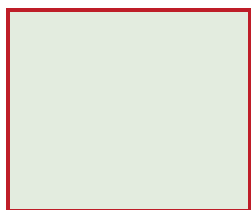
Hnědá 4



Hnědá 5



Zelená 1



Zelená 2



Zelená 3



Zelená 4



Zelená 5



Červená 1



Červená 2



Červená 3



Červená 4



Červená 5



Modrá 1



Modrá 2



Modrá 3



Modrá 4



Modrá 5

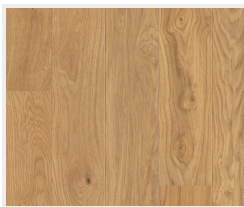
## Barevné provedení podlahy



Dub Markant  
(svisle)



Dub Markant  
(příčně)



Dub Markant silk  
(svisle)



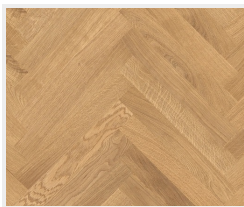
Dub Markant silk  
(příčně)



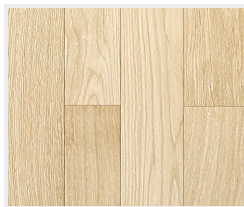
Dub Mocca  
Rustikal  
(svisle)



Dub Mocca  
Rustikal  
(příčně)



Dub Trend  
(vzor parketa)



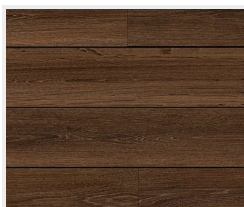
Dřevěná podlaha  
světlá  
(svisle)



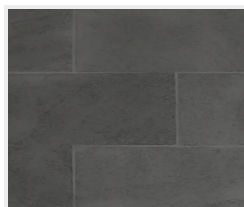
Dřevěná podlaha  
světlá  
(příčně)



Dřevěná podlaha  
tmavá  
(svisle)



Dřevěná podlaha  
tmavá  
(příčně)



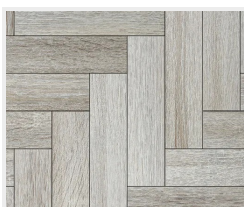
Dlažba  
(tmavě šedá)



Dlažba  
(světle šedá)



Dlažba  
(černá)



Parkety  
(šedé)



Parkety  
(dubové)



Betonová podlaha



Dub světlý  
(svisle)



Dub světlý  
(příčně)



Dub tmavý  
(svisle)



Dub tmavý  
(příčně)



Dlažba  
(bílá)



Dlažba  
(terakota)