



Tento obrázek dveří je pouze ilustrativní

**Interiérové dveře Well**

Nudí Vás na dveřích klasické zasklívací rámečky, pak zvolte interiérové dveře z řady Well se „šprosnou“ neboli meziskelní příčkou, která opticky rozdělí skleněnou plochu dveří na více dílů.

## Další provedení dveří **Well a zárubně**

### Možnosti provedení

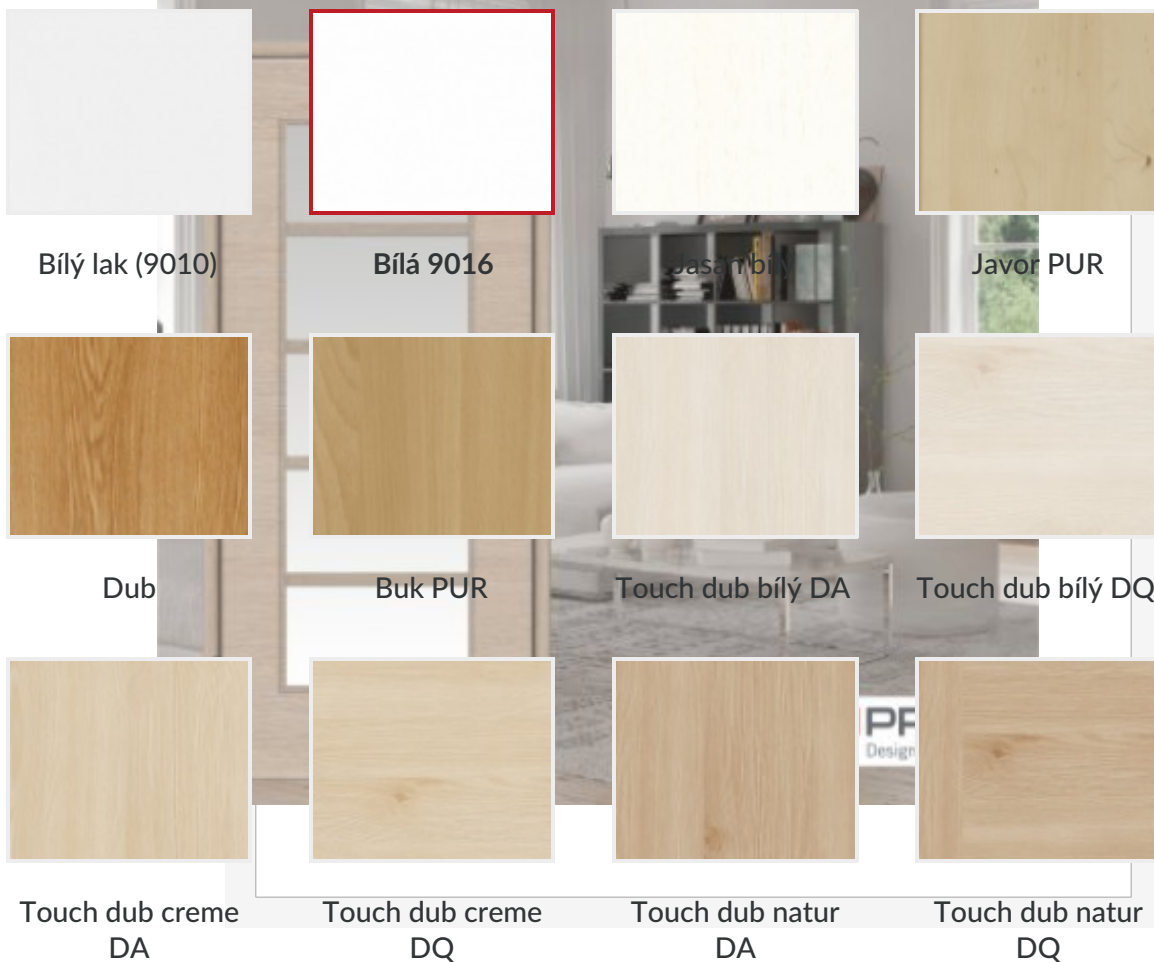


## Materiál a barevné provedení



**CPL laminát**

**CPL laminát s Premiumkante**



Bílý lak (9010)

Bílá 9016

Jasan bílý

Javor PUR

Dub

Buk PUR

Touch dub bílý DA

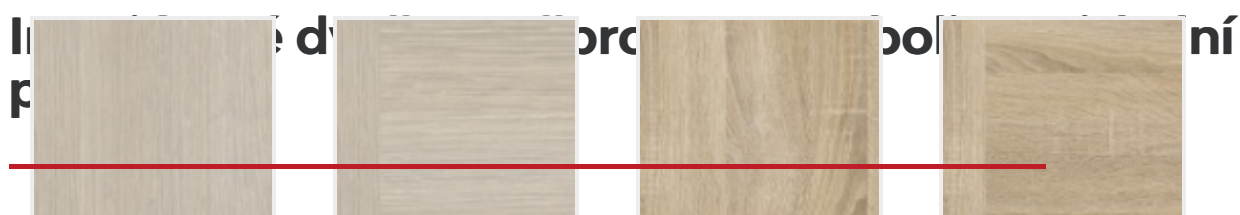
Touch dub bílý DQ

Touch dub creme  
DA

Touch dub creme  
DQ

Touch dub natur  
DA

Touch dub natur  
DQ



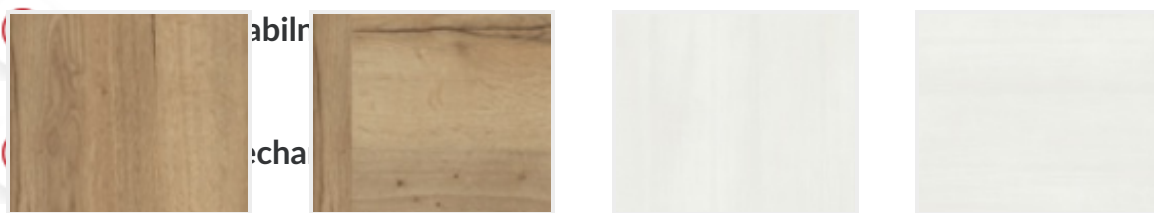
Výhody interiérových dveří:

Touch pinie DA

Touch pinie DQ

Touch dub DA

Touch dub DQ



Touch dub Altholz  
DA

**Snadná údržba**

Touch dub Altholz  
DQ

Touch white DA

Touch white DQ



Touch grey DA

**Klasický až moderní design**

Touch grey DQ

Karo white

Karo beige

Návrh klamné dveře, pak zvolte interiérové dveře z řady Well.  
 Zvolte model Well 1/3, kde je skleněná plocha pouze opticky rozdělena  
 „šedými“ mezery 40 mm, která je typická pro modely Well 1/2, 1/3  
 a model Well 1/3 s vyšší největším maximální prosklením, které je možné  
 u dveří PRŮM dodat.



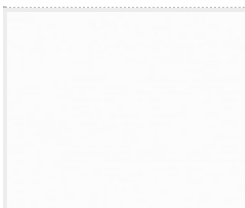
Karo grey



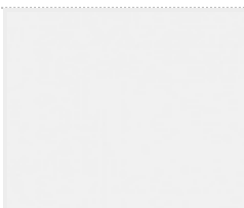
Karo dark



## Lak



Bílá exclusiv 9016



Bílá exclusiv

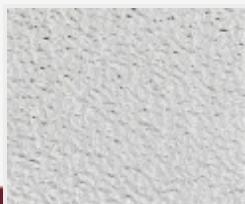
## nezávadné produkty



## RAL nástřik

Veškeré dveře jsme schopni nalakovat jakoukoliv barvou ze vzorníku RAL, pro více  
 informací nás [kontaktujte](#).

## Možnosti prosklení



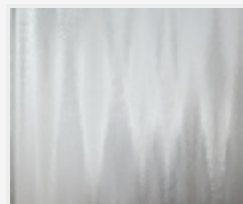
Crepi



Kathedral



Kůra čirá



Činčila čirá

**PRŮM**  
 Designové dveře

Již 30 let se specializujeme na prodej a montáž interiérových dveří a jsme výhradními dovozci  
 dveří prestižní německé značky PRŮM pro Českou a Slovenskou republiku s rozsáhlou  
 prodejní sítí.



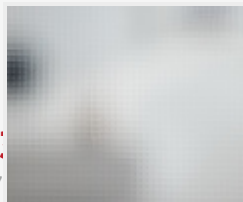
Float



Matelux



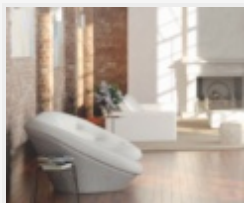
Krizet



Master-carre



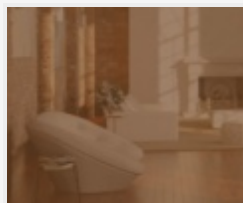
Masterlens



Connex čirý



Connex mléčný



Planibel bronz



Thela čirá



Pavé bílé



Screen

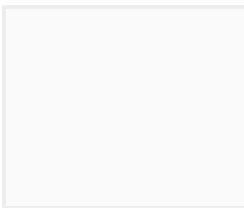


Mastersoft

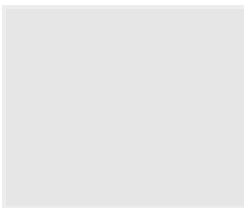
## Barevné provedení stěny



Bílá



Šedá 1



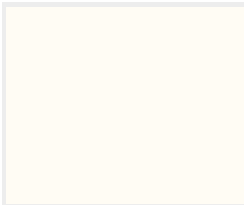
Šedá 2



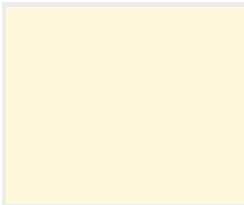
Šedá 3



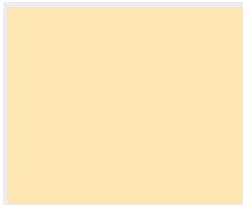
Šedá 4



Žlutá 1



Žlutá 2



Žlutá 3



Žlutá 4



Žlutá 5



Hnědá 1



Hnědá 2



Hnědá 3



Hnědá 4



Hnědá 5



Zelená 1



Zelená 2



Zelená 3



Zelená 4



Zelená 5



Červená 1



Červená 2



Červená 3



Červená 4



Červená 5



Modrá 1



Modrá 2



Modrá 3



Modrá 4



Modrá 5

## Barevné provedení podlahy



Dub Markant  
(svisle)



Dub Markant  
(příčně)



Dub Markant silk  
(svisle)



Dub Markant silk  
(příčně)



Dub Mocca  
Rustikal  
(svisle)



Dub Mocca  
Rustikal  
(příčně)



Dub Trend  
(vzor parketa)



Dřevěná podlaha  
světlá  
(svisle)



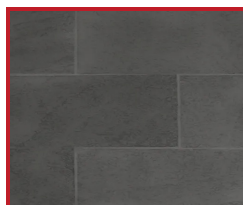
Dřevěná podlaha  
světlá  
(příčně)



Dřevěná podlaha  
tmavá  
(svisle)



Dřevěná podlaha  
tmavá  
(příčně)



Dlažba  
(tmavě šedá)



Dlažba  
(světle šedá)



Dlažba  
(černá)



Parkety  
(šedé)



Parkety  
(dubové)



Betonová podlaha



Dub světlý  
(svisle)



Dub světlý  
(příčně)



Dub tmavý  
(svisle)



Dub tmavý  
(příčně)



Dlažba  
(bílá)



Dlažba  
(terakota)