



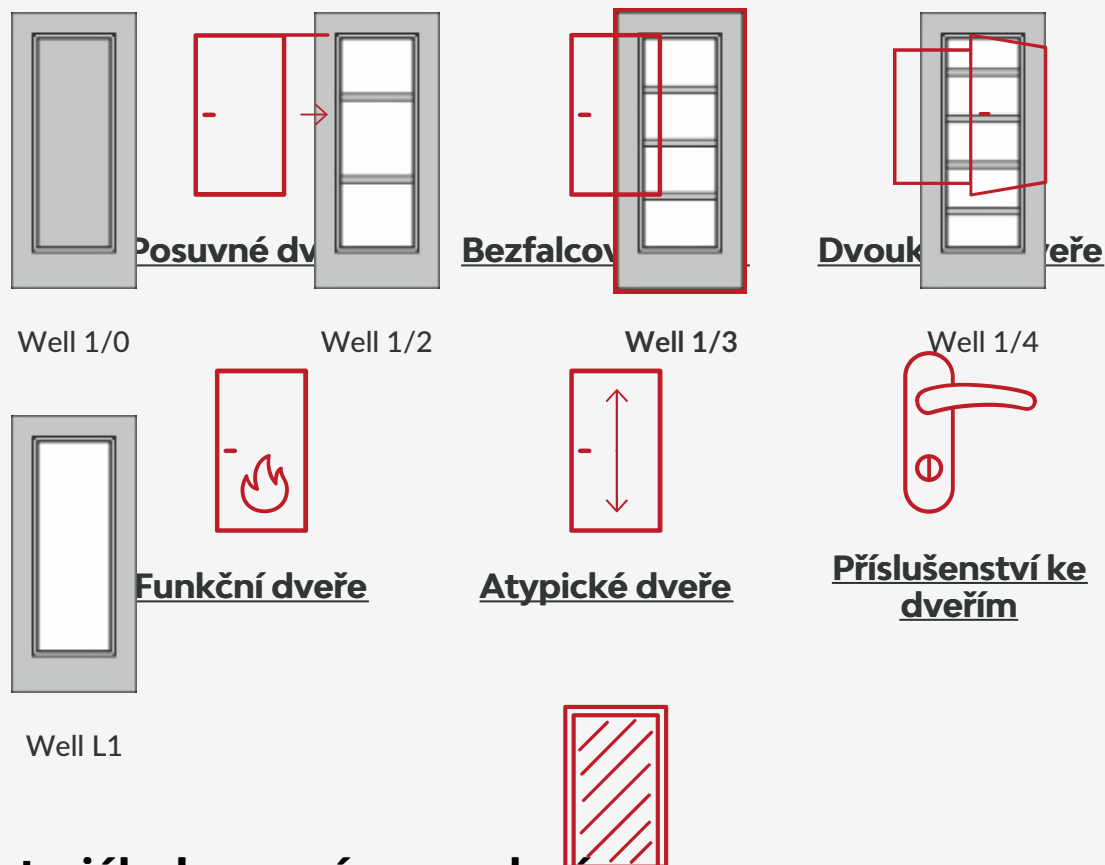
Tento obrázek dveří je pouze ilustrativní

Interiérové dveře **Well**

Nudí Vás na dveřích klasické zasklívací rámečky, pak zvolte interiérové dveře z řady Well se „šprosnou“ neboli meziskelní příčkou, která opticky rozdělí skleněnou plochu dveří na více dílů.

Možnosti provedení

Další provedení dveří **Well** a zárubně



Materiál a barevné provedení

Zárubně



CPL laminát

CPL laminát s Premiumkante



Bílý lak (9010)



Bílá 9016



Jasan bílý



Javor PUR



Dub

Buk PUR

Touch dub bílý DA

Touch dub bílý DQ

Touch dub creme
DA

Touch dub creme
DQ

Touch dub natur
DA

Touch dub natur
DQ

Touch pinie DA

Touch pinie DQ

Touch dub DA

Touch dub DQ



Výhody interiérových dveří:

Touch dub Altholz
DA

Touch dub Altholz
DQ

Touch white DA

Touch white DQ



Pevná a stabilní konstrukce



Touch grey DA



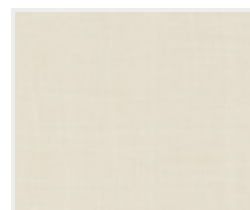
Snadná údržba

Touch grey DA

Touch grey DQ



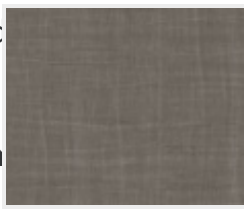
Karo white



Karo beige



Touch dark DA



Karo dark

„neboli meziskelní příčkou



Touch dark DQ

vnějšího křídla u modelu Well L1



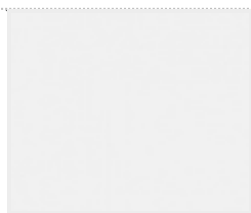
Karo grey

Klasický až moderní design

N
Z
ě
a
u



Lak



Bílá exclusiv 9016

Bílá exclusiv

Německá kvalita

Dlouhá životnost

Zdravotně

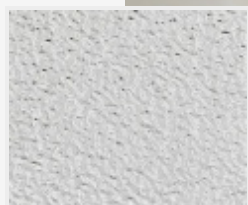


RAL nástřik

Veškeré dveře jsme schopni nalakovat jakoukoliv barvou ze vzorníku RAL, pro více informací nás [kontaktujte](#).

Možnosti prosklení

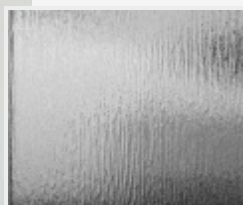
Dveře Well v realizacích



Crepí



Kathedral



Kůra čirá



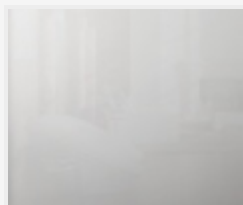
Činčila čirá



Činčila bronz



Float



Matelux



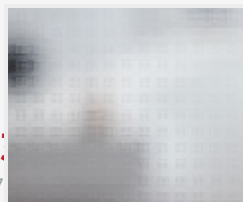
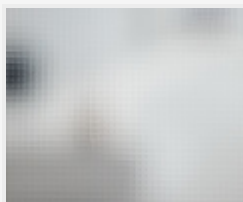
Krizet

PRŮM
Designové dveře

Již 30 let se specializujeme na prodej a montáž interiérových dveří a jsme výhradními dovozci dveří prestižní německé značky PRŮM pro Českou a Slovenskou republiku s rozsáhlou prodejní sítí.



INZ
494
obě



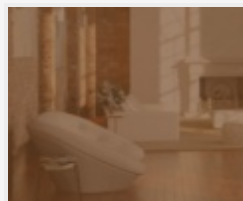
Master-vítrál

Masterlinea

Master-carre

Masterlens

[Všechny kontakty >](#)



Connex čirý

Connex mléčný

Uadi bílé

Planibel bronz



Delta čirá

Thela čirá

Silk bílý

Pavé bílé



Screen

Mastersoft

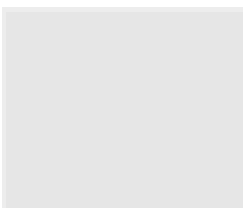
Barevné provedení stěny



Bílá



Šedá 1



Šedá 2



Šedá 3



Šedá 4



Žlutá 1



Žlutá 2



Žlutá 3



Žlutá 4



Žlutá 5



Hnědá 1



Hnědá 2



Hnědá 3



Hnědá 4



Hnědá 5



Zelená 1



Zelená 2



Zelená 3



Zelená 4



Zelená 5



Červená 1



Červená 2



Červená 3



Červená 4



Červená 5



Modrá 1



Modrá 2



Modrá 3



Modrá 4



Modrá 5

Barevné provedení podlahy



Dub Markant
(svisle)



Dub Markant
(příčně)



Dub Markant silk
(svisle)



Dub Markant silk
(příčně)



Dub Mocca
Rustikal
(svisle)



Dub Mocca
Rustikal
(příčně)



Dub Trend
(vzor parketa)



Dřevěná podlaha
světlá
(svisle)



Dřevěná podlaha
světlá
(příčně)



Dřevěná podlaha
tmavá
(svisle)



Dřevěná podlaha
tmavá
(příčně)



Dlažba
(tmavě šedá)



Dlažba
(světle šedá)



Dlažba
(černá)



Parkety
(šedé)



Parkety
(dubové)



Betonová podlaha



Dub světlý
(svisle)



Dub světlý
(příčně)



Dub tmavý
(svisle)



Dub tmavý
(příčně)



Dlažba
(bílá)



Dlažba
(terakota)