



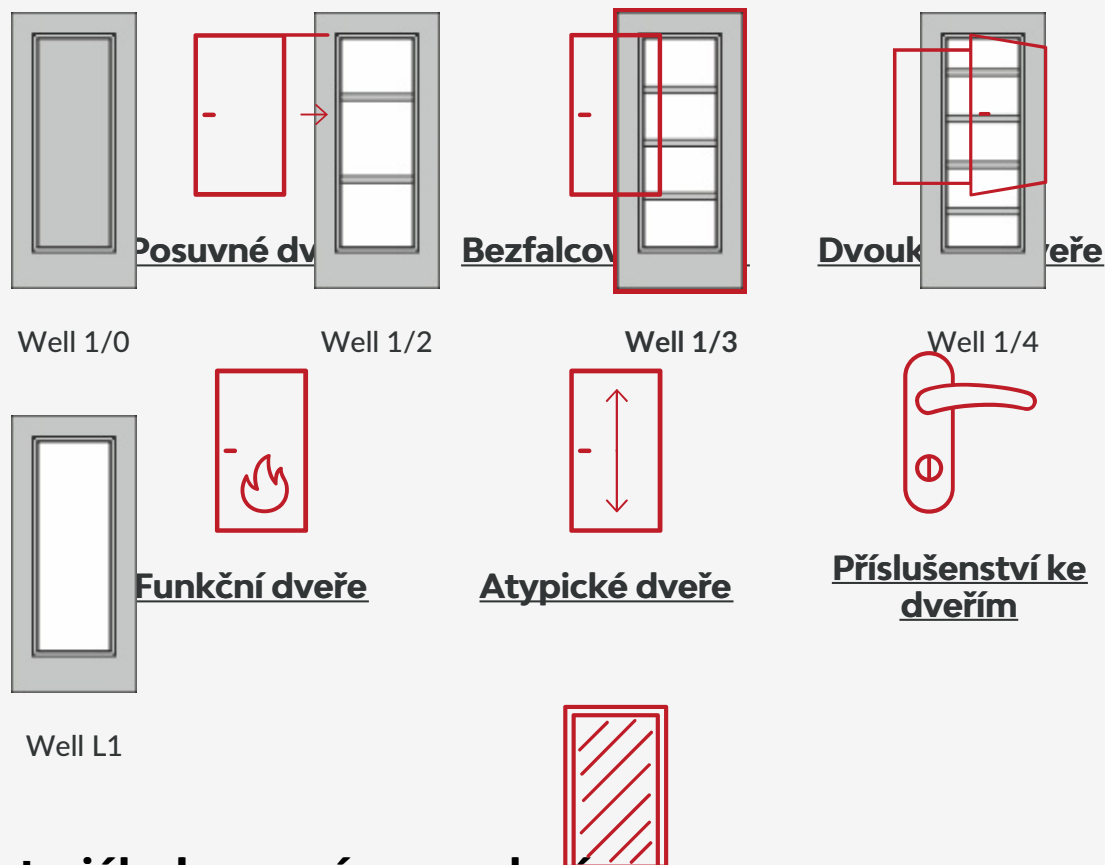
Tento obrázek dveří je pouze ilustrativní

## Interiérové dveře **Well**

Nudí Vás na dveřích klasické zasklívací rámečky, pak zvolte interiérové dveře z řady Well se „šprosnou“ neboli meziskelní příčkou, která opticky rozdělí skleněnou plochu dveří na více dílů.

## Možnosti provedení

### Další provedení dveří **Well** a zárubně



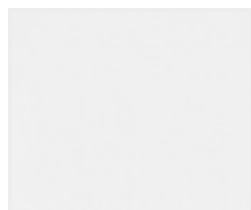
### Materiál a barevné provedení

Zárubně

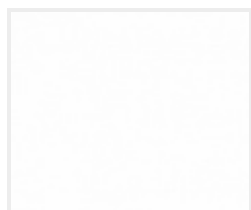


**CPL laminát**

CPL laminát s Premiumkante



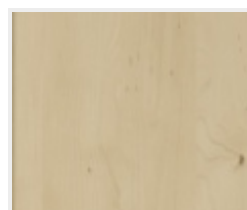
Bílý lak (9010)



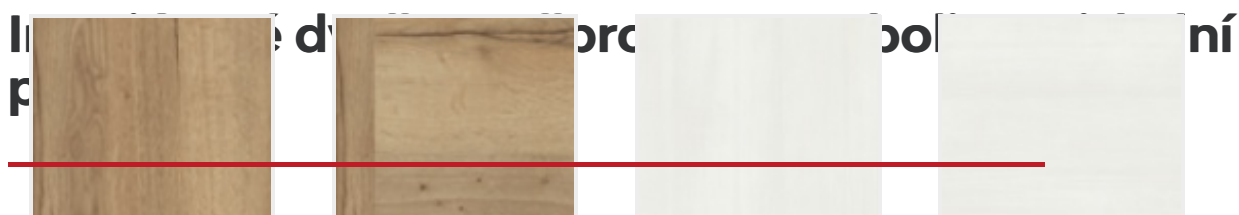
Bílá 9016



Jasan bílý



Javor PUR



Výhody interiérových dveří:

Touch dub Altholz DA      Touch dub Altholz DQ      Touch white DA      Touch white DQ

✓ **Pevná a stabilní konstrukce**



✓ **Snadná údržba**

Touch grey DA      Touch grey DQ      Karo white      Karo beige



✓ **Klasický až moderní design**

Karo grey

Karo dark

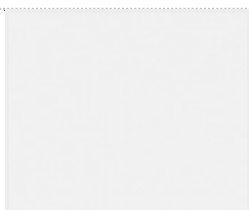
N  
Z  
ě  
a  
u



Lak



at.



Bílá exclusiv 9016

Německá kvalita

Bílá exclusiv

Dlouhá životnost



Zdravotně

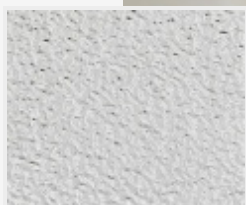


RAL nástřik

Veškeré dveře jsme schopni nalakovat jakoukoliv barvou ze vzorníku RAL, pro více informací nás [kontaktujte](#).

## Možnosti prosklení

# Dveře Well v realizacích



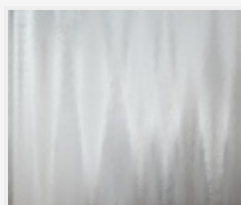
Crepí



Kathedral



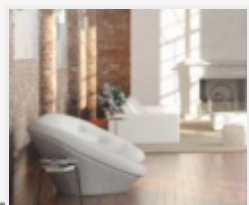
Kůra čirá



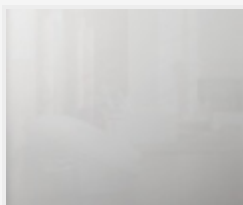
Činčila čirá



Činčila bronz



Float



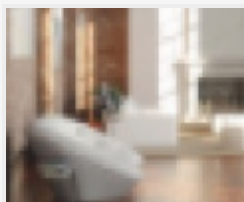
Matelux



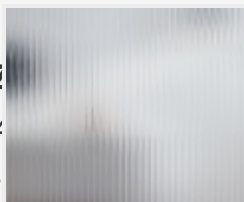
Krizet

**PRŮM**  
Designové dveře

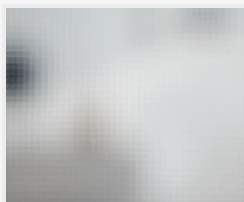
Již 30 let se specializujeme na prodej a montáž interiérových dveří a jsme výhradními dovozci dveří prestižní německé značky PRŮM pro Českou a Slovenskou republiku s rozsáhlou prodejní sítí.



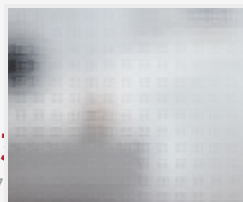
Master-vítrál



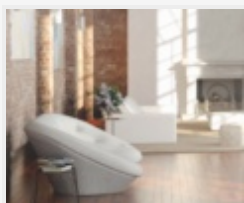
Masterlinea



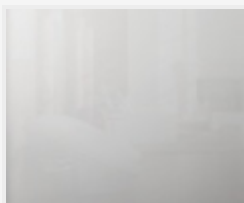
Master-carre



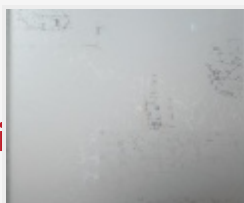
Masterlens



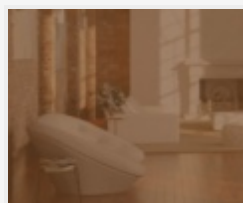
Connex čirý



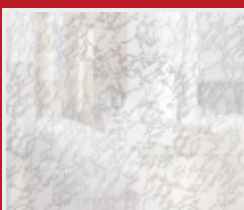
Connex mléčný



Uadi bílé



Planibel bronz



Delta čirá



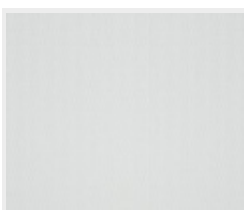
Thela čirá



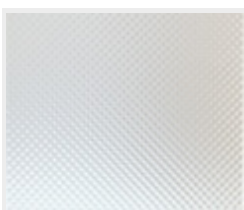
Silk bílý



Pavé bílé

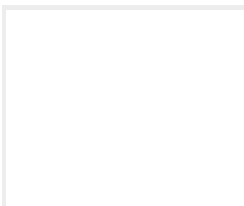


Screen

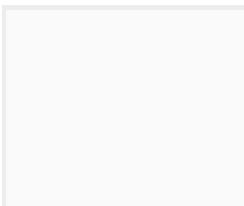


Mastersoft

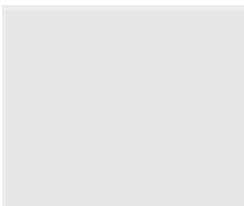
## Barevné provedení stěny



Bílá



Šedá 1



Šedá 2



Šedá 3



Šedá 4



Žlutá 1



Žlutá 2



Žlutá 3



Žlutá 4



Žlutá 5



Hnědá 1



Hnědá 2



Hnědá 3



Hnědá 4



Hnědá 5



Zelená 1



Zelená 2



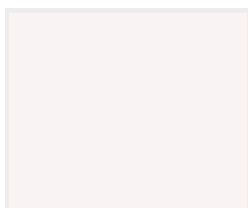
Zelená 3



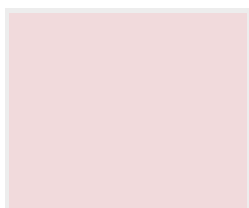
Zelená 4



Zelená 5



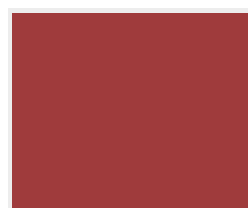
Červená 1



Červená 2



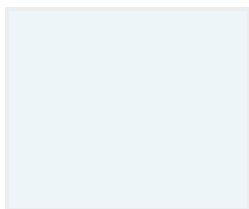
Červená 3



Červená 4



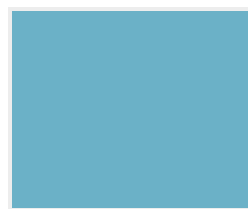
Červená 5



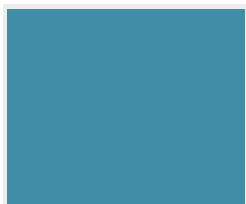
Modrá 1



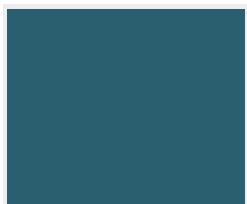
Modrá 2



Modrá 3

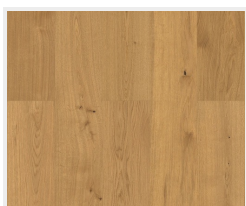


Modrá 4

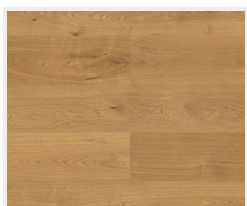


Modrá 5

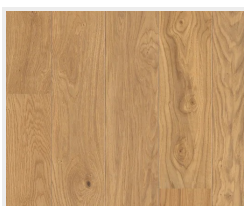
## Barevné provedení podlahy



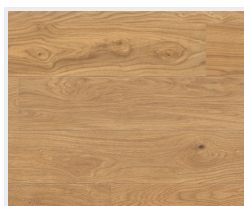
Dub Markant  
(svisle)



Dub Markant  
(příčně)



Dub Markant silk  
(svisle)



Dub Markant silk  
(příčně)



Dub Mocca  
Rustikal  
(svisle)



Dub Mocca  
Rustikal  
(příčně)



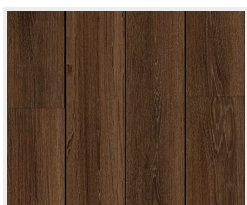
Dub Trend  
(vzor parketa)



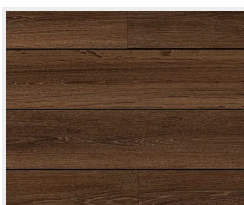
Dřevěná podlaha  
světlá  
(svisle)



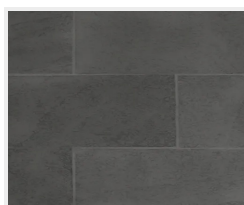
Dřevěná podlaha  
světlá  
(příčně)



Dřevěná podlaha  
tmavá  
(svisle)



Dřevěná podlaha  
tmavá  
(příčně)



Dlažba  
(tmavě šedá)



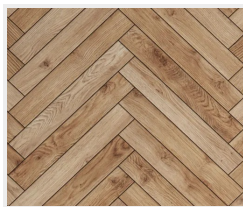
Dlažba  
(světle šedá)



Dlažba  
(černá)



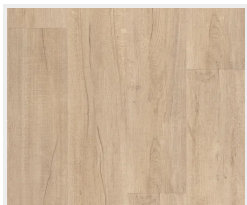
Parkety  
(šedé)



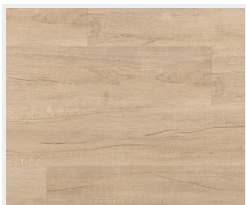
Parkety  
(dubové)



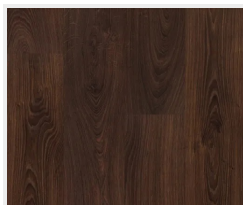
Betonová podlaha



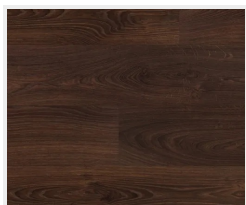
Dub světlý  
(svisle)



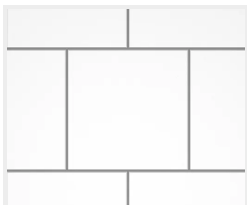
Dub světlý  
(příčně)



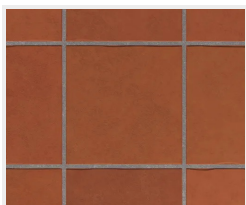
Dub tmavý  
(svisle)



Dub tmavý  
(příčně)



Dlažba  
(bílá)



Dlažba  
(terakota)