



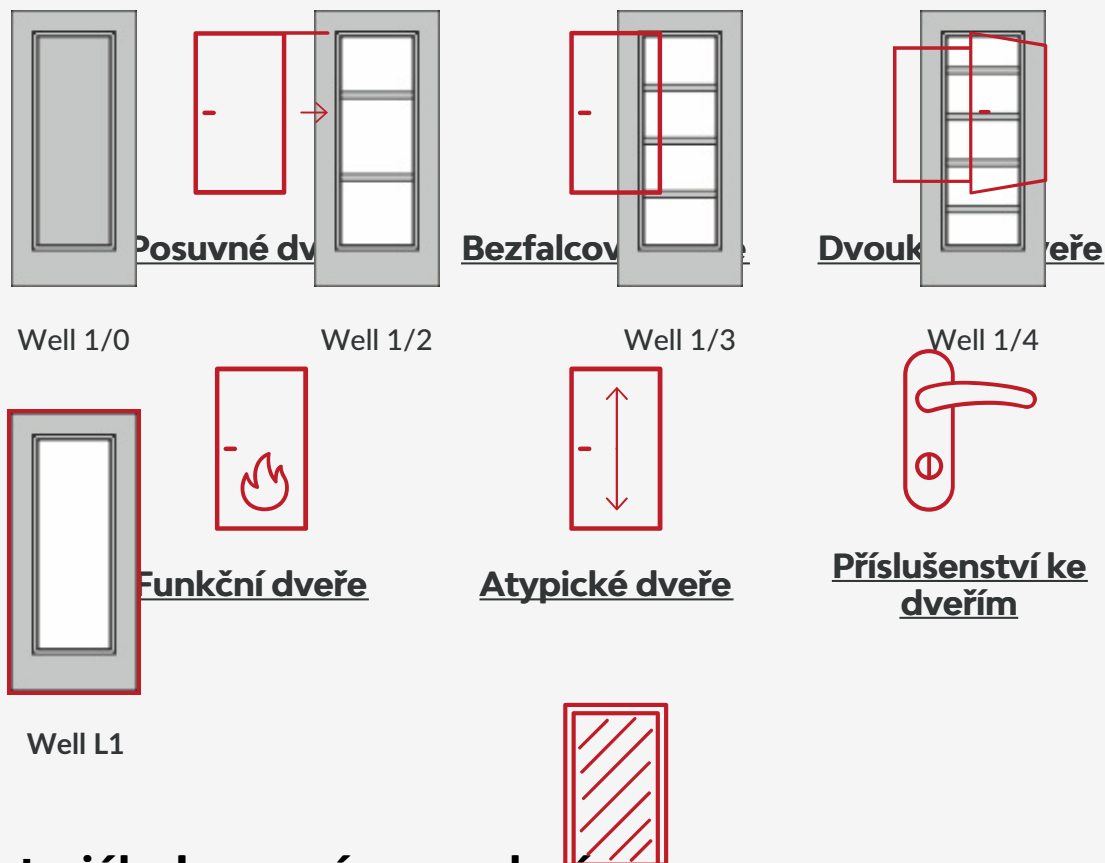
Tento obrázek dveří je pouze ilustrativní

## Interiérové dveře **Well**

Nudí Vás na dveřích klasické zasklívací rámečky, pak zvolte interiérové dveře z řady Well se „šprosnou“ neboli meziskelní příčkou, která opticky rozdělí skleněnou plochu dveří na více dílů.

## Možnosti provedení

### Další provedení dveří **Well** a zárubně



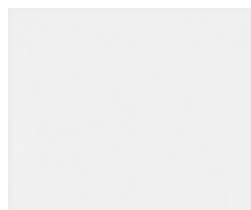
### Materiál a barevné provedení

#### Zárubně

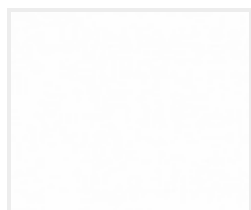


#### CPL laminát

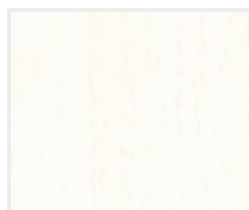
#### CPL laminát s Premiumkante



Bílý lak (9010)



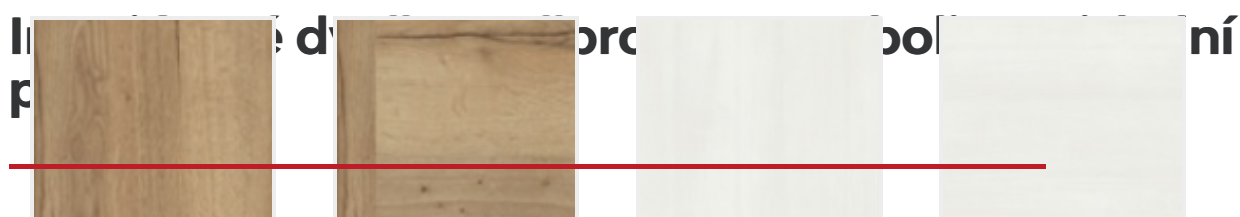
Bílá 9016



Jasan bílý



Javor PUR



Výhody interiérových dveří:



**Pevná a stabilní konstrukce**



**Snadná údržba**



**Klasický až moderní design**



„neboli meziskelní příčkou

rečního křídla u modelu Well L1

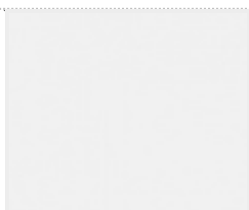
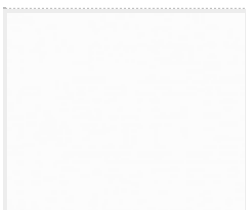
Karo grey

Karo dark

N  
Z  
ě  
a  
u



Lak



Bílá exclusiv 9016

Bílá exclusiv

Německá kvalita

Dlouhá životnost

Zdravotně

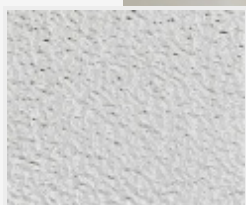


RAL nástřik

Veškeré dveře jsme schopni nalakovat jakoukoliv barvou ze vzorníku RAL, pro více informací nás [kontaktujte](#).

## Možnosti prosklení

# Dveře Well v realizacích



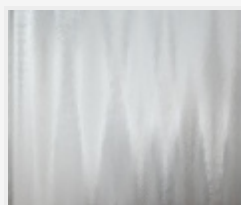
Crepí



Kathedral



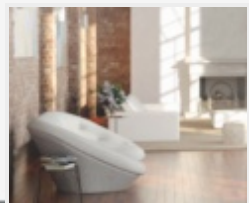
Kůra čirá



Činčila čirá



Činčila bronz



Float



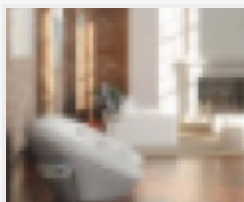
Matelux



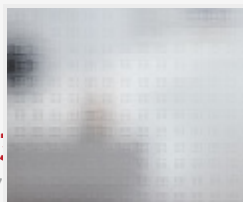
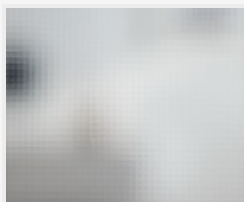
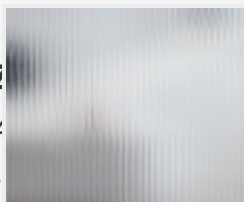
Krizet

**PRŮM**  
Designové dveře

Již 30 let se specializujeme na prodej a montáž interiérových dveří a jsme výhradními dovozci dveří prestižní německé značky PRŮM pro Českou a Slovenskou republiku s rozsáhlou prodejní sítí.



INZ  
494  
obě



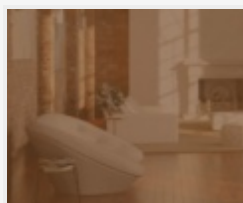
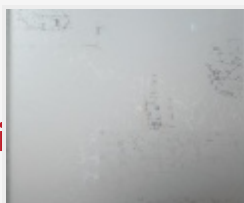
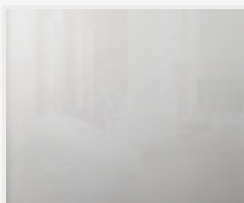
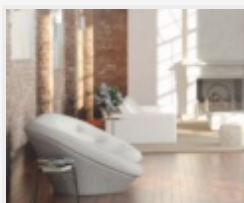
Master-vítrál

Masterlinea

Master-carre

Masterlens

[Všechny kontakty >](#)

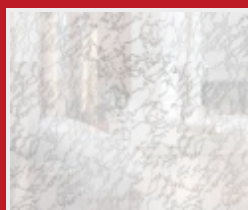


Connex čirý

Connex mléčný

Uadi bílé

Planibel bronz

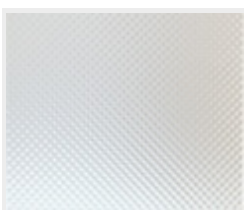
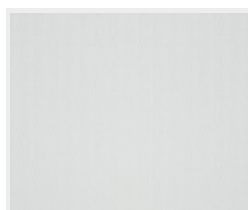


Delta čirá

Thela čirá

Silk bílý

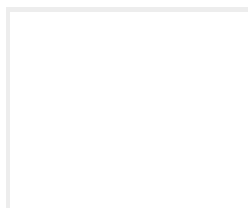
Pavé bílé



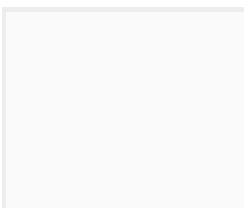
Screen

Mastersoft

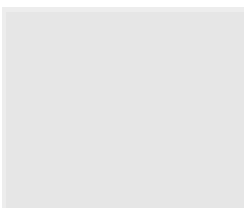
## Barevné provedení stěny



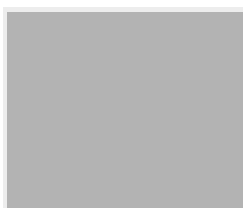
Bílá



Šedá 1



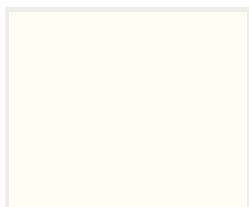
Šedá 2



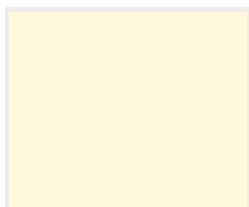
Šedá 3



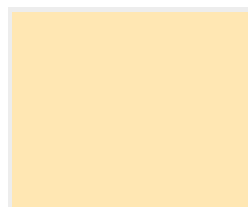
Šedá 4



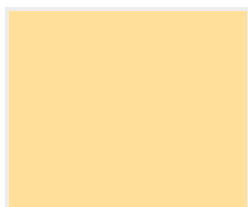
Žlutá 1



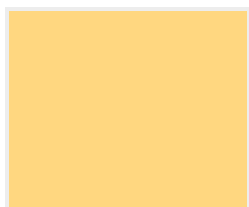
Žlutá 2



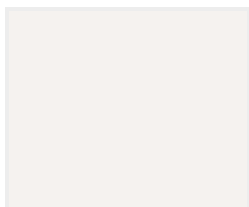
Žlutá 3



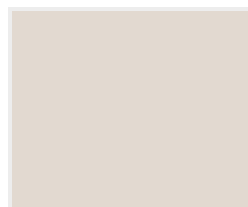
Žlutá 4



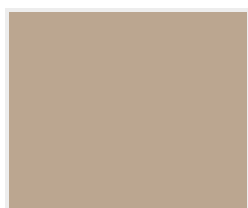
Žlutá 5



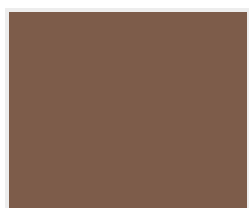
Hnědá 1



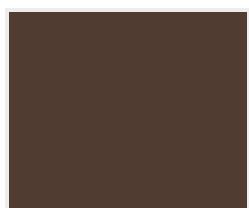
Hnědá 2



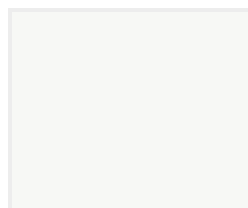
Hnědá 3



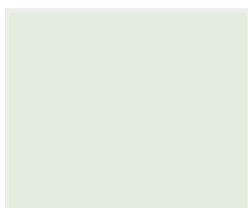
Hnědá 4



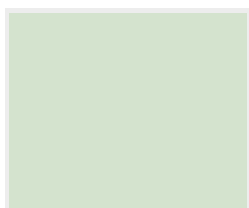
Hnědá 5



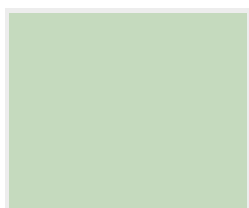
Zelená 1



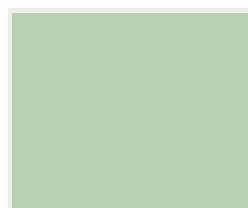
Zelená 2



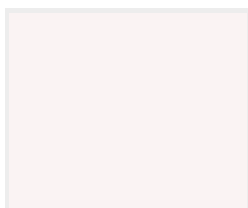
Zelená 3



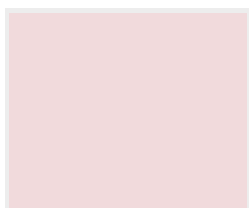
Zelená 4



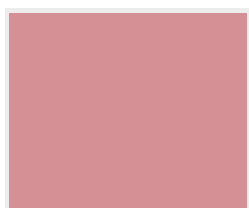
Zelená 5



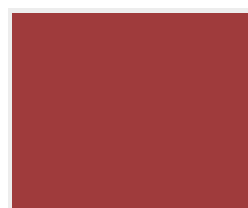
Červená 1



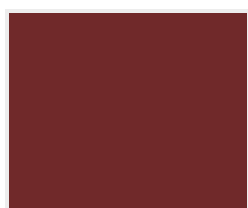
Červená 2



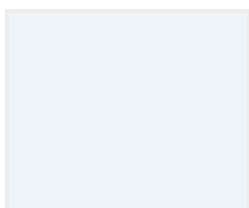
Červená 3



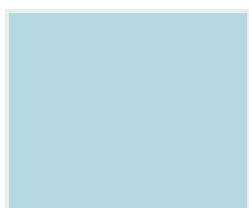
Červená 4



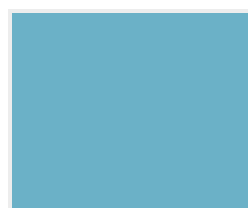
Červená 5



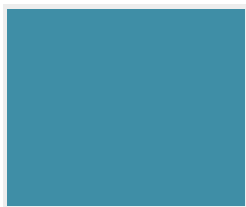
Modrá 1



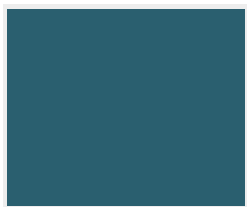
Modrá 2



Modrá 3

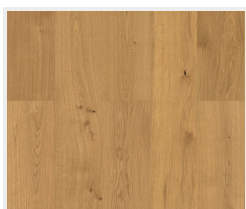


Modrá 4

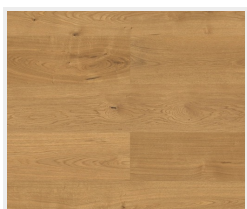


Modrá 5

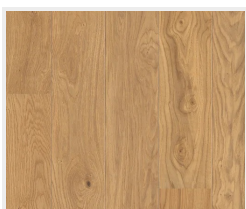
## Barevné provedení podlahy



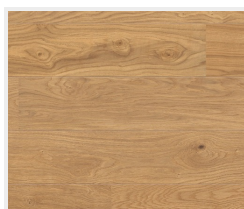
Dub Markant  
(svisle)



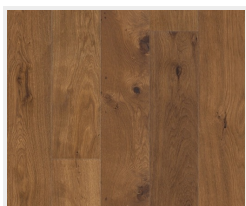
Dub Markant  
(příčně)



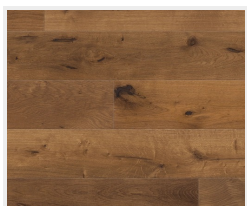
Dub Markant silk  
(svisle)



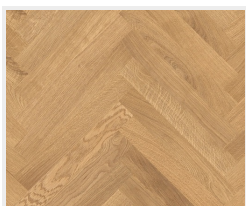
Dub Markant silk  
(příčně)



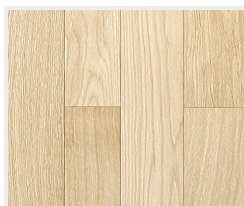
Dub Mocca  
Rustikal  
(svisle)



Dub Mocca  
Rustikal  
(příčně)



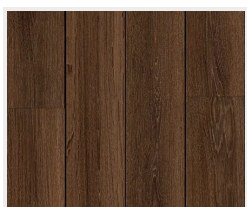
Dub Trend  
(vzor parketa)



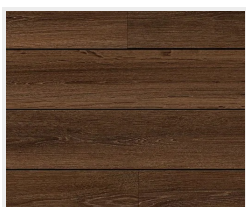
Dřevěná podlaha  
světlá  
(svisle)



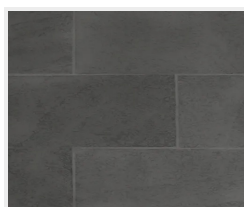
Dřevěná podlaha  
světlá  
(příčně)



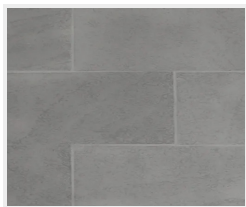
Dřevěná podlaha  
tmavá  
(svisle)



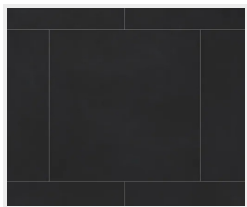
Dřevěná podlaha  
tmavá  
(příčně)



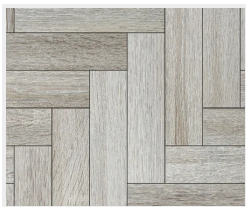
Dlažba  
(tmavě šedá)



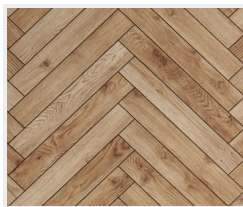
Dlažba  
(světle šedá)



Dlažba  
(černá)



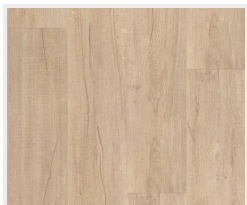
Parkety  
(šedé)



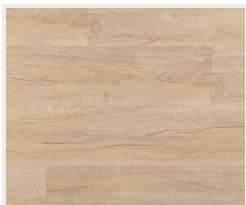
Parkety  
(dubové)



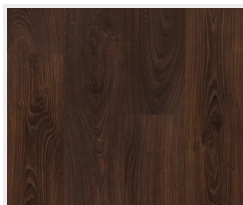
Betonová podlaha



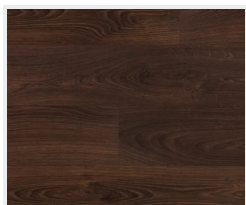
Dub světlý  
(svisle)



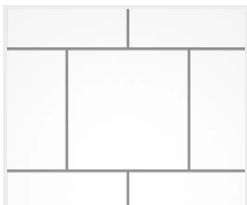
Dub světlý  
(příčně)



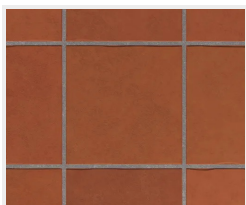
Dub tmavý  
(svisle)



Dub tmavý  
(příčně)



Dlažba  
(bílá)



Dlažba  
(terakota)