



Tento obrázek dveří je pouze ilustrativní

Interiérové dveře Well

Nudí Vás na dveřích klasické zasklívací rámečky, pak zvolte interiérové dveře z řady Well se „šprosnou“ neboli meziskelní příčkou, která opticky rozdělí skleněnou plochu dveří na více dílů.

Další provedení dveří **Well a zárubně**

Možnosti provedení

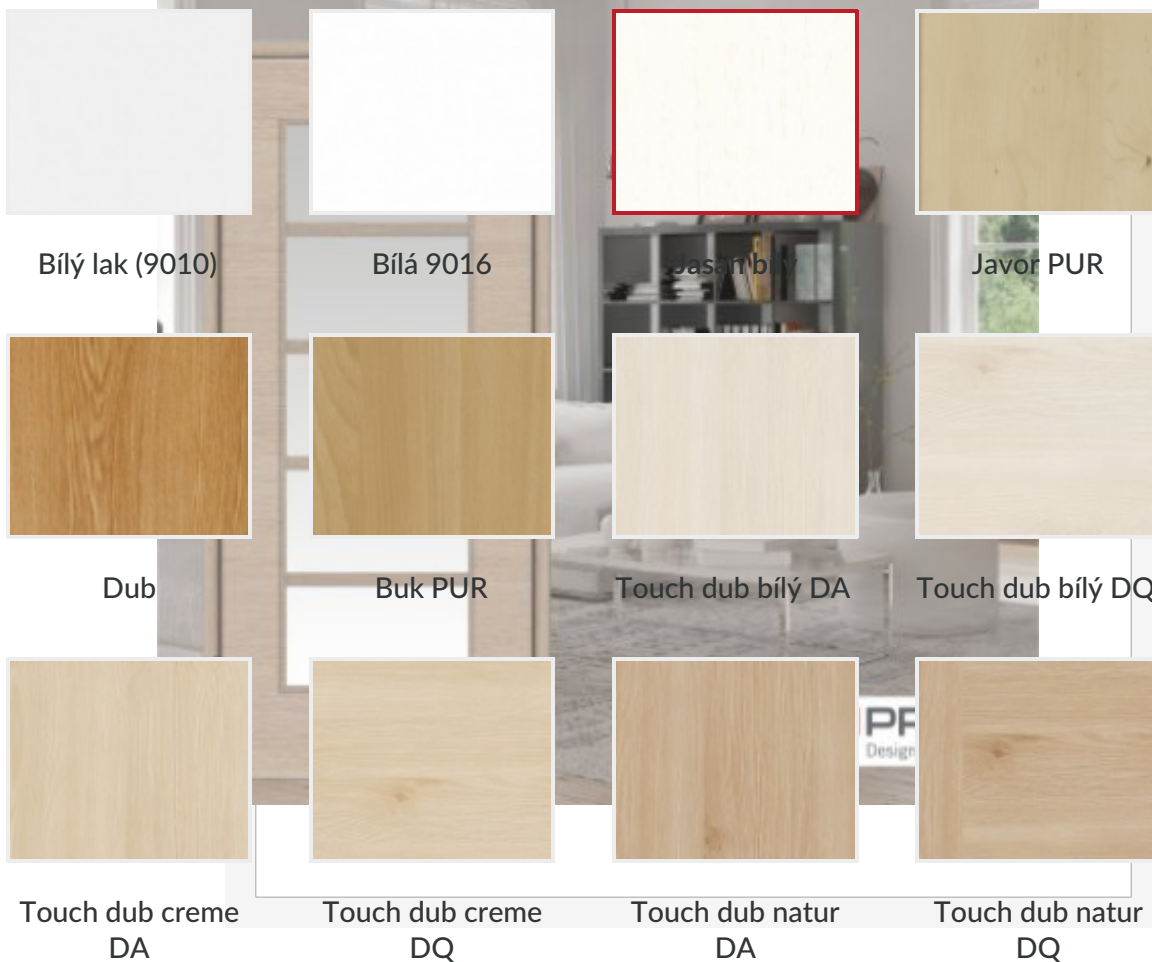


Materiál a barevné provedení

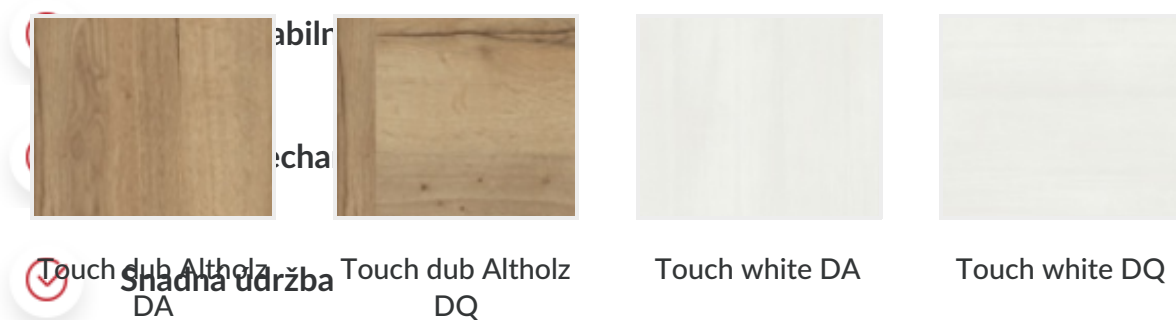


CPL laminát

CPL laminát s Premiumkante



Výhody interiérových dveří:



Návrh klamné dveře s klamnou rámečkou, pak zvolte interiérové dveře z řady Well.
 Zvolte model Well 1/3, kde je skleněná plocha pouze opticky rozdělena
 „šedou“ meziklenkou 40 mm, která je typická pro modely Well 1/2, 1/3
 a nabízí největší maximální prosklení, které je možné
 u dveří PRŮM dodat.



Karo grey



Karo dark



Lak



Bílá exclusiv 9016



Bílá exclusiv

nezávadné produkty



RAL nástřik

Veškeré dveře jsme schopni nalakovat jakoukoliv barvou ze vzorníku RAL, pro více informací nás [kontaktujte](#).

Možnosti prosklení



Crepi



Kathedral



Kůra čirá



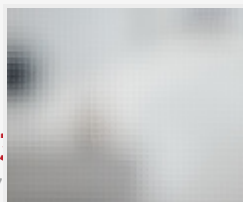
Činčila čirá

PRŮM
Designové dveře

Již 30 let se specializujeme na prodej a montáž interiérových dveří a jsme výhradními dovozci dveří prestižní německé značky PRŮM pro Českou a Slovenskou republiku s rozsáhlou prodejní sítí.



INZ
494
obě



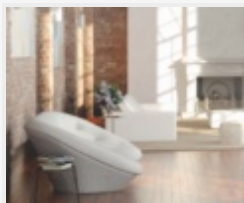
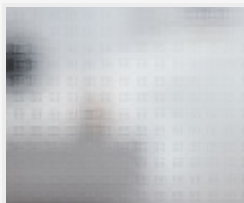
Float

Matelux

Krizet

Master-carre

[Všechny kontakty >](#)

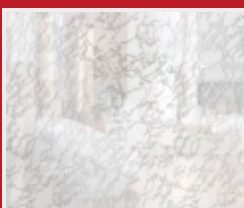
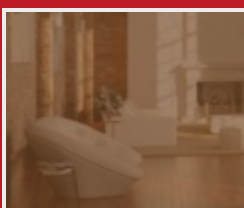


Masterlens

Connex čirý

Connex mléčný

Uadi bílé

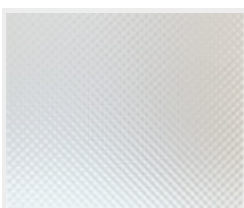
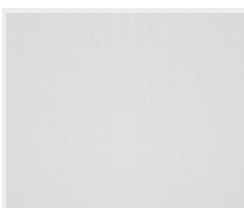
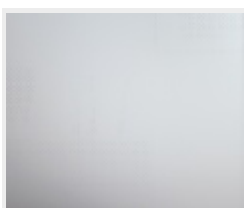


Planibel bronz

Delta čirá

Thela čirá

Silk bílý



Pavé bílé

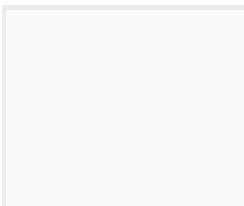
Screen

Mastersoft

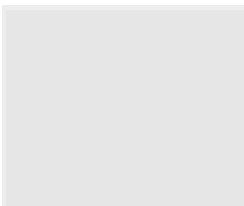
Barevné provedení stěny



Bílá



Šedá 1



Šedá 2



Šedá 3



Šedá 4



Žlutá 1



Žlutá 2



Žlutá 3



Žlutá 4



Žlutá 5



Hnědá 1



Hnědá 2



Hnědá 3



Hnědá 4



Hnědá 5



Zelená 1



Zelená 2



Zelená 3



Zelená 4



Zelená 5



Červená 1



Červená 2



Červená 3



Červená 4



Červená 5



Modrá 1



Modrá 2



Modrá 3



Modrá 4



Modrá 5

Barevné provedení podlahy



Dub Markant
(svisle)



Dub Markant
(příčně)



Dub Markant silk
(svisle)



Dub Markant silk
(příčně)



Dub Mocca
Rustikal
(svisle)



Dub Mocca
Rustikal
(příčně)



Dub Trend
(vzor parketa)



Dřevěná podlaha
světlá
(svisle)



Dřevěná podlaha
světlá
(příčně)



Dřevěná podlaha
tmavá
(svisle)



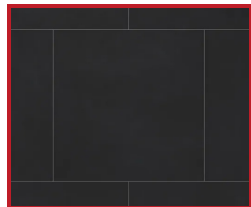
Dřevěná podlaha
tmavá
(příčně)



Dlažba
(tmavě šedá)



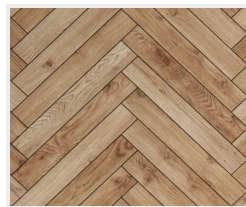
Dlažba
(světle šedá)



Dlažba
(černá)



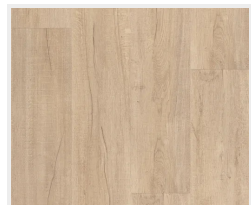
Parkety
(šedé)



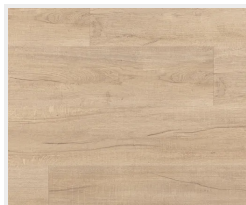
Parkety
(dubové)



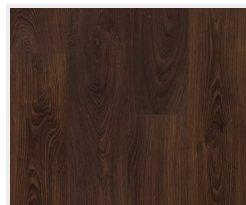
Betonová podlaha



Dub světlý
(svisle)



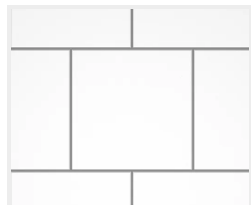
Dub světlý
(příčně)



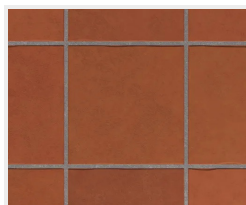
Dub tmavý
(svisle)



Dub tmavý
(příčně)



Dlažba
(bílá)



Dlažba
(terakota)