



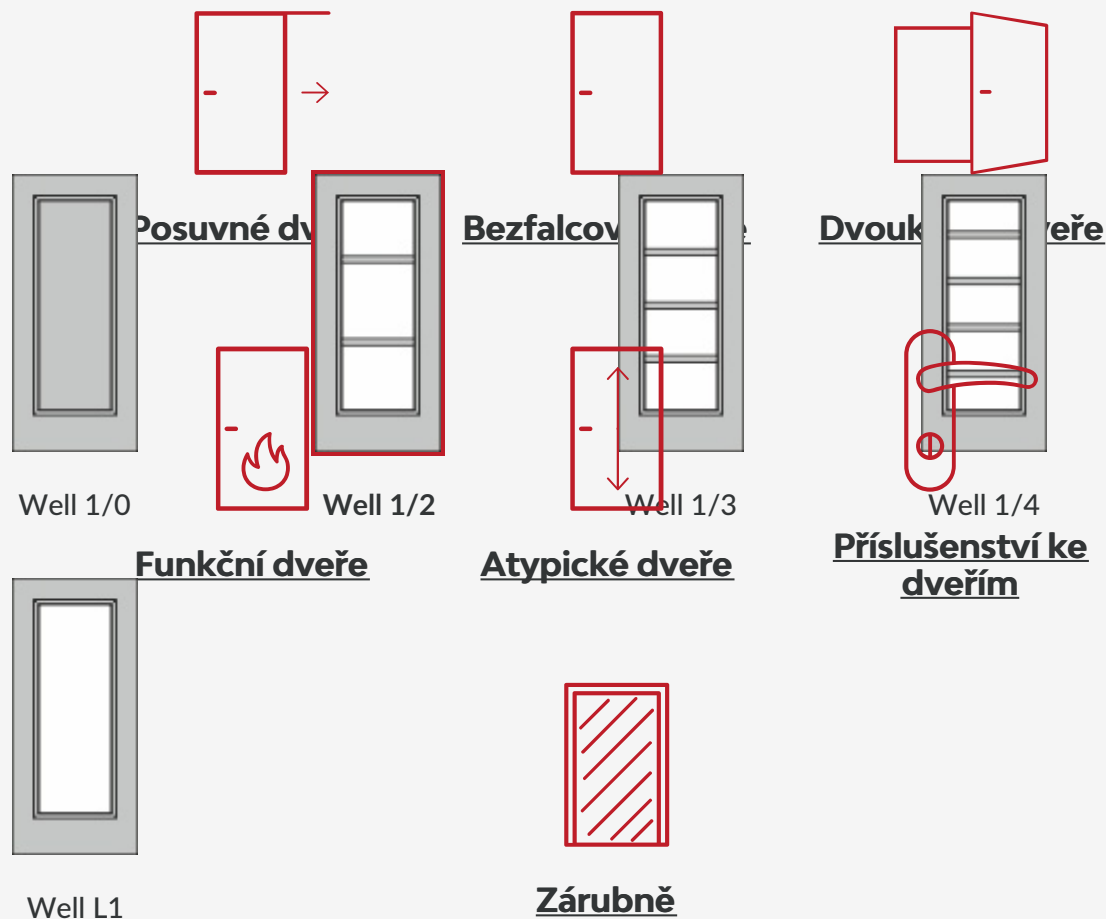
Tento obrázek dveří je pouze ilustrativní

Interiérové dveře Well

Nudí Vás na dveřích klasické zasklívací rámečky, pak zvolte interiérové dveře z řady Well se „šprosnou“ neboli meziskelní příčkou, která opticky rozdělí skleněnou plochu dveří na více dílů.

Další provedení dveří **Well a zárubně**

Možnosti provedení

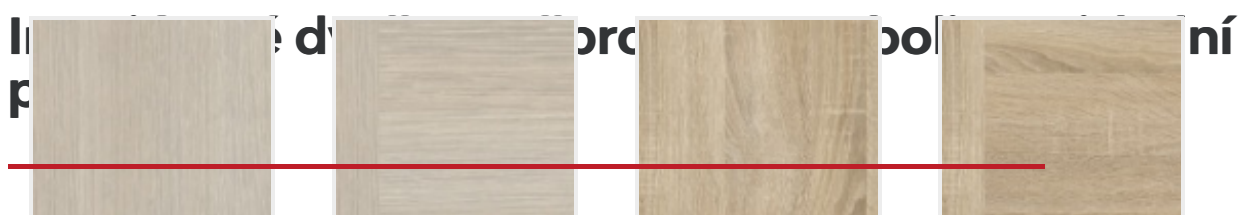


Materiál a barevné provedení

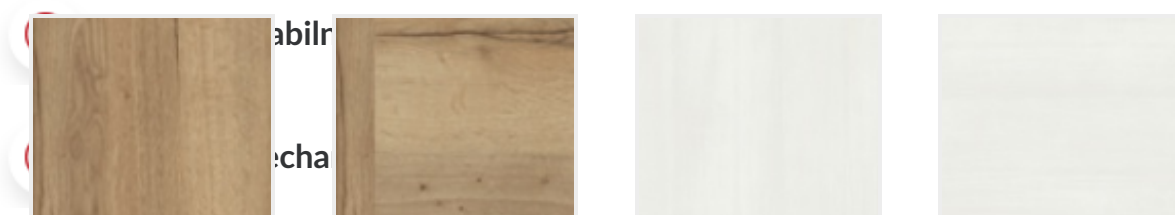


CPL laminát

CPL laminát s Premiumkante



Výhody interiérových dveří:



Touch dub Altholz DA Touch dub Altholz DQ Touch white DA Touch white DQ



Touch grey DA Touch grey DQ Karo white Karo beige

Klasický až moderní design

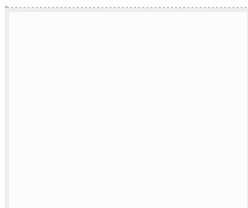
Návrh klamné dveře z řady Well. Zvolte si rám z dřeviny nebo z hliníku, pak zvolte interiérové dveře z řady Well. Zvolte si také typ skla: 1/2, 1/3, kde je skleněná plocha pouze opticky rozdělena na dvě části, nebo 2/2, kde je skleněná plocha rozdělena na čtyři části. Výška skla je 40 mm, která je typická pro modely Well 1/2, 1/3 a 2/2. Dveře jsou vybaveny výšňovým systémem, který umožňuje největší maximální prosklením, které je možné.

Karo grey

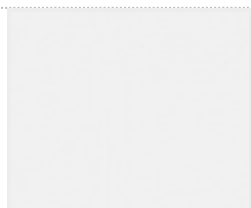
Karo dark



Lak



Bílá exclusiv 9016



Bílá exclusiv

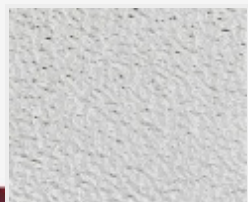
nezávadné produkty



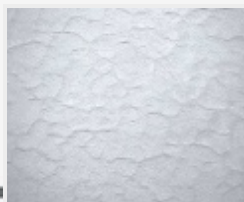
RAL nástřik

Veškeré dveře jsme schopni nalakovat jakoukoliv barvou ze vzorníku RAL, pro více informací nás [kontaktujte](#).

Možnosti prosklení



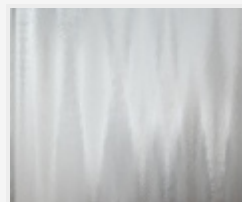
Crepí
Designové dveře



Kathedral



Kůra čirá

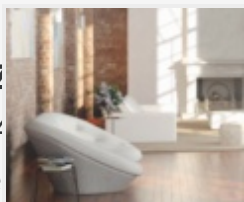


Činčila čirá

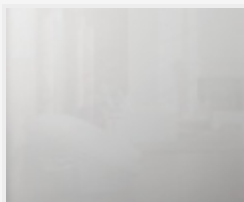
Již 30 let se specializujeme na prodej a montáž interiérových dveří a jsme výhradními dovozci dveří prestižní německé značky PRÜM pro Českou a Slovenskou republiku s rozsáhlou prodejní sítí.



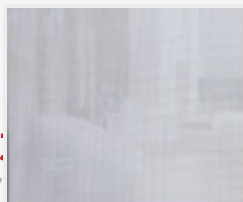
Činčila bronz



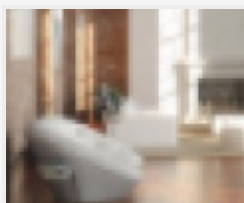
Float



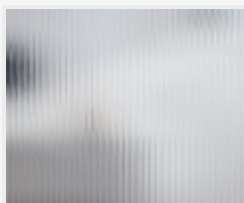
Matelux



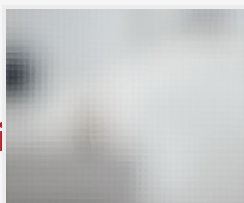
Krizet



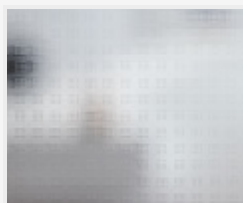
Masterlistrál



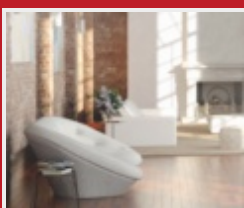
Masterlinea



Master-carre



Masterlens



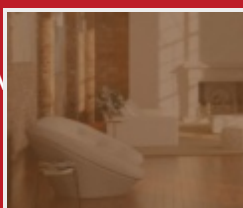
Connex čirý



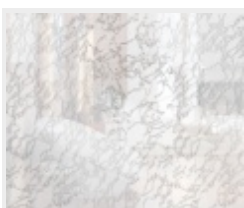
Connex mléčný



Uadi bílé



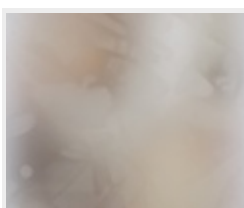
Planibel bronz



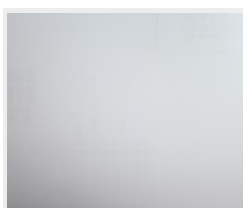
Delta čirá



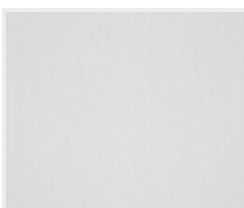
Thela čirá



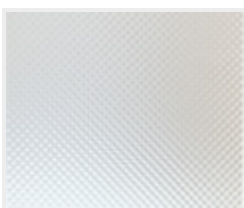
Silk bílý



Pavé bílé



Screen



Mastersoft

Barevné provedení stěny

[Všechny kontakty](#)

keti

.cz,

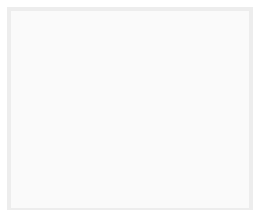
se v

práv

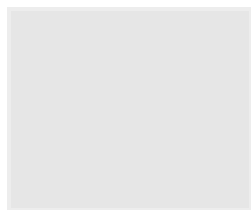
konů



Bílá



Šedá 1



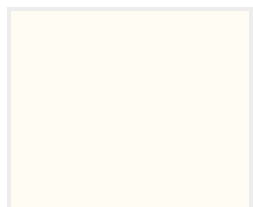
Šedá 2



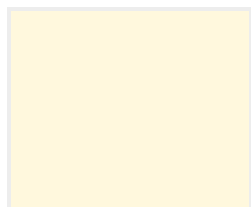
Šedá 3



Šedá 4



Žlutá 1



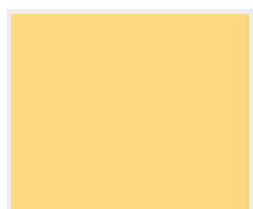
Žlutá 2



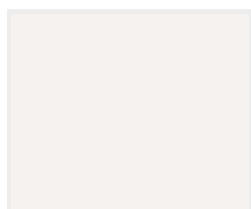
Žlutá 3



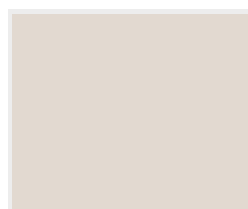
Žlutá 4



Žlutá 5



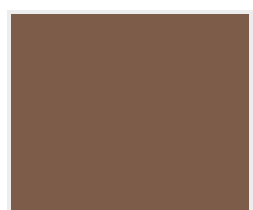
Hnědá 1



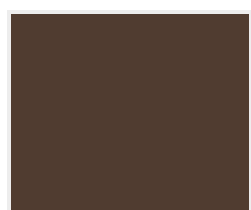
Hnědá 2



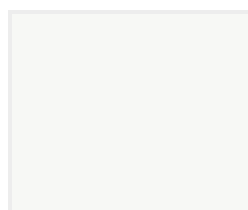
Hnědá 3



Hnědá 4



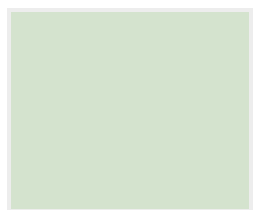
Hnědá 5



Zelená 1



Zelená 2



Zelená 3



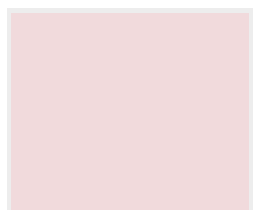
Zelená 4



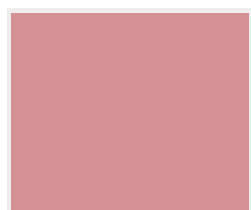
Zelená 5



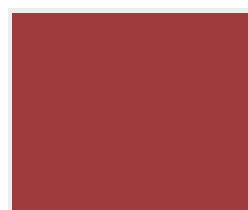
Červená 1



Červená 2



Červená 3



Červená 4



Červená 5



Modrá 1



Modrá 2



Modrá 3



Modrá 4



Modrá 5

Barevné provedení podlahy



Dub Markant
(svisle)



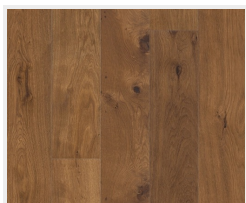
Dub Markant
(příčně)



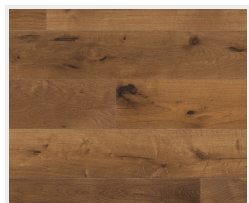
Dub Markant silk
(svisle)



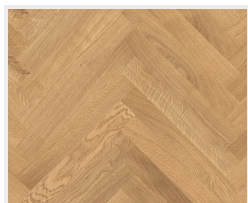
Dub Markant silk
(příčně)



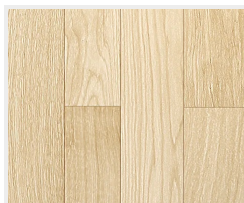
Dub Mocca
Rustikal
(svisle)



Dub Mocca
Rustikal
(příčně)



Dub Trend
(vzor parketa)



Dřevěná podlaha
světlá
(svisle)



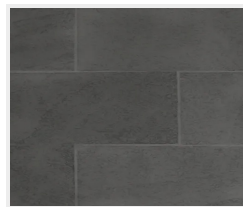
Dřevěná podlaha
světlá
(příčně)



Dřevěná podlaha
tmavá
(svisle)



Dřevěná podlaha
tmavá
(příčně)



Dlažba
(tmavě šedá)



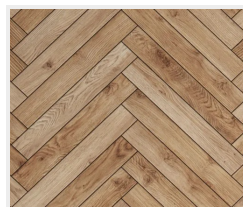
Dlažba
(světle šedá)



Dlažba
(černá)



Parkety
(šedé)



Parkety
(dubové)



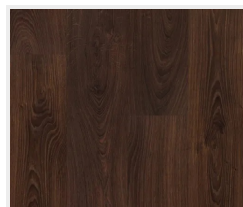
Betonová podlaha



Dub světlý
(svisle)



Dub světlý
(příčně)



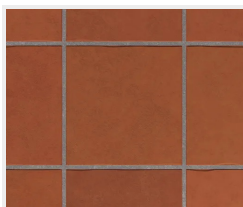
Dub tmavý
(svisle)



Dub tmavý
(příčně)



Dlažba
(bílá)



Dlažba
(terakota)