



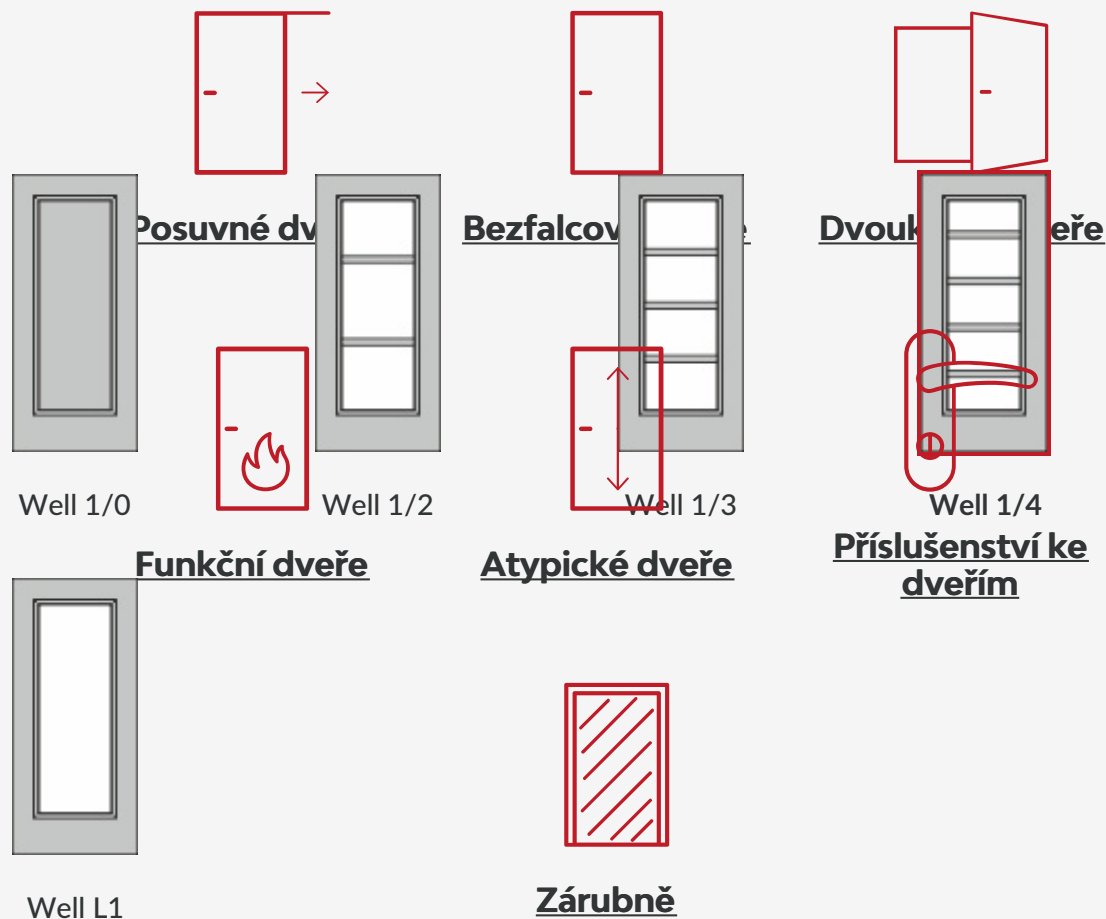
Tento obrázek dveří je pouze ilustrativní

**Interiérové dveře Well**

Nudí Vás na dveřích klasické zasklívací rámečky, pak zvolte interiérové dveře z řady Well se „šprosnou“ neboli meziskelní příčkou, která opticky rozdělí skleněnou plochu dveří na více dílů.

## Další provedení dveří **Well a zárubně**

### Možnosti provedení

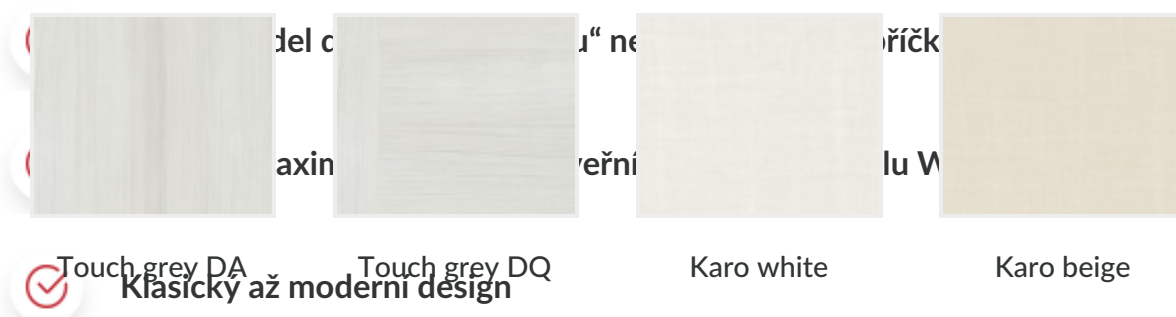
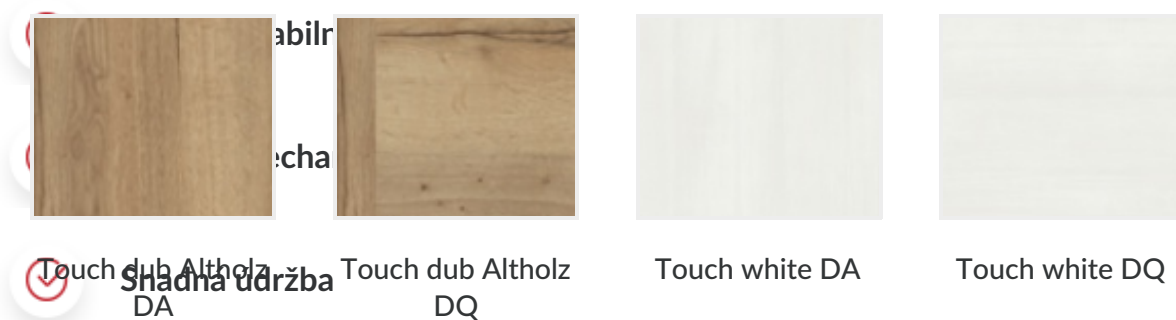
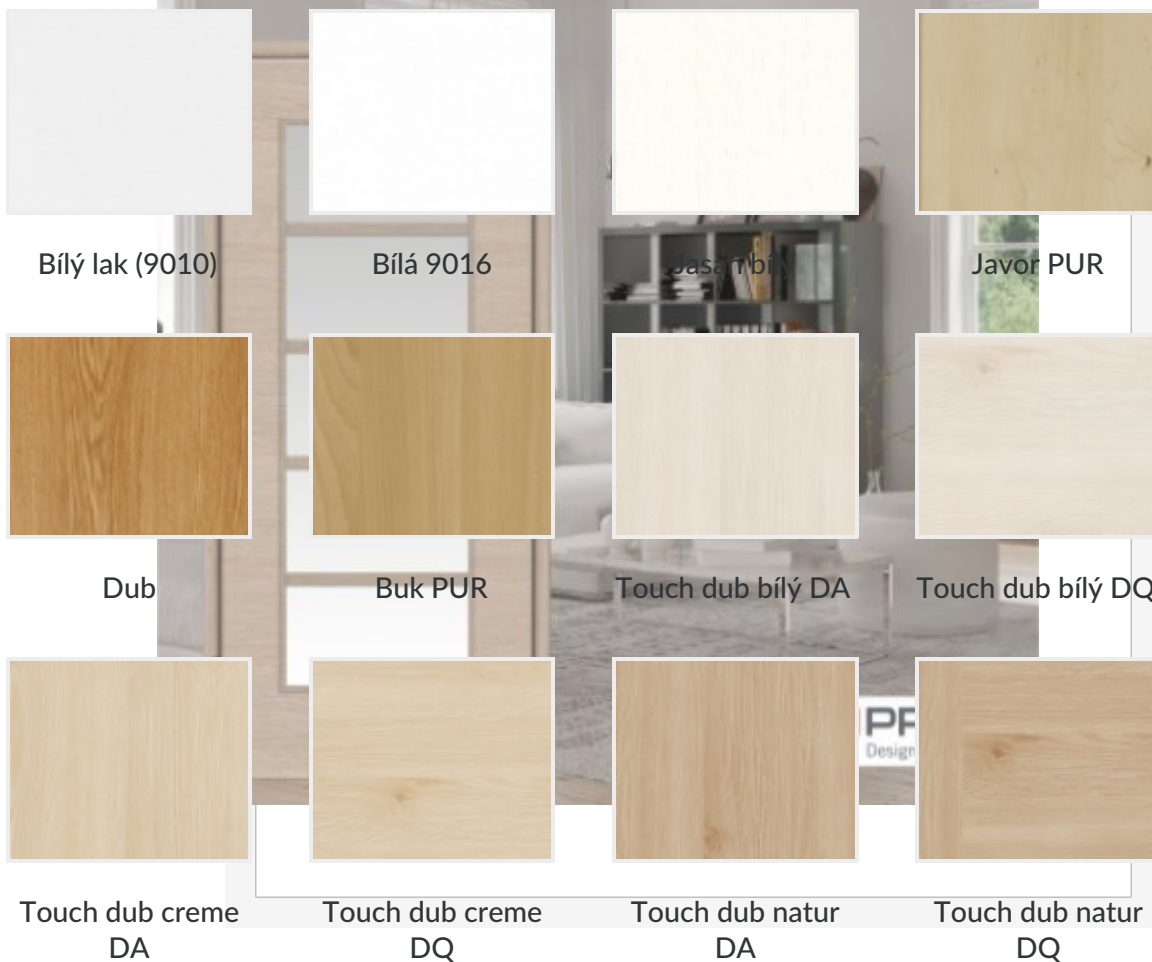


## Materiál a barevné provedení



**CPL laminát**

**CPL laminát s Premiumkante**



Návrh klamné dveře s klamnou rámečkou, pak zvolte interiérové dveře z řady Well.  
 Zvolte model Well 1/3, kde je skleněná plocha pouze opticky rozdělena  
 „šedou“ meziklenkou 40 mm, která je typická pro modely Well 1/2, 1/3  
 a nabízí největší maximální prosklení, které je možné  
 u dveří PRŮM dodat.



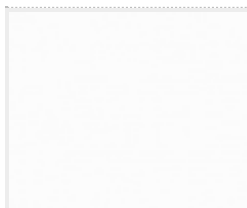
Karo grey



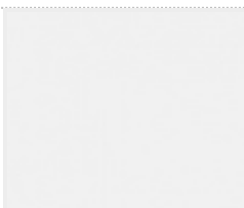
Karo dark



## Lak



Bílá exclusiv 9016



Bílá exclusiv

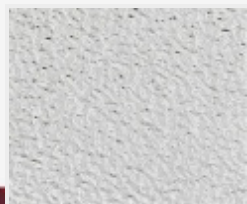
nezávadné produkty



## RAL nástřik

Veškeré dveře jsme schopni nalakovat jakoukoliv barvou ze vzorníku RAL, pro více informací nás [kontaktujte](#).

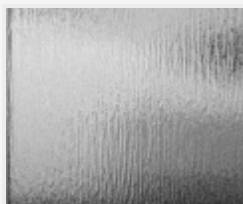
## Možnosti prosklení



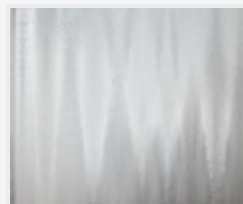
Crepi



Kathedral



Kůra čirá



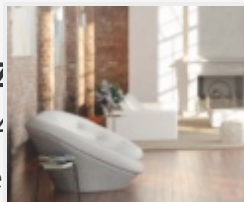
Činčila čirá

**PRŮM**  
Designové dveře

Již 30 let se specializujeme na prodej a montáž interiérových dveří a jsme výhradními dovozci dveří prestižní německé značky PRŮM pro Českou a Slovenskou republiku s rozsáhlou prodejní sítí.



Činčila bronz



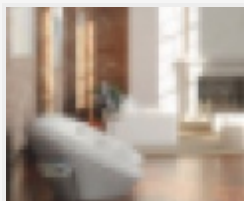
Float



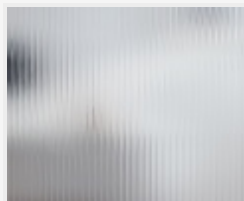
Matelux



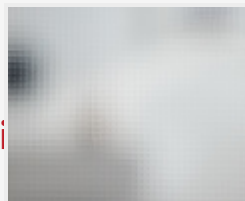
Krizet



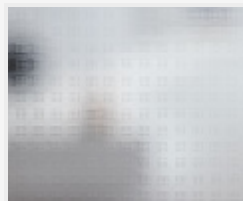
Masterlistrál



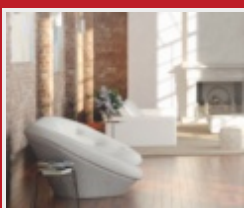
Masterlinea



Master-carre



Masterlens



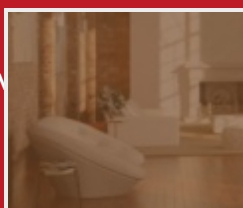
Connex čirý



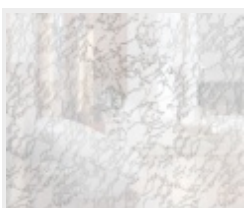
Connex mléčný



Uadi bílé



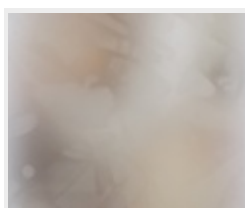
Planibel bronz



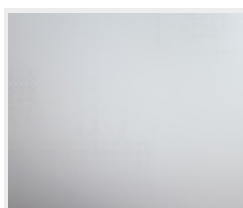
Delta čirá



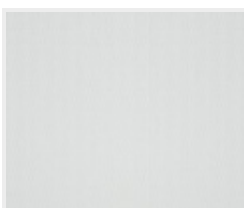
Thela čirá



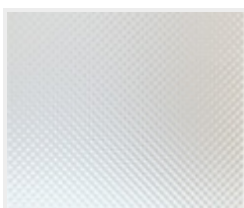
Silk bílý



Pavé bílé



Screen



Mastersoft

## Barevné provedení stěny

[Všechny kontakty](#)

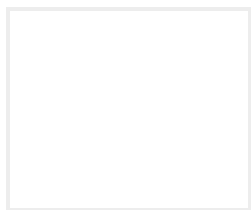
keti

.cz,

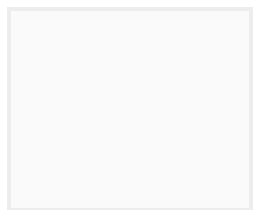
se v

práv

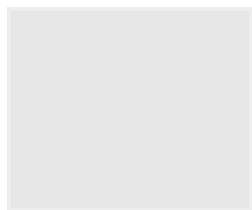
konů



Bílá



Šedá 1



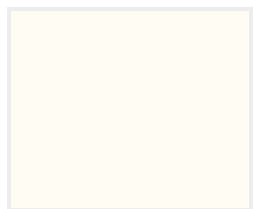
Šedá 2



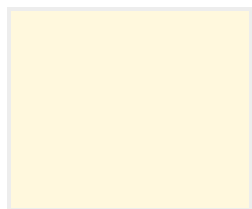
Šedá 3



Šedá 4



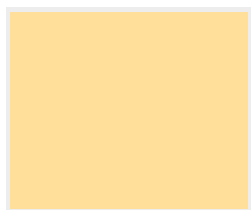
Žlutá 1



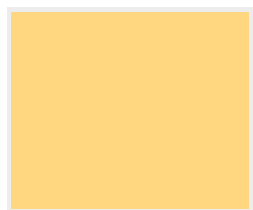
Žlutá 2



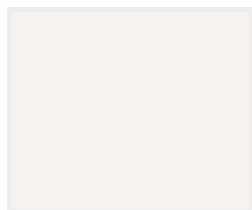
Žlutá 3



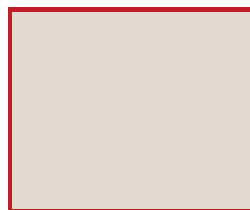
Žlutá 4



Žlutá 5



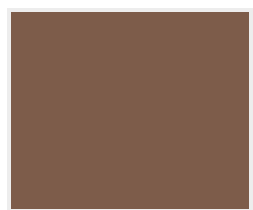
Hnědá 1



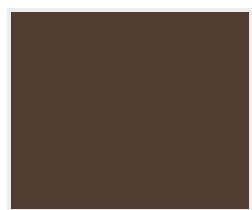
Hnědá 2



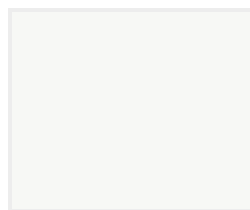
Hnědá 3



Hnědá 4



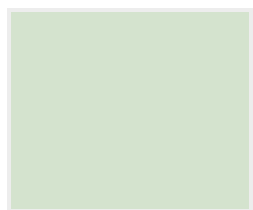
Hnědá 5



Zelená 1



Zelená 2



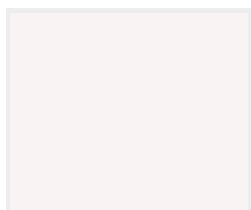
Zelená 3



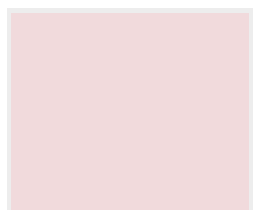
Zelená 4



Zelená 5



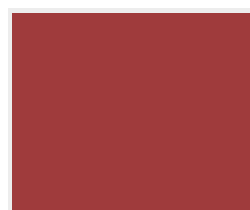
Červená 1



Červená 2



Červená 3



Červená 4



Červená 5



Modrá 1



Modrá 2



Modrá 3

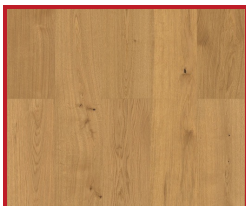


Modrá 4

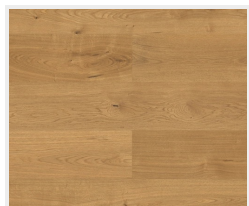


Modrá 5

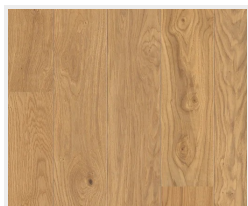
## Barevné provedení podlahy



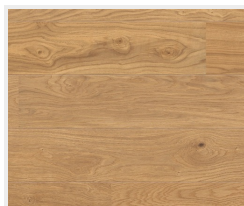
Dub Markant  
(svisle)



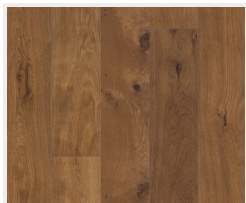
Dub Markant  
(příčně)



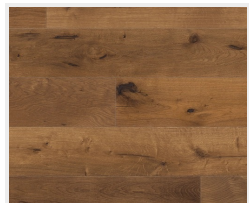
Dub Markant silk  
(svisle)



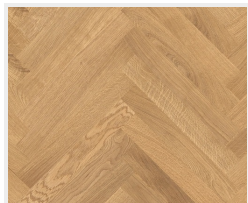
Dub Markant silk  
(příčně)



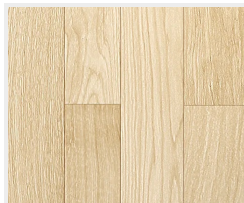
Dub Mocca  
Rustikal  
(svisle)



Dub Mocca  
Rustikal  
(příčně)



Dub Trend  
(vzor parketa)



Dřevěná podlaha  
světlá  
(svisle)

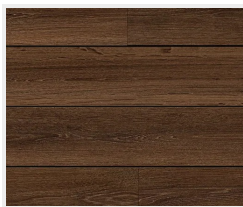




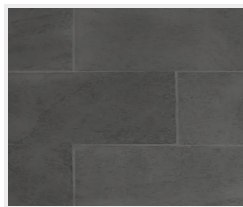
Dřevěná podlaha  
světlá  
(příčně)



Dřevěná podlaha  
tmavá  
(svisle)



Dřevěná podlaha  
tmavá  
(příčně)



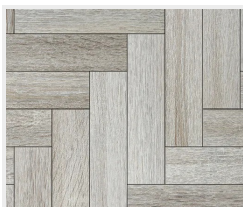
Dlažba  
(tmavě šedá)



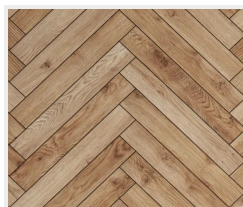
Dlažba  
(světle šedá)



Dlažba  
(černá)



Parkety  
(šedé)



Parkety  
(dubové)



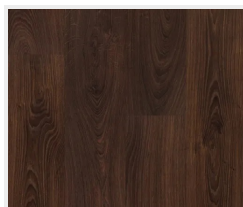
Betonová podlaha



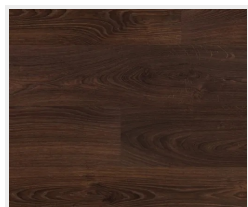
Dub světlý  
(svisle)



Dub světlý  
(příčně)



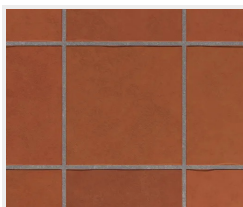
Dub tmavý  
(svisle)



Dub tmavý  
(příčně)



Dlažba  
(bílá)



Dlažba  
(terakota)