



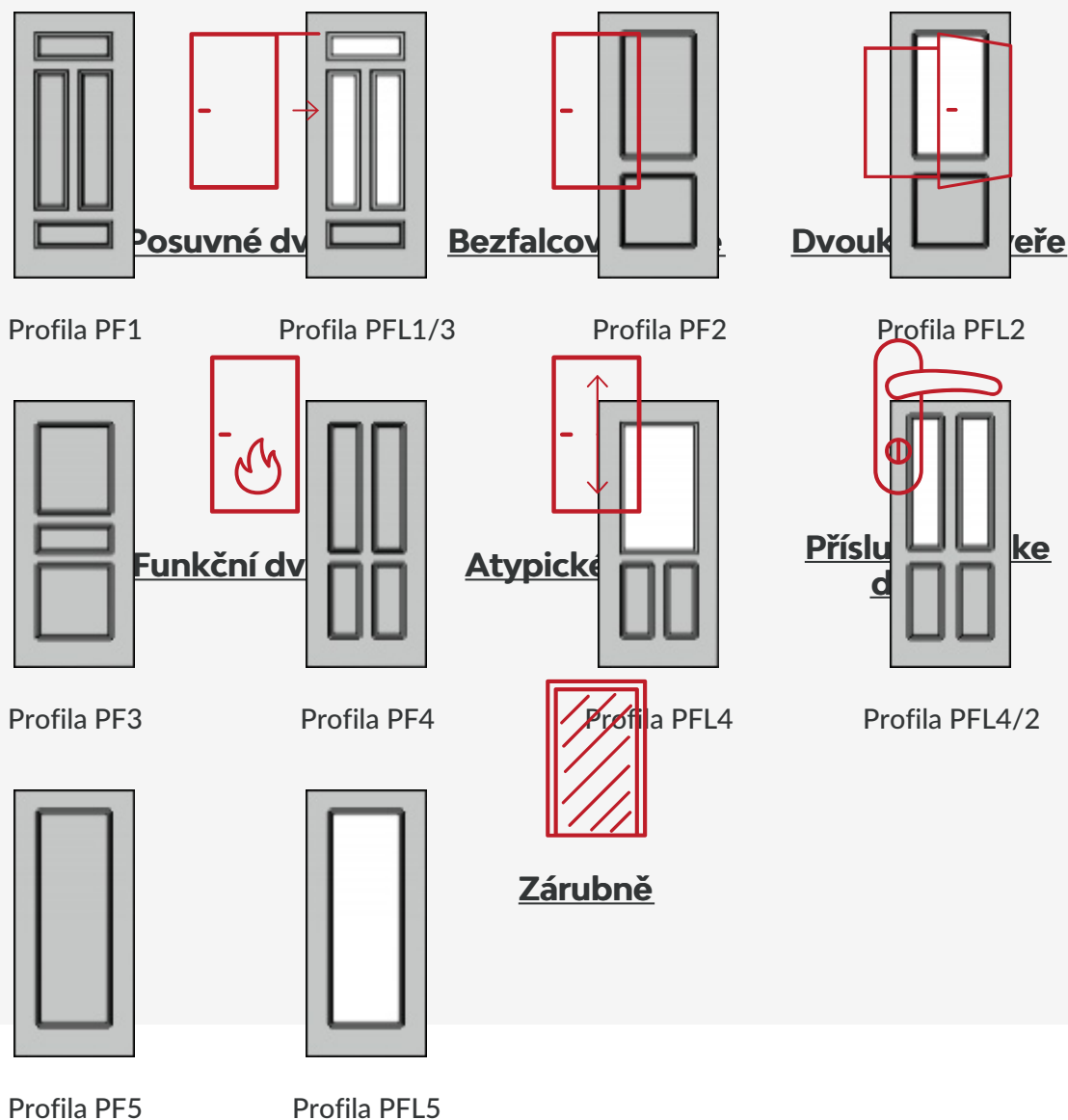
Tento obrázek dveří je pouze ilustrativní

## Interiérové dveře **Profila**

Profilované interiérové dveře, které jsou okouzlujícím příkladem secesní dokonalosti. Dveře se hodí zvláště pro exkluzivní rekonstrukce.

## Možnosti provedení

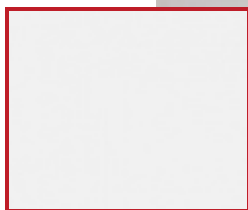
### Další provedení dveří **Profila a zárubně**



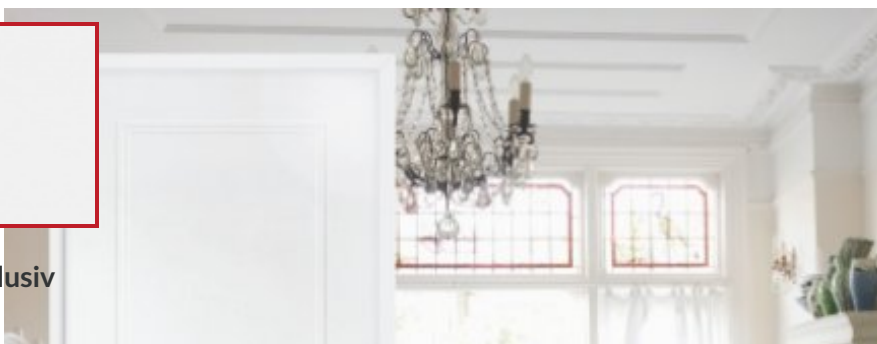
## Materiál a barevné provedení



Lak



Bílá exclusiv



**RAL nástřik**

Veškeré dveře  
informací

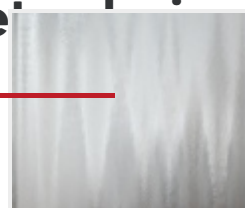
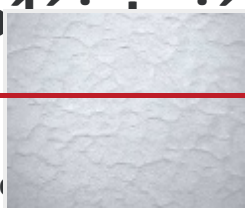
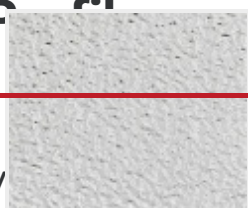
AL, pro více

**Možnosti prosklení**



**PRŮM**  
Designové dveře

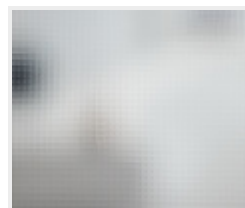
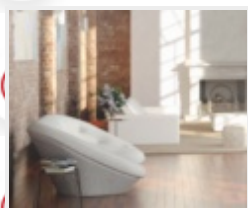
**Profilované bílé interiérové dveře s reálnou**



Crepi  
**Pevná a stabilní konstrukce**

Kůra čirá

Činčila čirá



secesně profilované zpracování

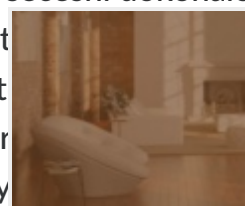
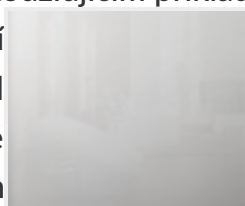
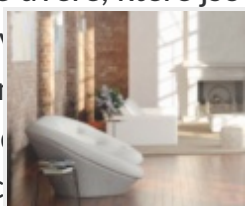
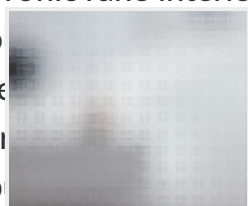
Float

Matelux

Krizet

Master-carre

Profilované interiérové dveře, které jsou okouzlujícím příkladem secesní dokonalosti Vás



dveře. Dveře budou i neodolatelnou součástí interiérových stylů Provence, Glamour nebo Retro.

Masterlens

Connex čirý

Connex mléčný

Planibel bronz



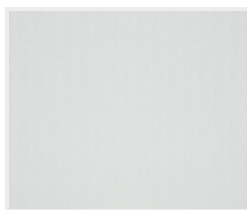
Německá kvalita

Thela čirá



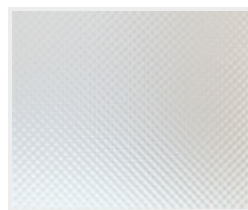
Dlouhá životnost

Pavé bílé



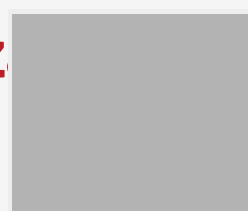
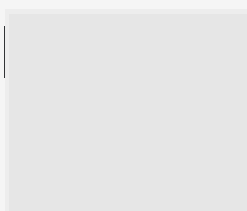
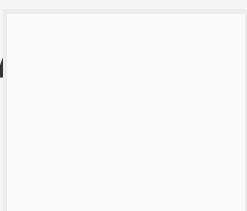
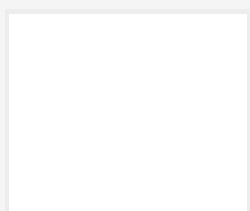
Zdravotně  
nezávadné produkty

Screen



Mastersoft

## Barevné provedení stěny

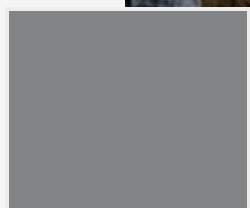


Bílá

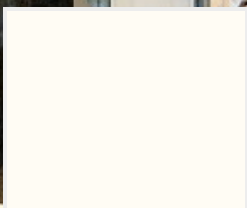
Šedá 1

Šedá 2

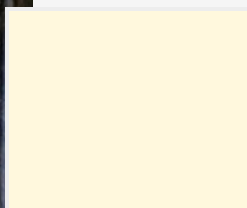
Šedá 3



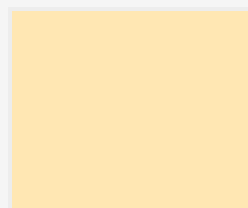
Šedá 4



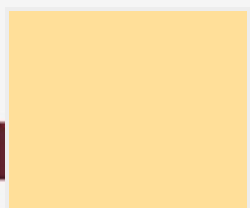
Žlutá 1



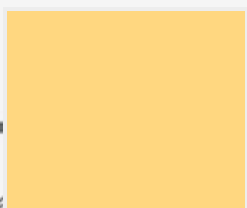
Žlutá 2



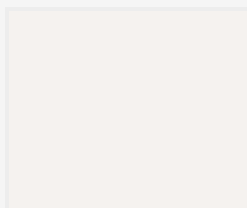
Žlutá 3



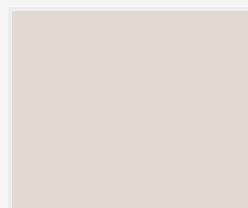
Žlutá 4



Žlutá 5



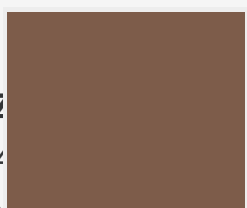
Hnědá 1



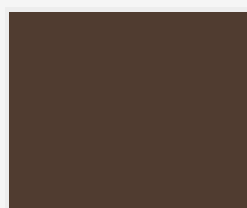
Hnědá 2



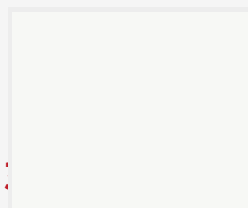
Hnědá 3



Hnědá 4



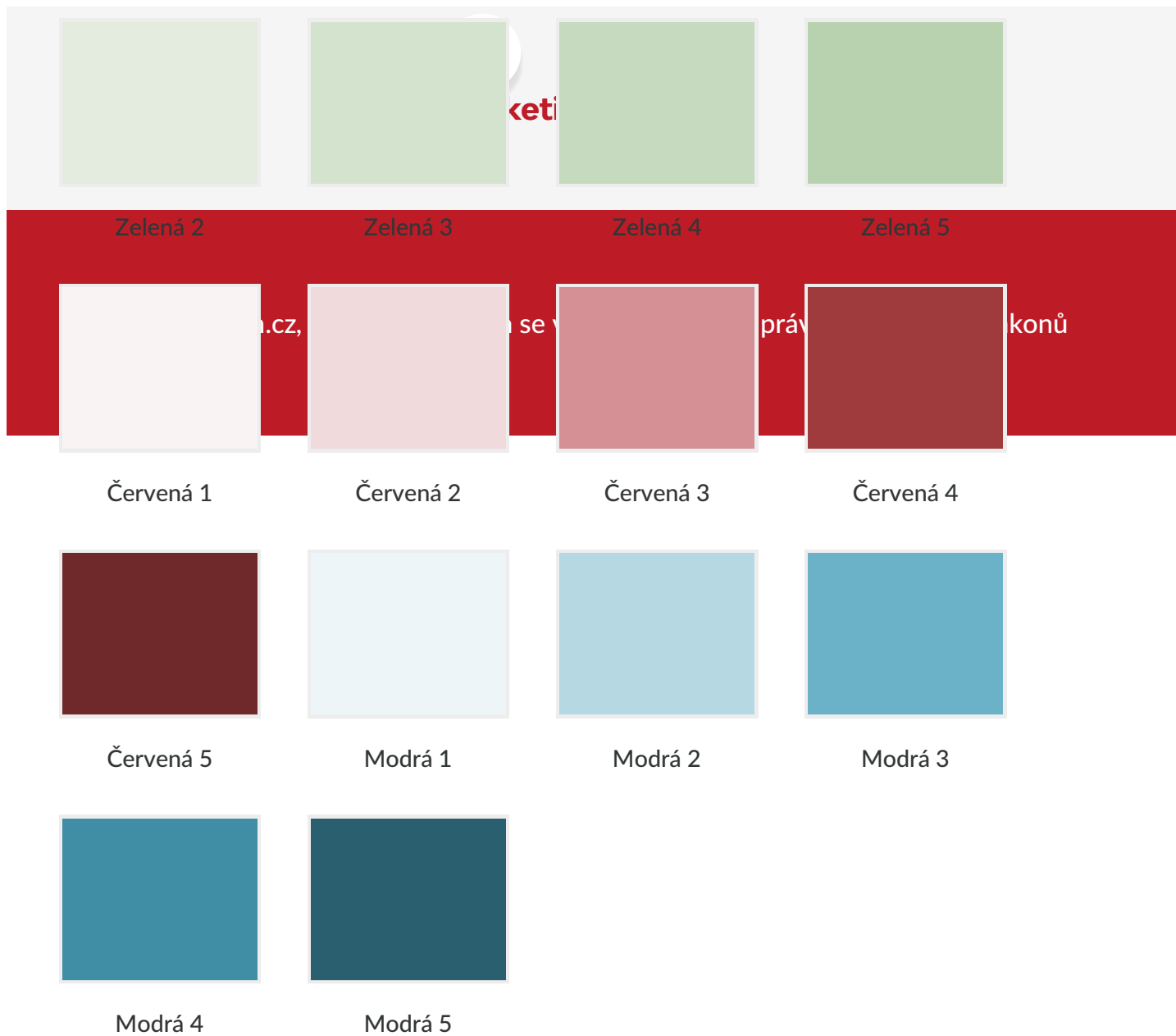
Hnědá 5



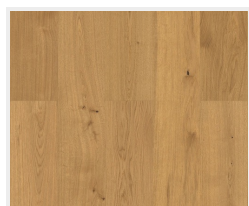
Zelená 1

Již 30 let se specializujeme na prodej a montáž interiérových dveří a jsme jednými z prvních dovozců dveří prestižní německé značky PRÜM pro Českou a Slovenskou republiku s rozsáhlou prodejní sítí

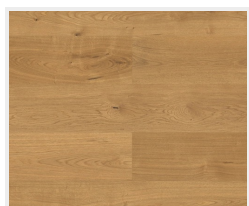
[Všechny kontakty >](#)



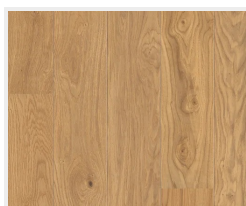
## Barevné provedení podlahy



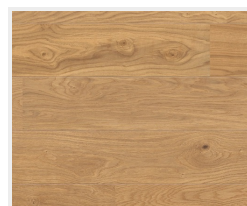
Dub Markant  
(svisle)



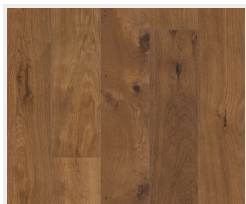
Dub Markant  
(příčně)



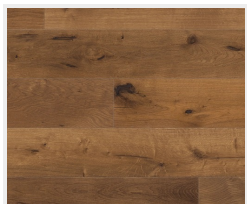
Dub Markant silk  
(svisle)



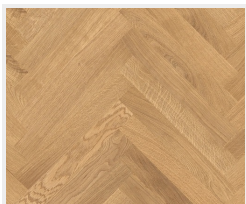
Dub Markant silk  
(příčně)



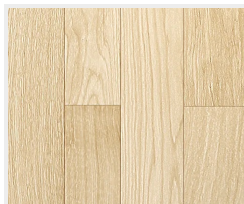
Dub Mocca  
Rustikal  
(svisle)



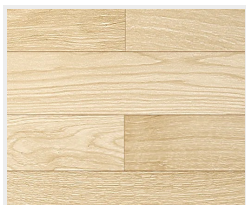
Dub Mocca  
Rustikal  
(příčně)



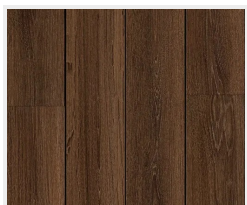
Dub Trend  
(vzor parketa)



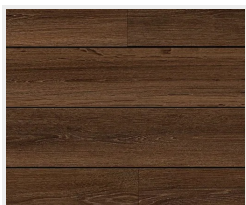
Dřevěná podlaha  
světlá  
(svisle)



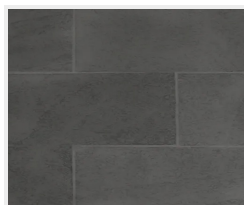
Dřevěná podlaha  
světlá  
(příčně)



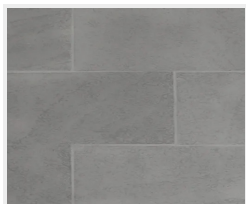
Dřevěná podlaha  
tmavá  
(svisle)



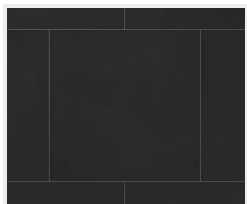
Dřevěná podlaha  
tmavá  
(příčně)



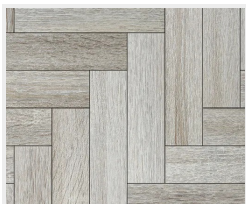
Dlažba  
(tmavě šedá)



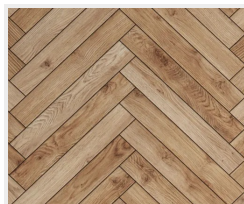
Dlažba  
(světle šedá)



Dlažba  
(černá)



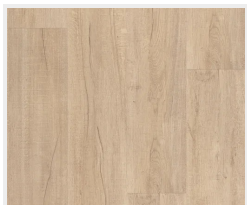
Parkety  
(šedé)



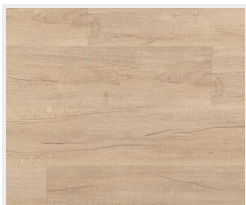
Parkety  
(dubové)



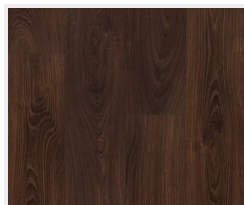
Betonová podlaha



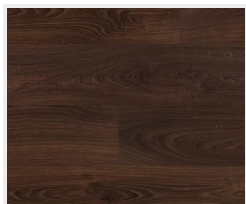
Dub světlý  
(svisle)



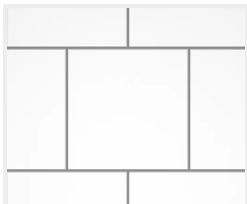
Dub světlý  
(příčně)



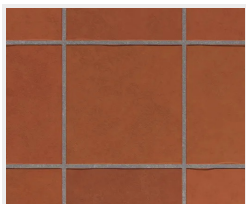
Dub tmavý  
(svisle)



Dub tmavý  
(příčně)



Dlažba  
(bílá)



Dlažba  
(terakota)