



Tento obrázek dveří je pouze ilustrativní

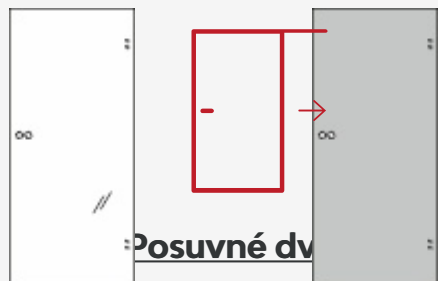
## Interiérové dveře **Celoskleněné**



Celoskleněné interiérové dveře se hodí jak do bytu, domu, tak i do kanceláří či hotelů. Skleněné dveře jsou také velice efektním designovým prvkem.

## Možnosti provedení

### Další provedení dveří **Celoskleněné a zárubně**

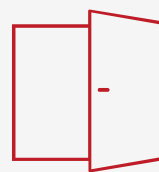


Float čirý

Satináto bílé



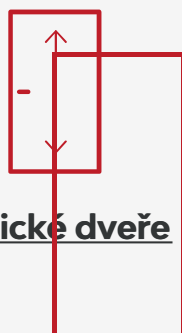
Bezfalcové dveře



Dvoukřídlové dveře



Funkční dveře



Atypické dveře

Master-carre



Příslušenství ke dveřím

Wood 1 DA

Wood 1 DQ

Wood 2 DA

Wood 2 DQ



Zárubně

Panno

Petali

Accordia

Bambus

DUO 151-1

DUO 151-2

Free

Linea 1



## Interiérové dveře pro prosluněný a designový interiér

Centro

Fiore

Flora 1

Flora 2

Výhody interiérových dveří:



Bezpečnostní sklo ESG tl. 8 mm (běžným způsobem nerozbitné)



Vysoká propustnost světla



Široká nabídka motivů



Moderní design

Hledáte inspiraci v bydlení a nechcete o něj ochudit ani [celoskleněné dveře](#).



enacházíte to právě? Pokud milujete dostatek světla a interiér, tak možná právě pro Vás jsou ideální volbou

Sagi

Strato

Stripes DA

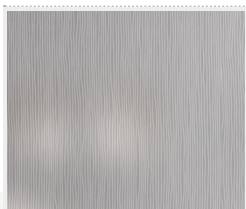
Stripes DQ

**Celoskleněné dveře** se hodí jak do bytu, domu, tak i do kanceláří či hotelů a jsou velice efektním designovým prvkem. Celoskleněné interiérové dveře dodáváme v tloušťce skla 8

mm. Sklo použité do skleněných dveří je vždy bezpečnostní (ESG sklo), což znamená, že je běžným způsobem prakticky nerozbitné. Pokud však k jeho rozbití dojde zvláště násilným způsobem, sklo se roztrhne do malých střepů, které mají oblé hrany (např. jako rozbité přední sklo u automobilu).



## Celoskleněné



Wood 2 DA

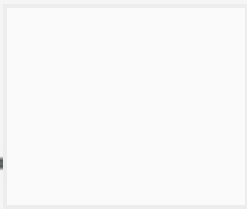
X Pro Vámi vybranou možnost provedení nejsou dostupná žádná skla

## Dveře Celoskleněné v realizacích

### Barevné provedení stěny



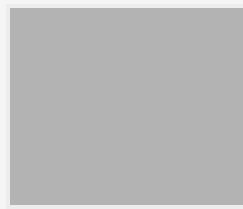
Designové dveře  
Bílá



Šedá 1



Šedá 2



Šedá 3

Již 30 let se specializujeme na prodej a montáž interiérových dveří a jsme výhradními dovozci dveří prestižní německé značky PRÜM pro Českou a Slovenskou republiku s rozsáhlou prodejní sítí.



Šedá 1



Žlutá 1



Žlutá 2



Žlutá 3



Žlutá 4



Žlutá 5



Hnědá 1



Hnědá 2



Hnědá 3



Hnědá 4



Hnědá 5



Zelená 1



Zelená 2



Zelená 3



Zelená 4



Zelená 5



Červená 1



Červená 2



Červená 3



Červená 4



Červená 5



Modrá 1



Modrá 2



Modrá 3



Modrá 4



Modrá 5

## Barevné provedení podlahy



Dub Markant  
(svisle)



Dub Markant  
(příčně)



Dub Markant silk  
(svisle)



Dub Markant silk  
(příčně)



Dub Mocca  
Rustikal  
(svisle)



Dub Mocca  
Rustikal  
(příčně)



Dub Trend  
(vzor parketa)



Dřevěná podlaha  
světlá  
(svisle)



Dřevěná podlaha  
světlá  
(příčně)



Dřevěná podlaha  
tmavá  
(svisle)



Dřevěná podlaha  
tmavá  
(příčně)



Dlažba  
(tmavě šedá)



Dlažba  
(světle šedá)



Dlažba  
(černá)



Parkety  
(šedé)



Parkety  
(dubové)



Betonová podlaha



Dub světlý  
(svisle)



Dub světlý  
(příčně)



Dub tmavý  
(svisle)



Dub tmavý  
(příčně)



Dlažba  
(bílá)



Dlažba  
(terakota)