



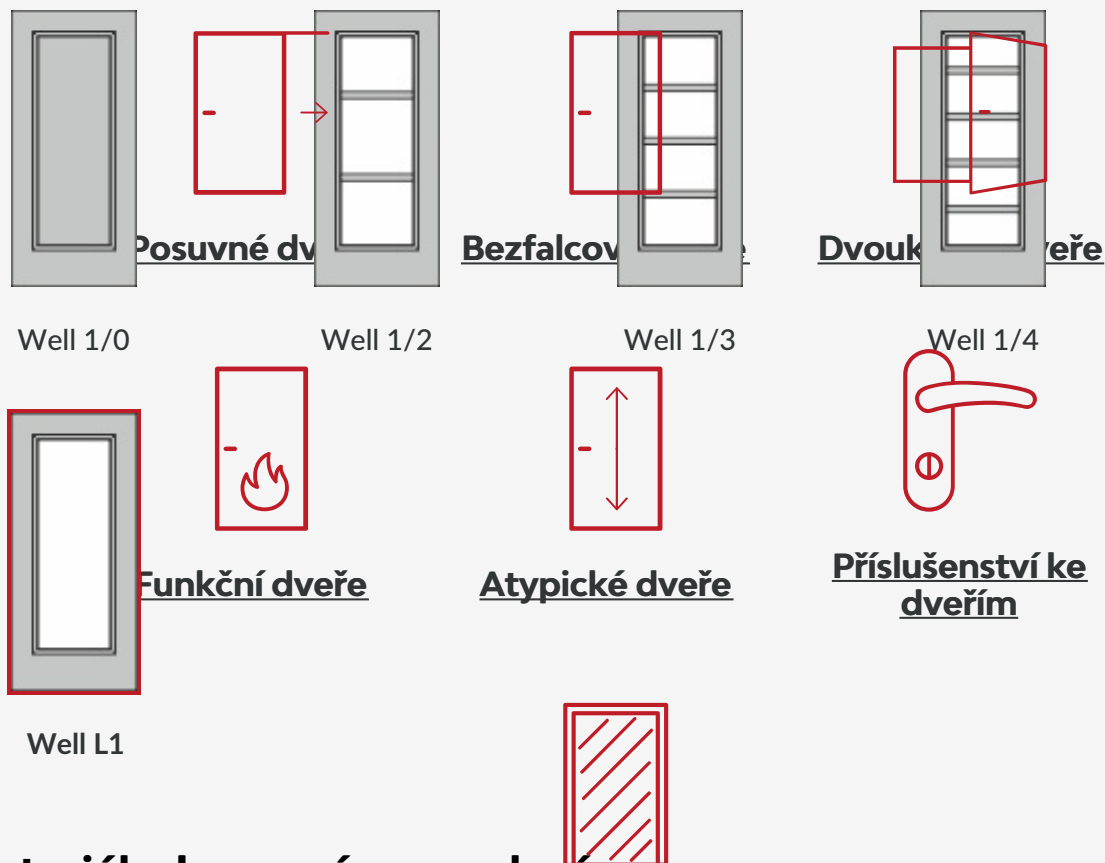
Tento obrázek dveří je pouze ilustrativní

## Interiérové dveře **Well**

Nudí Vás na dveřích klasické zasklívací rámečky, pak zvolte interiérové dveře z řady Well se „šprosnou“ neboli meziskelní příčkou, která opticky rozdělí skleněnou plochu dveří na více dílů.

## Možnosti provedení

### Další provedení dveří **Well** a zárubně



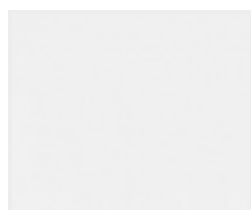
## Materiál a barevné provedení

### Zárubně

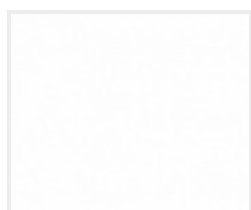


### CPL laminát

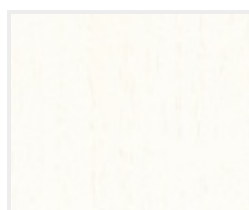
#### CPL laminát s Premiumkante



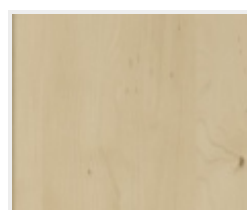
Bílý lak (9010)



Bílá 9016



Jasan bílý



Javor PUR



Dub

Buk PUR

Touch dub bílý DA

Touch dub bílý DQ

Touch dub creme  
DA

Touch dub creme  
DQ

Touch dub natur  
DA

Touch dub natur  
DQ

Touch pinie DA

Touch pinie DQ

Touch dub DA

Touch dub DQ



Výhody interiérových dveří:

Touch dub Altholz  
DA

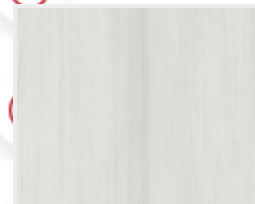
Touch dub Altholz  
DQ

Touch white DA

Touch white DQ



**Pevná a stabilní konstrukce**



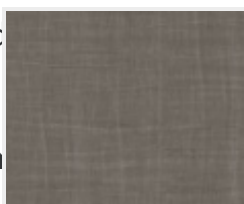
**Snadná údržba**

Touch grey DA

Touch grey DQ

Karo white

Karo beige



„u“ neboli meziskelní příčkou

vnějšího křídla u modelu Well L1



Karo grey

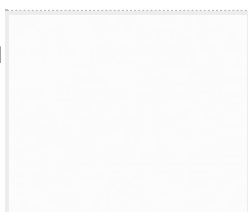
Karo dark

**Klasický až moderní design**

N  
Z  
ě  
a  
u

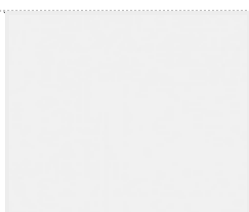


**Lak**



Bílá exclusiv 9016

**Německá kvalita**



Bílá exclusiv

**Dlouhá životnost**



**Zdravotně**

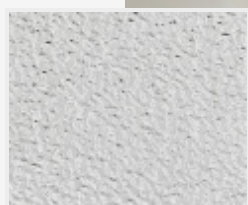


**RAL nástřik**

Veškeré dveře jsme schopni nalakovat jakoukoliv barvou ze vzorníku RAL, pro více informací nás [kontaktujte](#).

## Možnosti prosklení

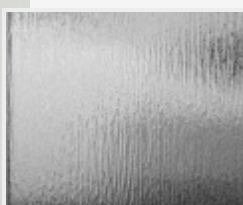
# Dveře Well v realizacích



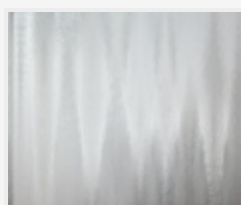
Crepis



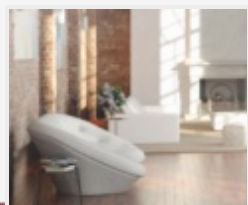
Kathedral



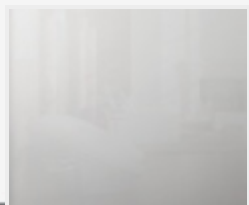
Kůra čirá



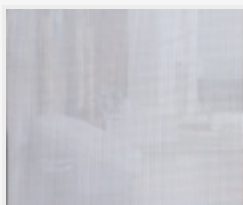
Činčila čirá



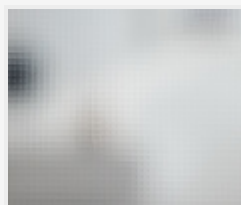
Float



Matelux



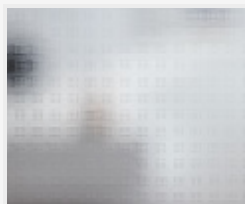
Krizet



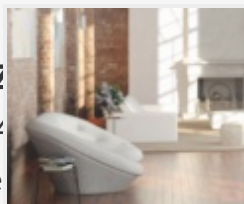
Master-carre

**PRŮM**  
Designové dveře

Již 30 let se specializujeme na prodej a montáž interiérových dveří a jsme výhradními dovozci dveří prestižní německé značky PRŮM pro Českou a Slovenskou republiku s rozsáhlou prodejní sítí.



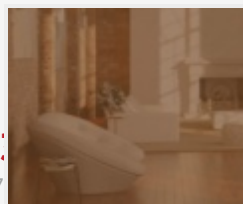
Masterlens



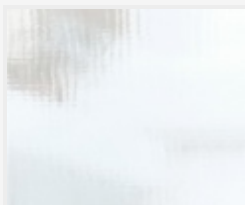
Connex čirý



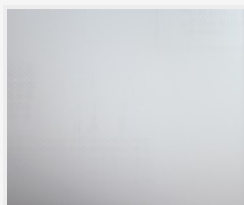
Connex mléčný



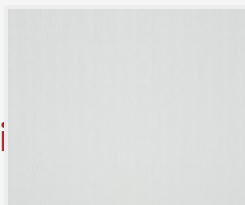
Planibel bronz



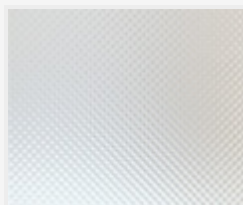
Thela čirá



Pavé bílé



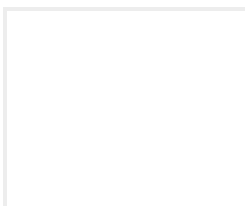
Screen



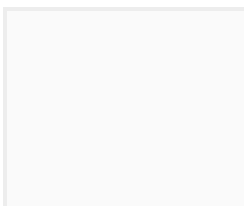
Mastersoft

## Barevné provedení stěny

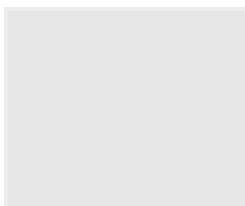
© 2024 Pura, na který jsou vztahují autorská práva dle platných zákonů



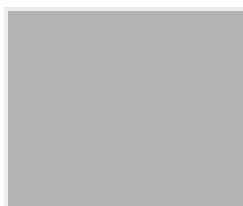
Bílá



Šedá 1



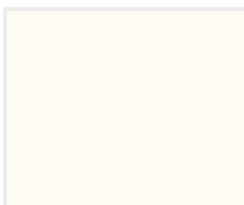
Šedá 2



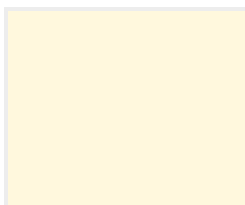
Šedá 3



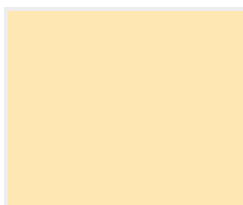
Šedá 4



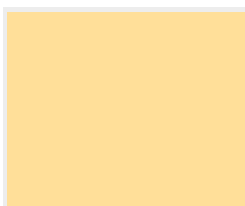
Žlutá 1



Žlutá 2



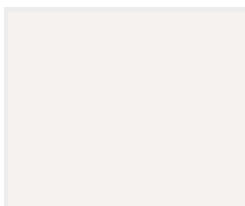
Žlutá 3



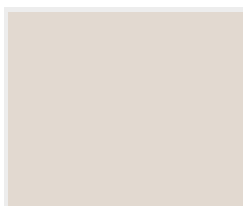
Žlutá 4



Žlutá 5



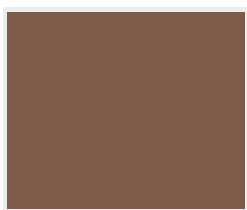
Hnědá 1



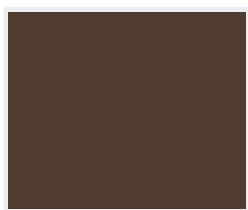
Hnědá 2



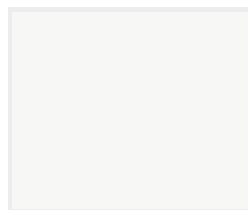
Hnědá 3



Hnědá 4



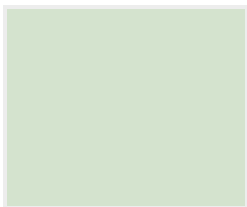
Hnědá 5



Zelená 1



Zelená 2



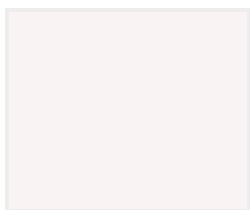
Zelená 3



Zelená 4



Zelená 5



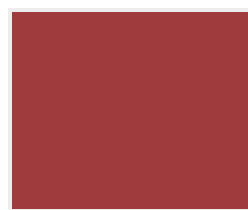
Červená 1



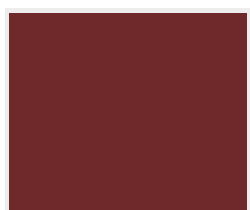
Červená 2



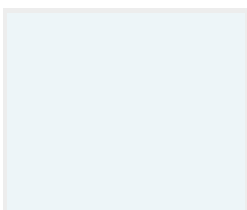
Červená 3



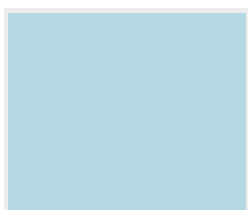
Červená 4



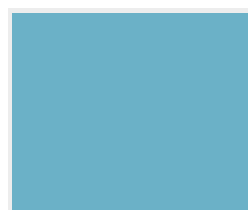
Červená 5



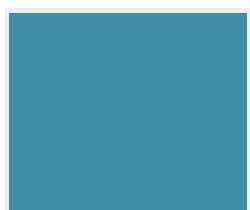
Modrá 1



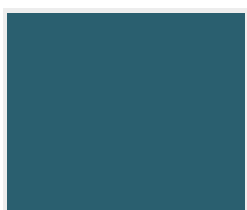
Modrá 2



Modrá 3

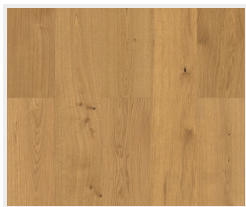


Modrá 4



Modrá 5

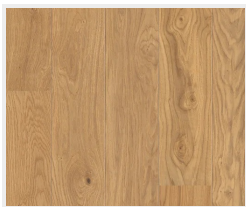
## Barevné provedení podlahy



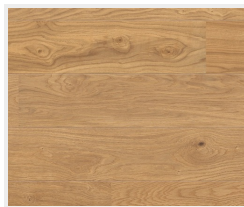
Dub Markant  
(svisle)



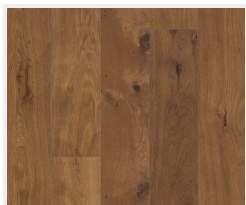
Dub Markant  
(příčně)



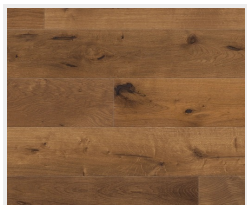
Dub Markant silk  
(svisle)



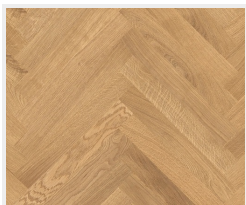
Dub Markant silk  
(příčně)



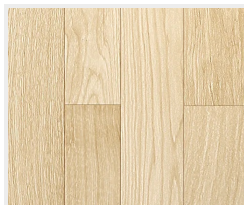
Dub Mocca  
Rustikal  
(svisle)



Dub Mocca  
Rustikal  
(příčně)



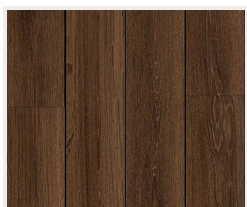
Dub Trend  
(vzor parketa)



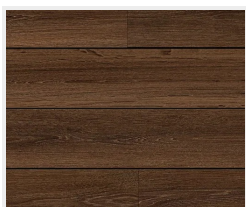
Dřevěná podlaha  
světlá  
(svisle)



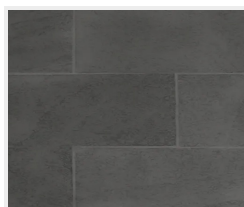
Dřevěná podlaha  
světlá  
(příčně)



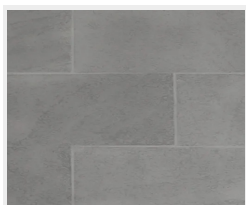
Dřevěná podlaha  
tmavá  
(svisle)



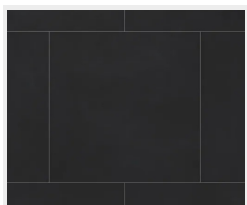
Dřevěná podlaha  
tmavá  
(příčně)



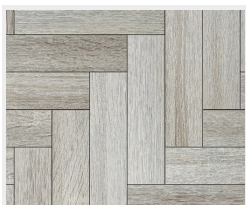
Dlažba  
(tmavě šedá)



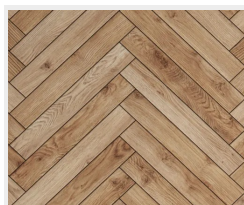
Dlažba  
(světle šedá)



Dlažba  
(černá)



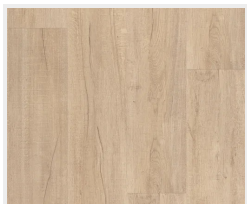
Parkety  
(šedé)



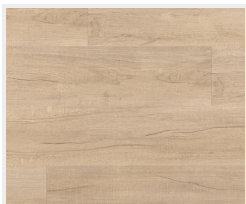
Parkety  
(dubové)



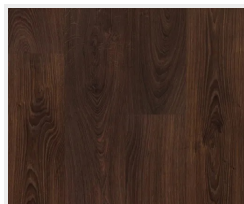
Betonová podlaha



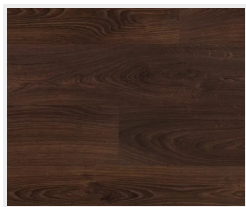
Dub světlý  
(svisle)



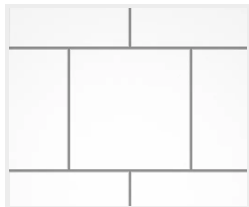
Dub světlý  
(příčně)



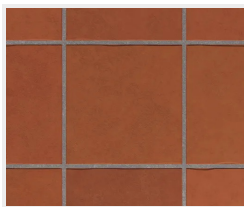
Dub tmavý  
(svisle)



Dub tmavý  
(příčně)



Dlažba  
(bílá)



Dlažba  
(terakota)