



Tento obrázek dveří je pouze ilustrativní

Interiérové dveře **Well**

Nudí Vás na dveřích klasické zasklívací rámečky, pak zvolte interiérové dveře z řady Well se „šprosnou“ neboli meziskelní příčkou, která opticky rozdělí skleněnou plochu dveří na více dílů.

Možnosti provedení

Další provedení dveří **Well** a zárubně



Materiál a barevné provedení

Zárubně



CPL laminát

CPL laminát s Premiumkante



Bílý lak (9010)



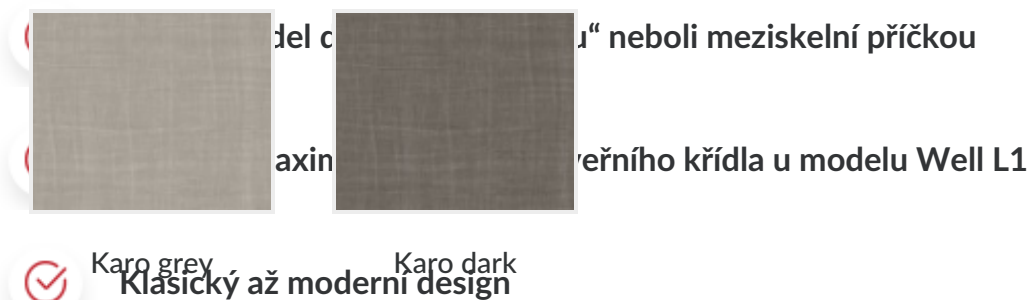
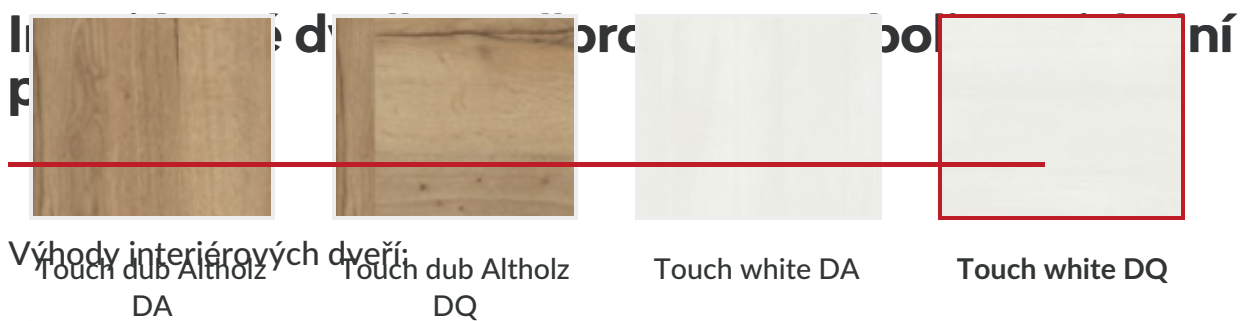
Bílá 9016



Jasan bílý



Javor PUR



N
Z
ě
a
u



Lak



Bílá exclusiv 9016

Německá kvalita



Bílá exclusiv

Dlouhá životnost



Zdravotně

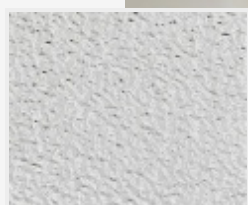


RAL nástřik

Veškeré dveře jsme schopni nalakovat jakoukoliv barvou ze vzorníku RAL, pro více informací nás [kontaktujte](#).

Možnosti prosklení

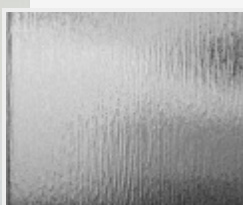
Dveře Well v realizacích



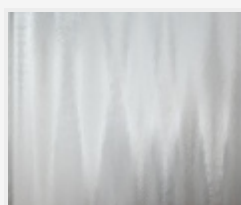
Crepis



Kathedral



Kůra čirá



Činčila čirá



Float



Matelux



Krizet



Master-carre

PRŮM
Designové dveře

Již 30 let se specializujeme na prodej a montáž interiérových dveří a jsme výhradními dovozci dveří prestižní německé značky PRŮM pro Českou a Slovenskou republiku s rozsáhlou prodejní sítí.



Masterlens



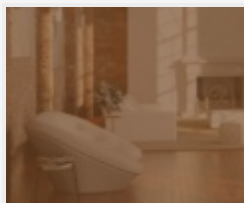
Connex čirý



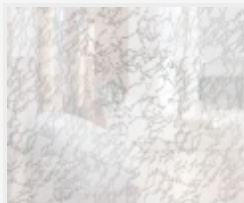
Connex mléčný



Uadi bílé



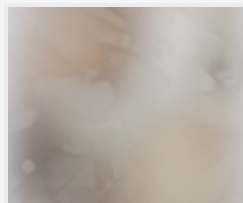
Planibel bronz



Delta čirá



Thela čirá



Silk bílý



Pavé bílé

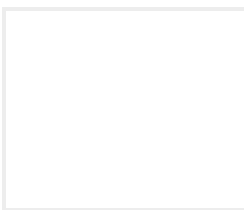


Screen

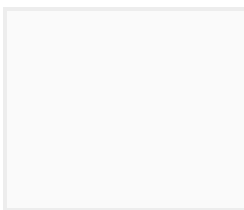


Mastersoft

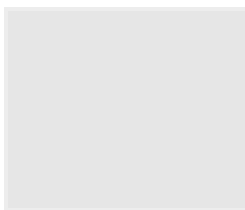
Barevné provedení stěny



Bílá



Šedá 1



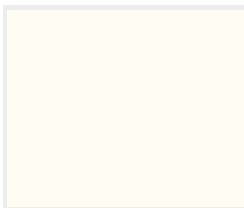
Šedá 2



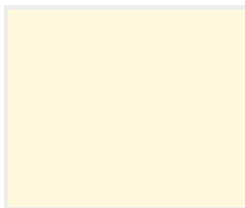
Šedá 3



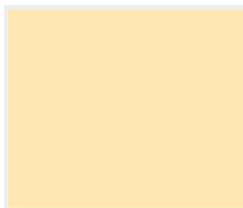
Šedá 4



Žlutá 1



Žlutá 2



Žlutá 3



Žlutá 4



Žlutá 5



Hnědá 1



Hnědá 2



Hnědá 3



Hnědá 4



Hnědá 5



Zelená 1



Zelená 2



Zelená 3



Zelená 4



Zelená 5



Červená 1



Červená 2



Červená 3



Červená 4



Červená 5



Modrá 1



Modrá 2



Modrá 3



Modrá 4



Modrá 5

Barevné provedení podlahy



Dub Markant
(svisle)



Dub Markant
(příčně)



Dub Markant silk
(svisle)



Dub Markant silk
(příčně)



Dub Mocca
Rustikal
(svisle)



Dub Mocca
Rustikal
(příčně)



Dub Trend
(vzor parketa)



Dřevěná podlaha
světlá
(svisle)



Dřevěná podlaha
světlá
(příčně)



Dřevěná podlaha
tmavá
(svisle)



Dřevěná podlaha
tmavá
(příčně)



Dlažba
(tmavě šedá)



Dlažba
(světle šedá)



Dlažba
(černá)



Parkety
(šedé)



Parkety
(dubové)



Betonová podlaha



Dub světlý
(svisle)



Dub světlý
(příčně)



Dub tmavý
(svisle)



Dub tmavý
(příčně)



Dlažba
(bílá)



Dlažba
(terakota)